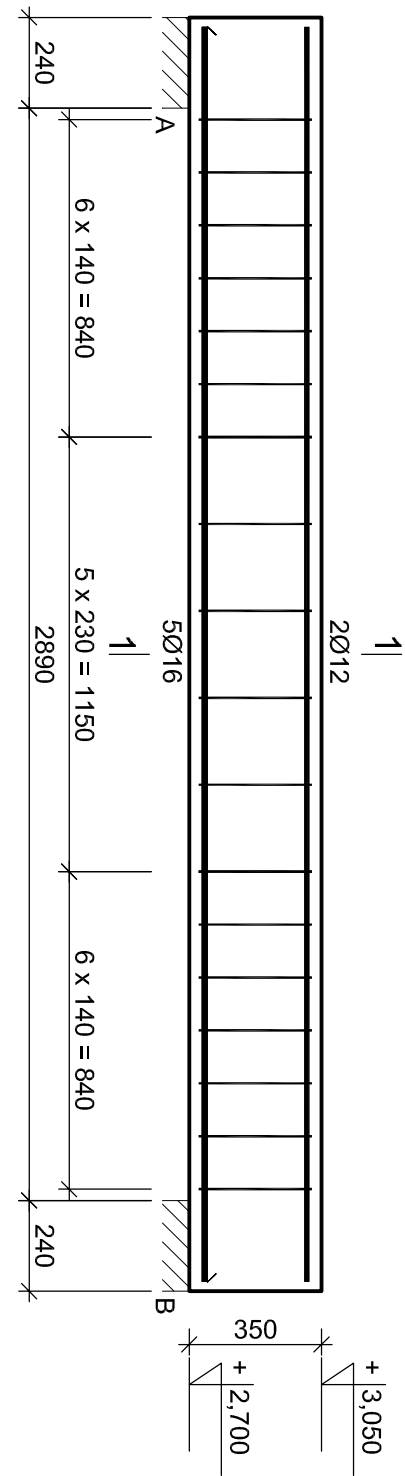


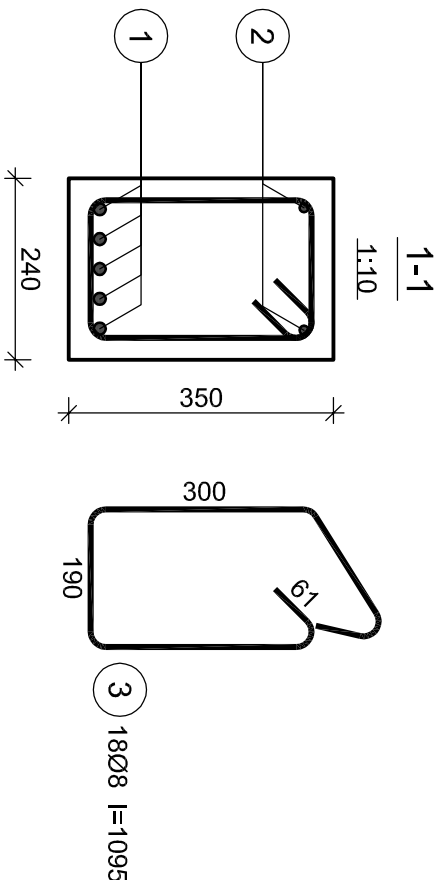
# SPIS RYSUNKÓW

1. Rzut fundamentów	rys. nr <b>PW-F1</b>
2. Ławy fundamentowe	rys. nr <b>PW-F2</b>
3. Wzmocnienie fundamentu WF-1	rys. nr <b>PW-F2</b>
4. Rzut konstrukcji parteru	rys. nr <b>PW-C1</b>
5. Rzut konstrukcji piętra	rys. nr <b>PW-C2</b>
6. Rdzeń R-1	rys. nr <b>PW-R1</b>
7. Rdzeń R-2	rys. nr <b>PW-R2</b>
8. Rdzeń R-3	rys. nr <b>PW-R3</b>
9. Rdzeń R-4	rys. nr <b>PW-R4</b>
10. Rdzeń R-5	rys. nr <b>PW-R5</b>
11. Rdzeń R-6	rys. nr <b>PW-R6</b>
12. Rdzeń R-7	rys. nr <b>PW-R7</b>
13. Rdzeń R-8	rys. nr <b>PW-R8</b>
14. Rdzeń R-9	rys. nr <b>PW-R9</b>
15. Słup S-1	rys. nr <b>PW-R10</b>
16. Belka B-1	rys. nr <b>PW-B1</b>
17. Belka B-2	rys. nr <b>PW-B2</b>
18. Belka B-3	rys. nr <b>PW-B3</b>
19. Belka B-4	rys. nr <b>PW-B4</b>
20. Nadproże N-1	rys. nr <b>PW-N1</b>
21. Nadproże N-2	rys. nr <b>PW-N2</b>
22. Nadproże N-3	rys. nr <b>PW-N3</b>
23. Nadproże N-4	rys. nr <b>PW-N4</b>
24. Nadproże N-5	rys. nr <b>PW-N5</b>
25. Nadproże N-6	rys. nr <b>PW-N6</b>
26. Nadproże N-7	rys. nr <b>PW-N7</b>
27. Nadproże N-8	rys. nr <b>PW-N8</b>
28. Nadproże N-9	rys. nr <b>PW-N9</b>
29. Nadproże N-10	rys. nr <b>PW-N10</b>
30. Schody SCH-1	rys. nr <b>PW-T1</b>
31. Belka schodowa Bsch-1	rys. nr <b>PW-T2</b>
32. Schody SCH-2	rys. nr <b>PW-T3</b>
33. Strop nad parterem	rys. nr <b>PW-S1</b>
34. Strop nad parterem - przekroje	rys. nr <b>PW-S2</b>
35. Rzut konstrukcji dachu	rys. nr <b>PW-D1</b>
36. Konstrukcja dachu - Przekrój 1-1	rys. nr <b>PW-D2</b>
37. Ściana SD-1	rys. nr <b>PW-H1</b>



Beton	B25 (C20/25)
Stal	RB500
Otulina	c <sub>nom</sub> =25 mm

2	2Ø12 l=3320
3320	
1	5Ø16 l=3320
3320	



Wykaz zbrojenia

Nr pręta	Średnica [mm]	Długość [mm]	Liczba [szt.]	Długość całkowita [m]		
				RB500		
				Ø8	Ø12	Ø16
dla jednej belki						
1	16	3320	5			16,60
2	12	3320	2		6,64	
3	8	1095	18	19,71		
Długość całkowita wg średnic			[m]	19,8	6,7	16,6
Masa 1mb pręta			[kg/mb]	0,395	0,888	1,578
Masa prętów wg średnic			[kg]	7,8	5,9	26,2
Masa prętów wg gatunków stali			[kg]		39,9	
Masa całkowita			[kg]		40	

## PROJEKT WYKONAWCZY KONSTRUKCJI

### Jednostka projektowa:

**JLProject** Jaromir Łączak  
Pustynia 92d, 39-200 Dębica  
tel. 662 315 988  
e-mail: j.laczak@interia.eu

### Inwestor:

Powiat Ropczycko- Sędziszowski  
ul. Konopnickiej 5, 39-100 Ropczyce

### Nazwa zadania:

Projekt przebudowy i nadbudowy oraz zmiana sposobu użytkowania budynku gospodarczego na budynek oświaty - przedszkole wraz z niezbędną infrastrukturą techniczną.

### Adres inwestycji:

Miejscowość: Ropczyce  
Numer działki: 857/2  
Gmina: Ropczyce  
Powiat: ropczycko- sędziszowski  
Województwo: podkarpackie

### Nazwa rysunku:

**BELKA B-1**

Data: **Luży 2018**

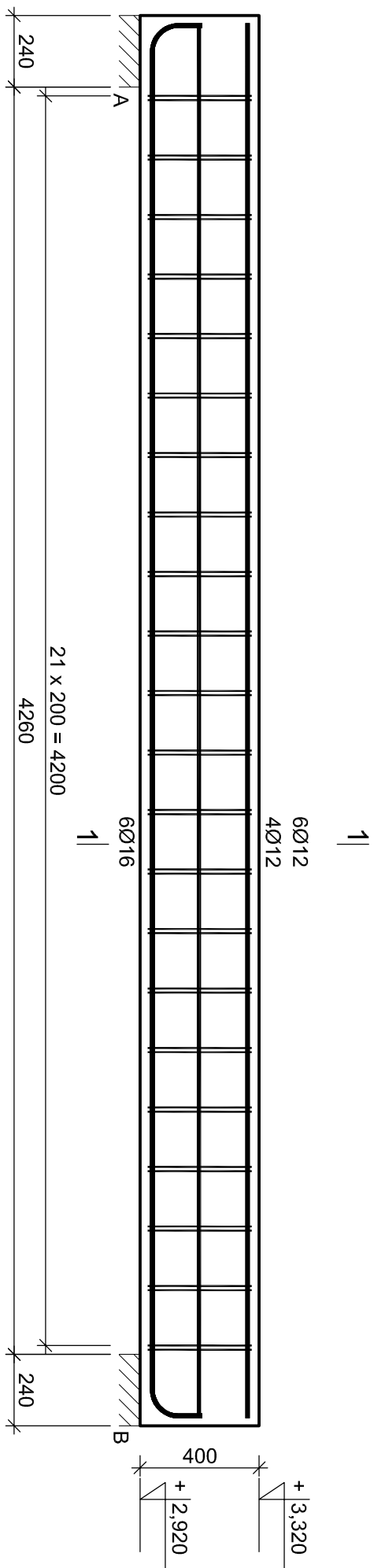
Skala: **1:20/A3**

Projektował: mgr inż. Jaromir Łączak  
branża konstrukcyjna upr. PDK/0209/POOK/17

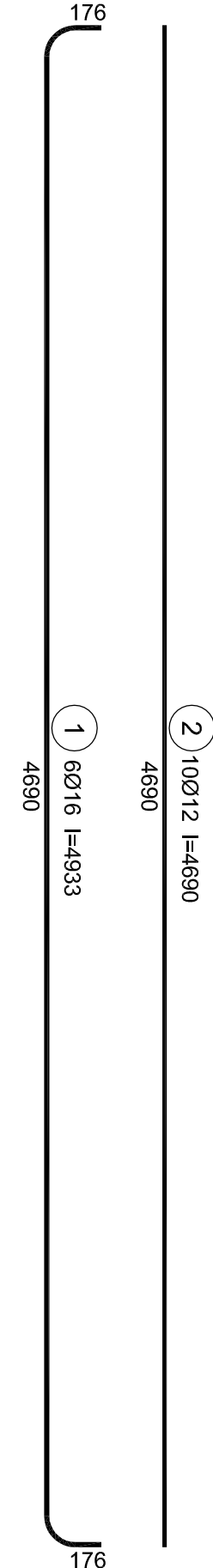
Sprawdzał: mgr inż. Wojciech Wołak  
branża konstrukcyjna upr. PDK/0082/POOK/04

Nr rysunku: **PW-B1**

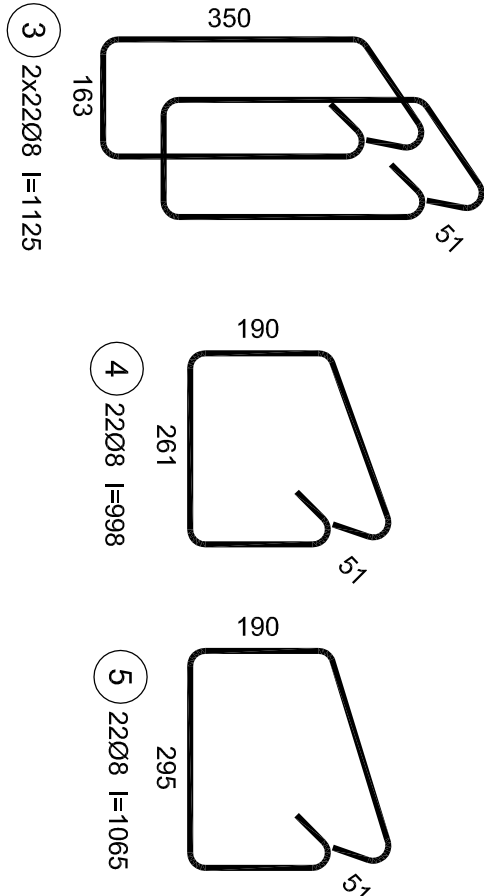
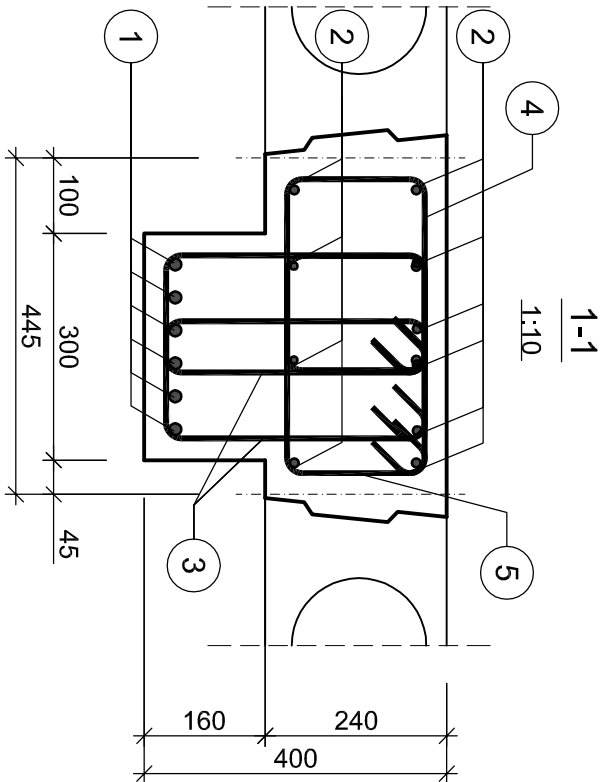
**UWAGI:**  
1. Wymiary podano w milimetrach.



Beton	B25 (C20/25)
Stal	RB500
Otulina	c <sub>nom</sub> =25 mm

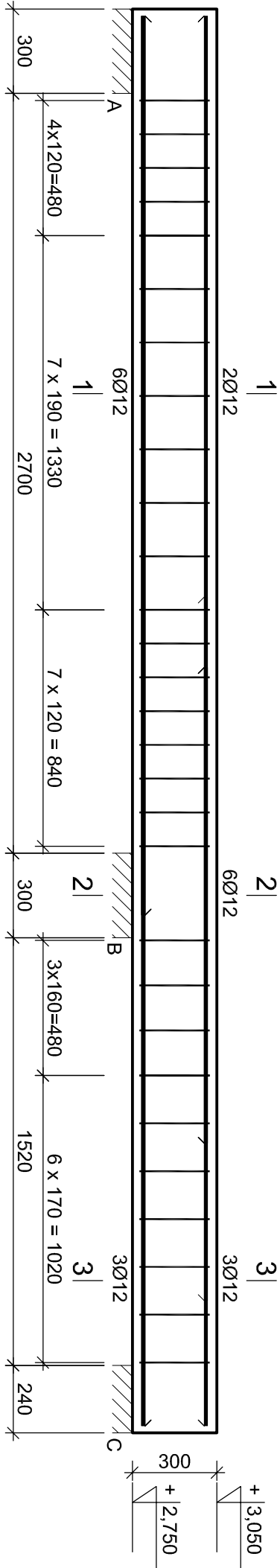


**UWAGI:**  
1. Wymiary podano w milimetrach.

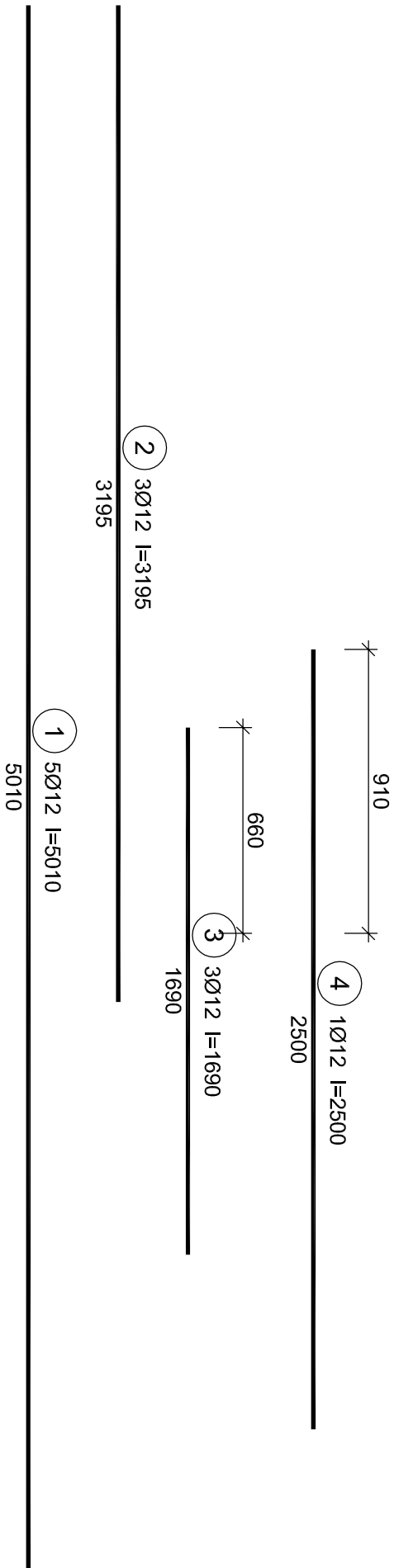


Wykaz zbrojenia						
Nr pręta	Średnica [mm]	Długość [mm]	Liczba [szt.]	Długość całkowita [m]		
				RB500		
dla jednej belki						
1	16	4933	6			29,60
2	12	4690	10		46,90	
3	8	1145	44	50,38		
4	8	998	22	21,96		
5	8	1065	22	23,43		
Długość całkowita wg średni			[m]	95,8	46,9	29,6
Masa 1mb pręta			[kg/mb]	0,395	0,888	1,578
Masa prętów wg średnic			[kg]	37,8	41,6	46,7
Masa prętów wg gatunków s			[kg]		126,2	
Masa całkowita			[kg]		127	

<b>PROJEKT WYKONAWCZY KONSTRUKCJI</b>	
<b>Jednostka projektowa:</b> <b>JLProject</b> Jaromir Łączak Pustynia 92d, 39-200 Dębica tel. 662 315 988 e-mail: j.laczak@interia.eu	
<b>Inwestor:</b> Powiat Ropczycko- Sędziszowski ul. Konopnickiej 5, 39-100 Ropczyce	
<b>Nazwa zadania:</b> Projekt przebudowy, rozbudowy i nadbudowy oraz zmiana sposobu użytkowania budynku gospodarczego na budynek oświaty - przedszkole wraz z niezbędną infrastrukturą techniczną.	
<b>Adres inwestycji:</b> Miejscowość: Ropczyce Numer działki: 857/2 Gmina: Ropczyce Powiat: ropczycko- sędziszowski Województwo: podkarpackie	
<b>Nazwa rysunku:</b> <b>BELKA B-2</b>	
<b>Data:</b> <b>Luży 2018</b>	<b>Skala:</b> <b>1:20/A3</b>
Projektował: branża konstrukcyjna	mgr inż. Jaromir Łączak upr. PDK/0209/POOK/17
Sprawdzał: branża konstrukcyjna	mgr inż. Wojciech Wołak upr. PDK/0082/POOK/04
<b>Nr rysunku:</b> <b>PW-B2</b>	



Beton B25 (C20/25)  
Stal RB500  
Otulina  $c_{nom} = 25 \text{ mm}$

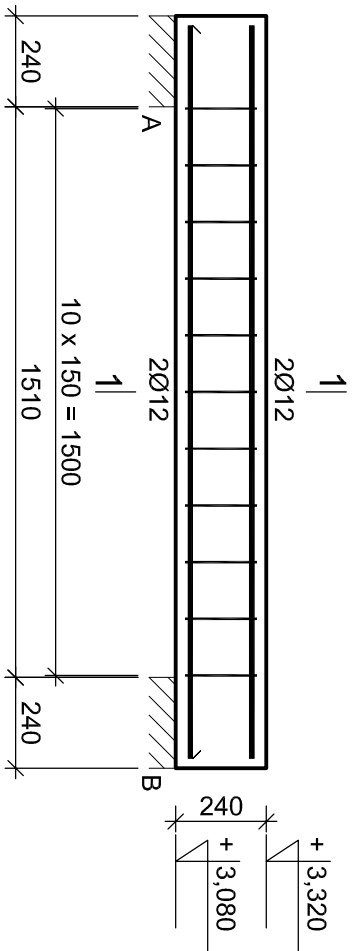


UWAGI:  
1. Wymiary podano w milimetrach.

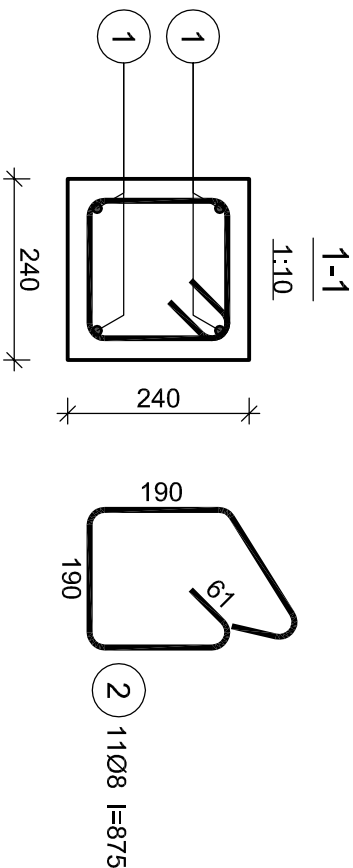
Wykaz zbrojenia

Nr pręta	Średnica [mm]	Długość [mm]	Liczba [szt.]	Długość całkowita [m]	
				RB500	
				Ø8	Ø12
dla jednej belki					
1	12	5010	5		25,05
2	12	3195	3		9,59
3	12	1690	3		5,07
4	12	2500	1		2,50
5	8	1115	29	32,34	
Długość całkowita wg średnic			[m]	32,4	42,3
Masa 1mb pręta			[kg/mb]	0,395	0,888
Masa prętów wg średnic			[kg]	12,8	37,6
Masa prętów wg gatunków stali			[kg]	50,4	
Masa całkowita			[kg]	51	

<b>PROJEKT WYKONAWCZY KONSTRUKCJI</b>	
<b>Jednostka projektowa:</b> JLProject Jaromir Łączak Pustynia 92d, 39-200 Dębica tel. 662 315 988 e-mail: j.laczak@interia.eu	
<b>Inwestor:</b> Powiat Ropczycko- Sędziszowski ul. Konopnickiej 5, 39-100 Ropczyce	
<b>Nazwa zadania:</b> Projekt przebudowy i nadbudowy i zmianą sposobu użytkowania budynku gospodarczego na budynek oświaty - przedszkole wraz z niezbędną infrastrukturą techniczną.	
<b>Adres inwestycji:</b> Miejscowość: Ropczyce Numer działki: 857/2 Gmina: Ropczyce Powiat: ropczycko- sędziszowski Województwo: podkarpackie	
<b>Nazwa rysunku:</b> BELKA B-3	
<b>Data:</b> Luty 2018	<b>Skala:</b> 1:20/A3
Projektował: mgr inż. Jaromir Łączak branża konstrukcyjna	upr. PDK/0209/POOK/17
Sprawdzał: mgr inż. Wojciech Wołak branża konstrukcyjna	upr. PDK/0082/POOK/04
Nr rysunku: PW-B3	



1 4Ø12 l=1940  
1940



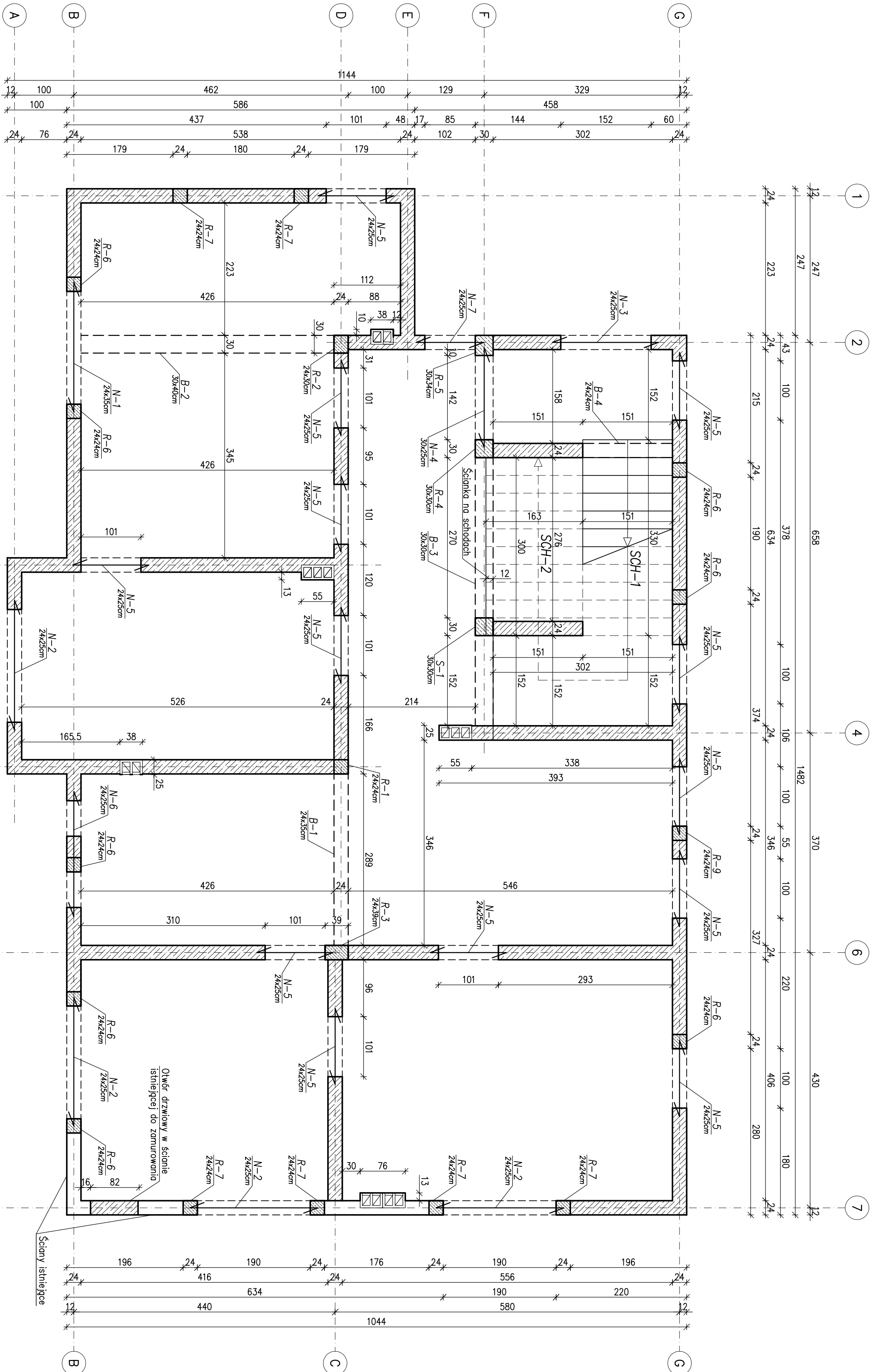
Wykaz zbrojenia

Nr pręta	Średnica [mm]	Długość [mm]	Liczba [szt.]	Długość całkowita [m]	
				RB500	
				Ø8	Ø12
dla jednej belki					
1	12	1940	4		7,76
2	8	875	11	9,63	
Długość całkowita wg średnic			[m]	9,7	7,8
Masa 1mb pręta			[kg/mb]	0,395	0,888
Masa prętów wg średnic			[kg]	3,8	6,9
Masa prętów wg gatunków stali			[kg]	10,7	
Masa całkowita			[kg]	11	

Beton	B25 (C20/25)
Otulina	c <sub>nom</sub> =25 mm

UWAGI:  
1. Wymiary podano w milimetrach.

<b>PROJEKT WYKONAWCZY KONSTRUKCJI</b>	
<b>Jednostka projektowa:</b> <b>JLProject</b> Jaromir Łączak Pustynia 92d, 39-200 Dębica tel. 662 315 988 e-mail: j.laczak@interia.eu	
<b>Inwestor:</b> Powiat Ropczycko- Sędziszowski ul. Konopnickiej 5, 39-100 Ropczyce	
<b>Nazwa zadania:</b> Projekt przebudowy, rozbudowy i nadbudowy oraz zmiana sposobu użytkowania budynku gospodarczego na budynek oświetły - przedszkole wraz z niezbędną infrastrukturą techniczną.	
<b>Adres inwestycji:</b> Miejscowość: Ropczyce Numer działki: 857/2 Gmina: Ropczyce Powiat: ropczycko- sędziszowski Województwo: podkarpackie	
<b>Nazwa rysunku:</b> <b>BELKA B-4</b>	
<b>Data:</b> Luty 2018	<b>Skala:</b> 1:20/A3
Projektował: branża konstrukcyjna	mgr inż. Jaromir Łączak upr. PDK/0209/POOK/17
Sprawdzał: branża konstrukcyjna	mgr inż. Wojciech Wołak upr. PDK/0082/POOK/04
Nr rysunku: PW-B4	



**UWAGI:**  
1. Rzeźnię połączyć z murem zbrojeniem szysyjącym 206 w każdej spoinie.  
2. Wymiary podano w centymetrach.

BETON C20/25 (B25)  
STAL RB500 (A-IIIN)

### PROJEKT WYKONAWCZY KONSTRUKCJI

#### Jednostka projektowa:

**JLProject** Jaromir Łączak  
Puśtyńia 92d, 39-200 Dębica  
tel. 662 315 988  
e-mail: j.laczak@interia.eu

#### Investor:

Powiat Ropczycko- Sędziszowski  
ul. Kopernickiej 5, 39-100 Ropczyce

#### Nazwa zadania:

Projekt przebudowy, rozbudowy i nadbudowy oraz zmiany sposobu użytkowania budynku gospodarczego na budynek oświaty - przedszkole wraz z niezbędną infrastrukturą techniczną.

#### Adres inwestycji:

Miejscowość: Ropczyce  
Numer działki: 857/2  
Gmina: Ropczyce  
Powiat: ropczycko- sędziszowski  
Województwo: podkarpackie

#### Nazwa rysunku:

#### RZUT KONSTRUKCJI PARTERU

#### Data: Luty 2018

#### Skala: 1:50/A2

#### Projektował:

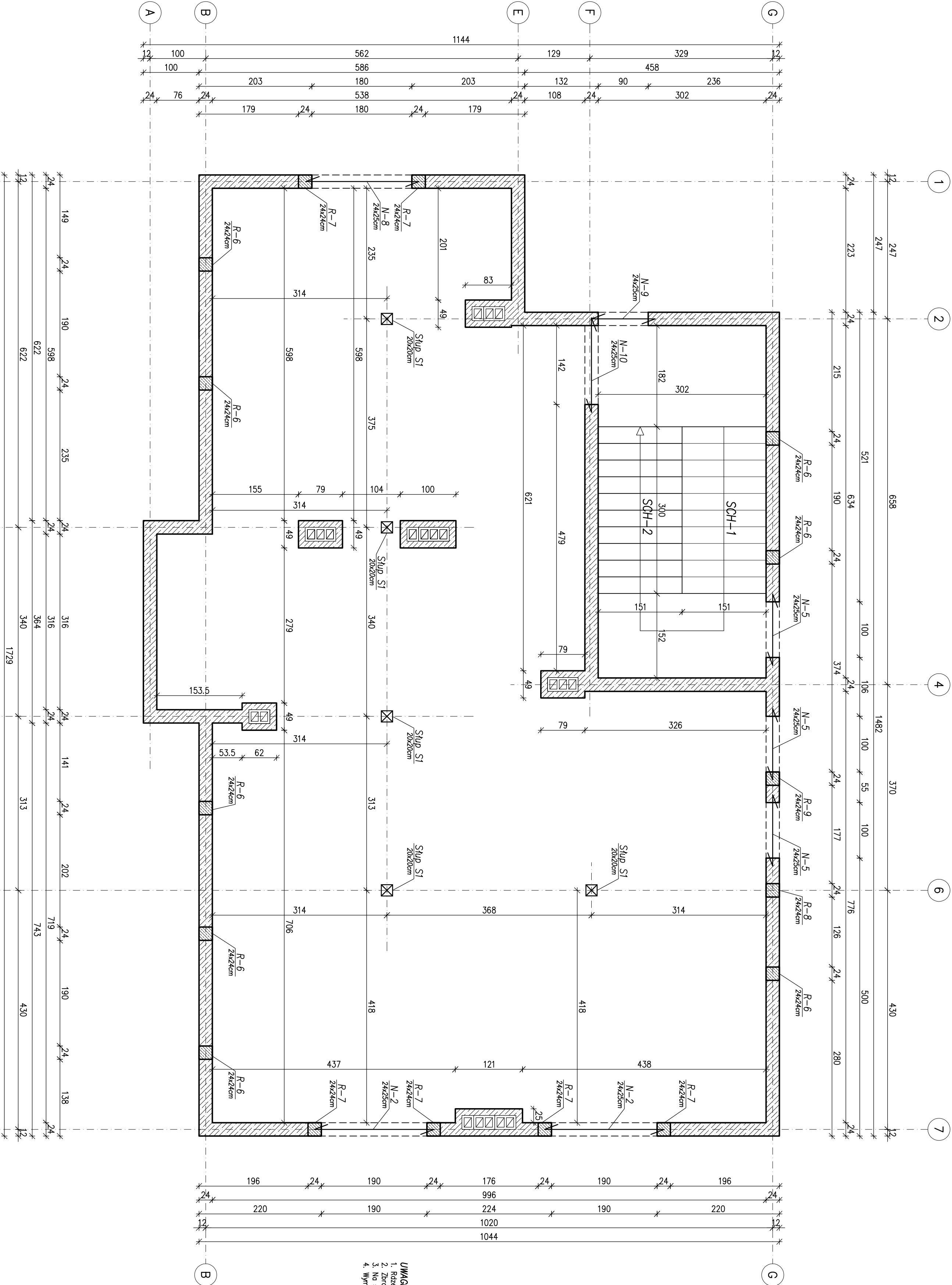
mgr inż. Jaromir Łączak  
upr. PDK/0209/POOK/17

#### Sprawdzał:

mgr inż. Wojciech Wołak  
upr. PDK/0082/POOK/04

Nr rysunku: PW-C1





**UWAGI:**

- Różnice poziomów: z muru zbrojeniem zbrojeniem 206 w każdej spójnie.
- Zbrojenie rdzenia R-8 wypuszczone z wieńca nad portalem.
- Na ścianach wykonać wianiec żelbetowy – zbrojenie 4φ12, strażenie 8φ co 20cm.
- Wymiary podano w centymetrach.

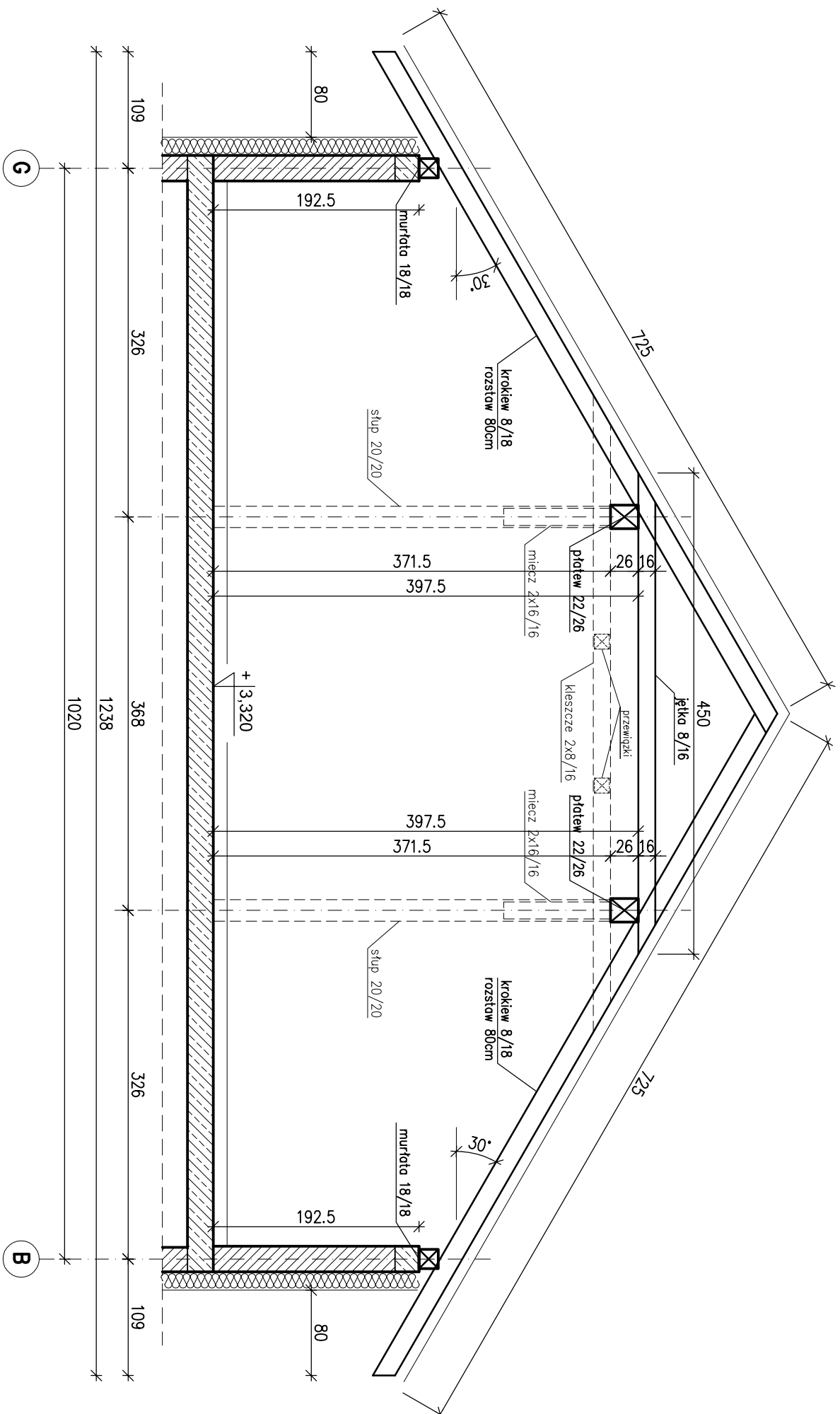
BETON C20/25 (B25)  
STAL RB500 (A-IIIN)

PROJEKT WYKONAWCZY KONSTRUKCJI	
Jednostka projektowa: <b>JL Projekt</b> Jaromir Łączak Pułstyna 92d, 39-200 Dębica tel: 662 315 988 e-mail: j.laczak@interia.eu	
Inwestor: Powiat Ropczycko-Sędziszowski ul. Konopnickiej 5, 39-100 Ropczyce	
Nazwa zadania: Projekt przebudowy, rozbudowy i nadbudowy oraz zmiany sposobu użytkowania budynku gospodarczego na budynek oświetli - przedszkole wraz z niezbędną infrastrukturą techniczną.	
Adres inwestycji: Miejscowość: Ropczyce Numer działki: 857/2 Gmina: Ropczyce Powiat: ropczycko-sędziszowski Województwo: podkarpackie	
Nazwa rysunku: <b>RZUT KONSTRUKCJI PIĘTRA</b>	
Data: <b>Luty 2018</b>	
Projektował: mgr inż. Jaromir Łączak branża konstrukcyjna Sprawdzał: mgr inż. Wojciech Wołak branża konstrukcyjna	
Data: <b>Luty 2018</b>	
Skala: <b>1:50/A2</b>	
Nr rysunku: <b>PW-C2</b>	





PRZĘKRÓJ 1-1  
1:50



DREWNO KONSTRUKCYJNE  
KLASY C24 IMPREGNOWANE

UWAGI:

- Murłaty kotwić w wieńcu kotwami  $\phi 12$  co max. 100cm.
- Elementy drewniane opierać na ścianach stosując przekładki z papy lub folii.
- Konstrukcję dachu zabezpieczyć do odporności p.poz R15.
- Wszystkie elementy wykonać z nadładkiem i dociąć po sprawdzeniu wymiarów z natury.
- Wymiary podano w centymetrach.

PROJEKT WYKONAWCZY KONSTRUKCJI

Jednostka projektowa:

**JLProject** Jaromir Łączak  
Pustynia 92d, 39-200 Dębica  
tel. 662 315 988  
e-mail: j.laczak@interia.eu

Investor:

Powiat Ropczycko-Sędziszowski  
ul. Konopnickiej 5, 39-100 Ropczyce

Nazwa zadania:

Projekt przebudowy, rozbudowy i nadbudowy oraz zmiana sposobu użytkowania budynku gospodarczego na budynek oświetli - przedszkole wraz z niezbędną infrastrukturą techniczną.

Adres inwestycji:

Miejscowość: Ropczyce  
Numer działki: 857/2  
Gmina: Ropczyce  
Powiat: ropczycko-sędziszowski  
Województwo: podkarpackie

Nazwa rysunku:

KONSTRUKCJA DACHU - PRZĘKRÓJ 1-1

Data: Luty 2018

Skala: 1:50/A3

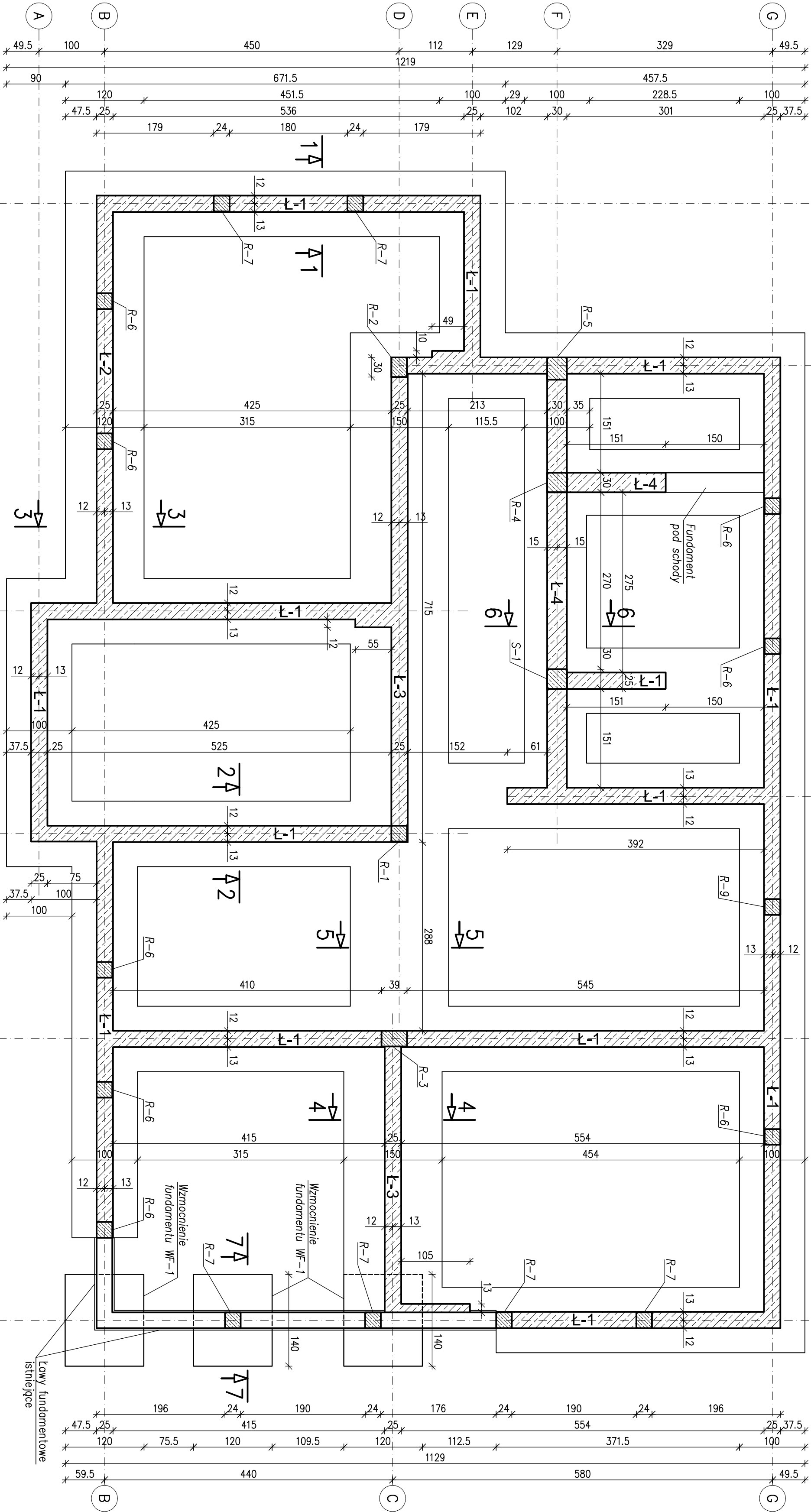
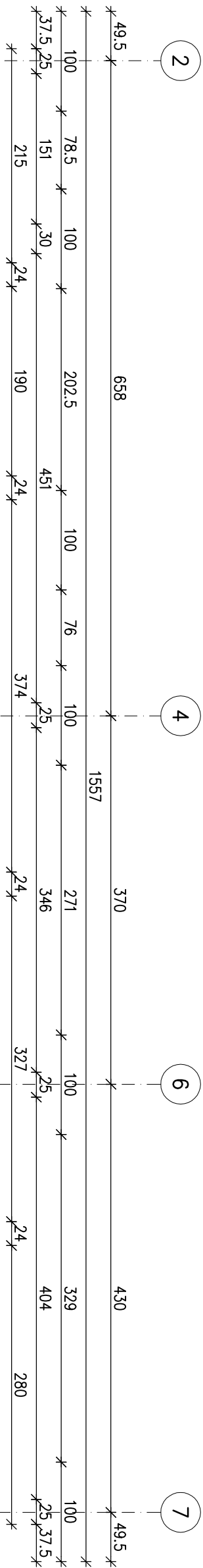
Projektował: mgr inż. Jaromir Łączak  
branża konstrukcyjna

upr. PDK/0209/P00K/17

Sprawdzał: mgr inż. Wojciech Wołak  
branża konstrukcyjna

upr. PDK/0082/P00K/04

Nr rysunku: PW-D2



BETON C20/25 (B25)  
STAL RB500 (A-IIN)

- UWAGI:**
1. Poziom posadowienia fundamentów -1,40m
  2. Pod ławy fundamentowe należy wykonać podkret z betonu C8/10 gr. 10cm (poziom betonu podkładowego -1,50m)
  3. Z ław fundamentowych należy wypuścić pręty do połączenia ze zbrojeniem rzeźni
  4. Wzmocnienia fundamentów istniejących należy wykonać etapami.
  5. Otulina zbrojenia: dolna = 75mm  
boczna = 50mm
  6. Wymiary podano w centymetrach.

### PROJEKT WYKONAWCZY KONSTRUKCJI

#### Jednostka projektowa:

**JLProject** Jaromir Łączak  
Puśtynia 92d, 39-200 Dębica  
tel. 662 315 988  
e-mail: j.laczak@interia.eu

#### Investor:

Powiat Ropczycko- Sędziszowski  
ul. Koponickiej 5, 39-100 Ropczyce

#### Nazwa zadania:

Projekt przebudowy, rozbudowy i nadbudowy oraz zmiany sposobu użytkowania budynku gospodarczego na budynek oświaty - przedszkole wraz z niezbędną infrastrukturą techniczną.

#### Adres inwestycji:

Miejscowość: Ropczyce  
Numer działki: 857/2  
Gmina: Ropczyce  
Powiat: Ropczycko- sędziszowski  
Województwo: podkarpackie

#### Nazwa rysunku:

#### RZUT FUNDAMENTÓW

#### Data: Luty 2018

#### Skala: 1:50/A2

#### Projektował:

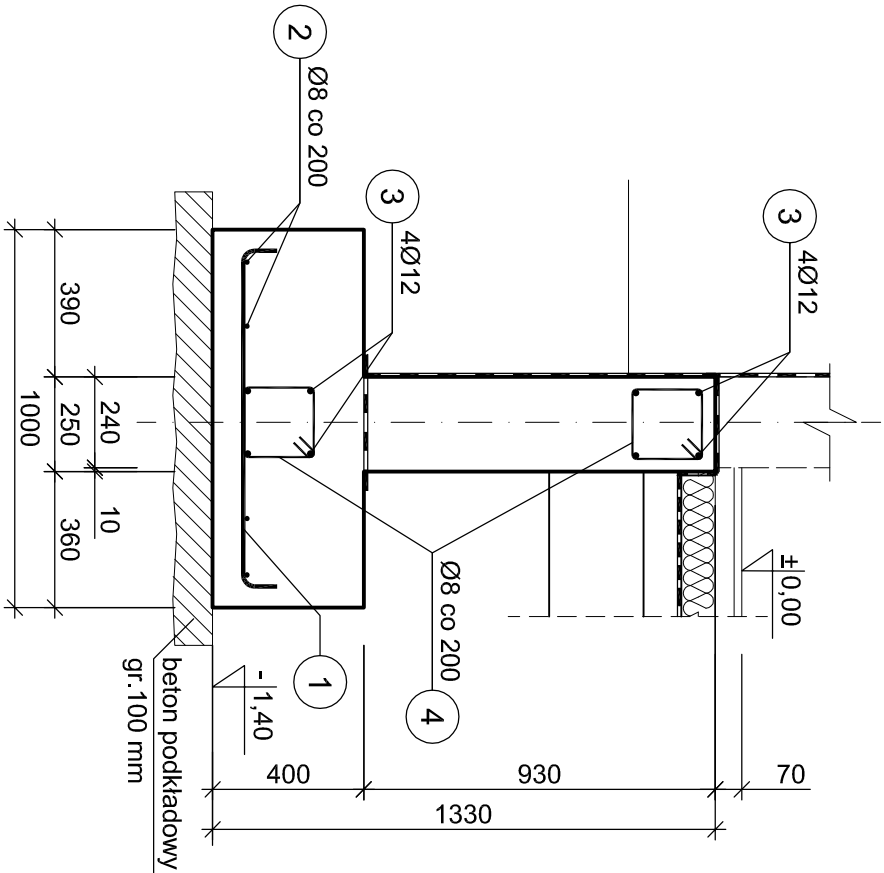
mgr inż. Jaromir Łączak  
upr. PDK/0209/P00K/17

#### Sprawdzał:

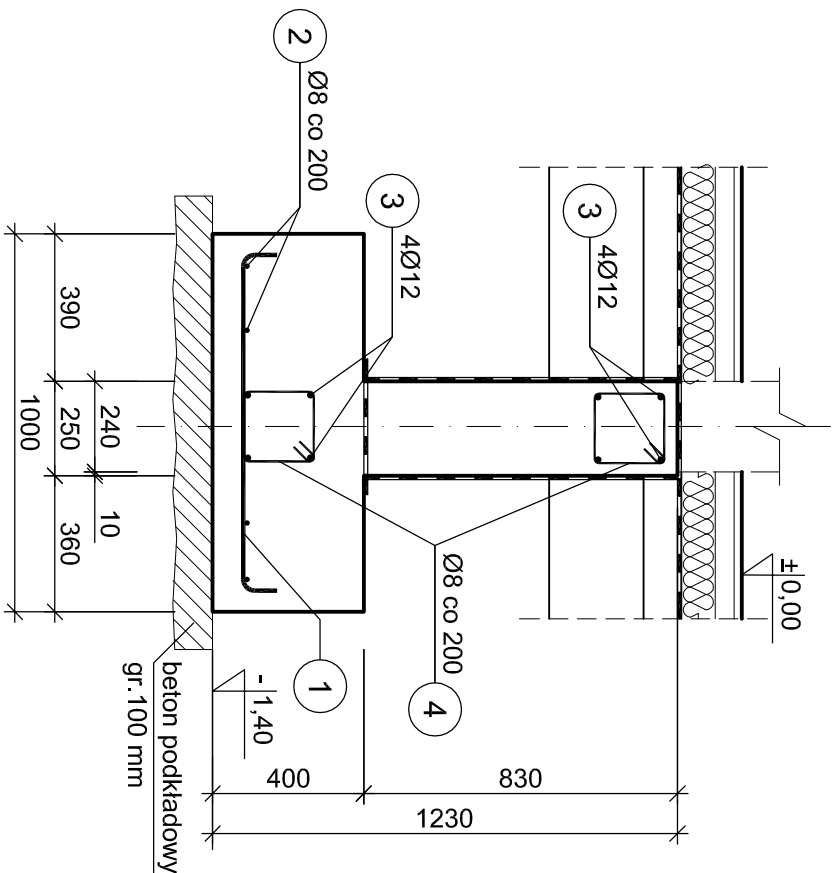
mgr inż. Wojciech Wołak  
branża konstrukcyjna upr. PDK/0082/P00K/04

Nr rysunku: PW-F1

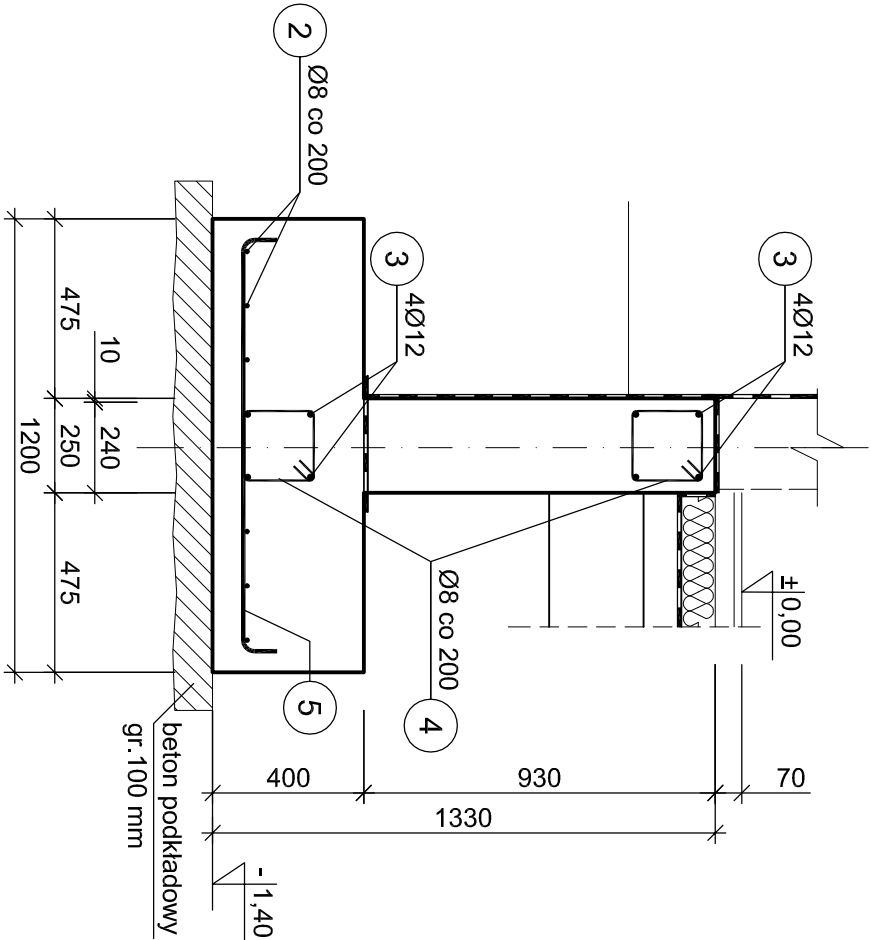
LAWA L-1  
PRZEKRÓJ 1-1



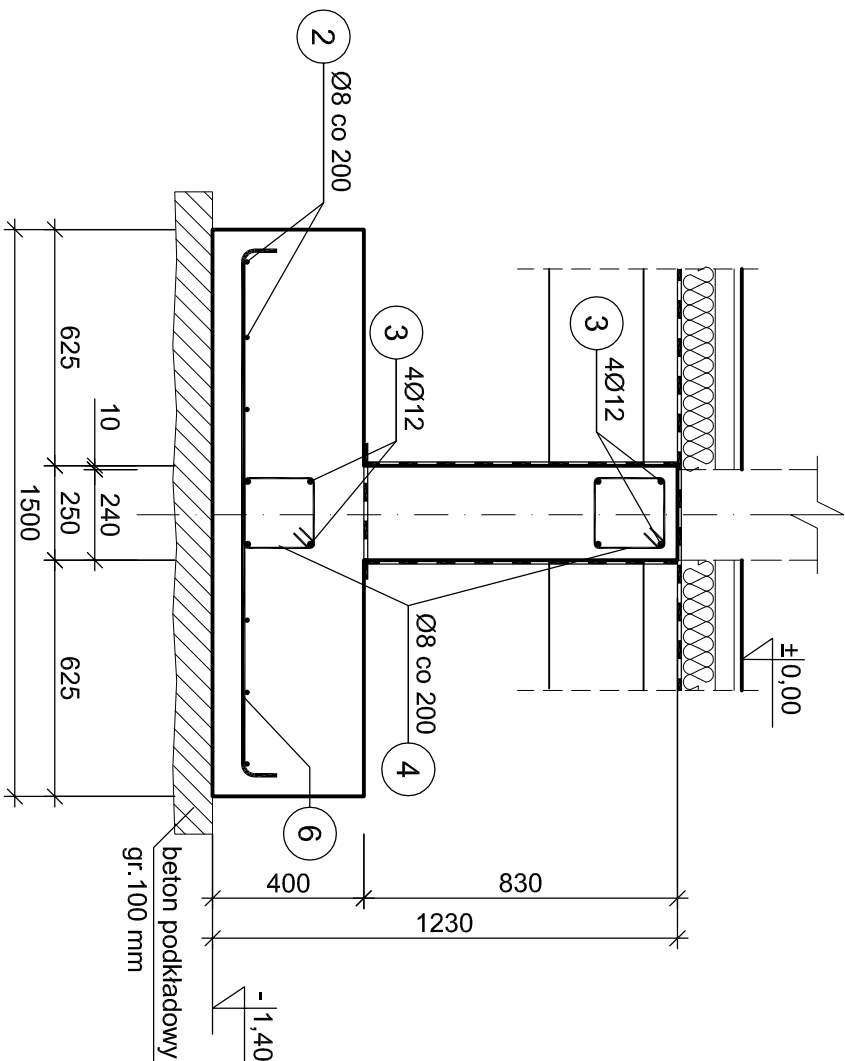
LAWA L-1  
PRZEKRÓJ 2-2



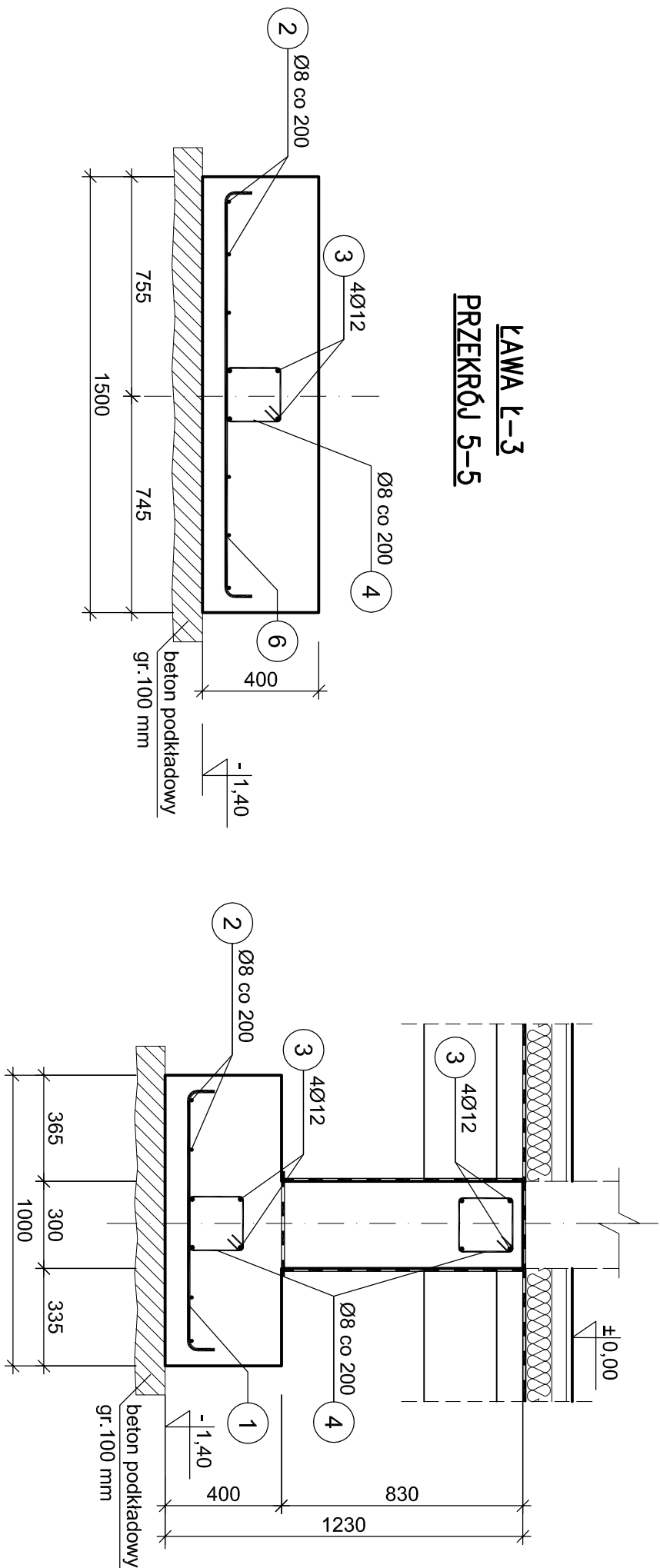
LAWA L-2  
PRZEKRÓJ 3-3



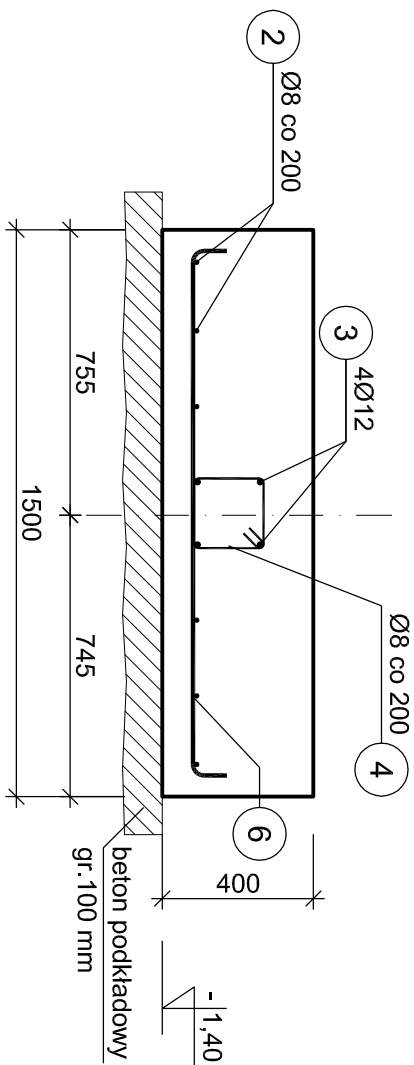
LAWA L-3  
PRZEKRÓJ 4-4



LAWA L-4  
PRZEKRÓJ 6-6



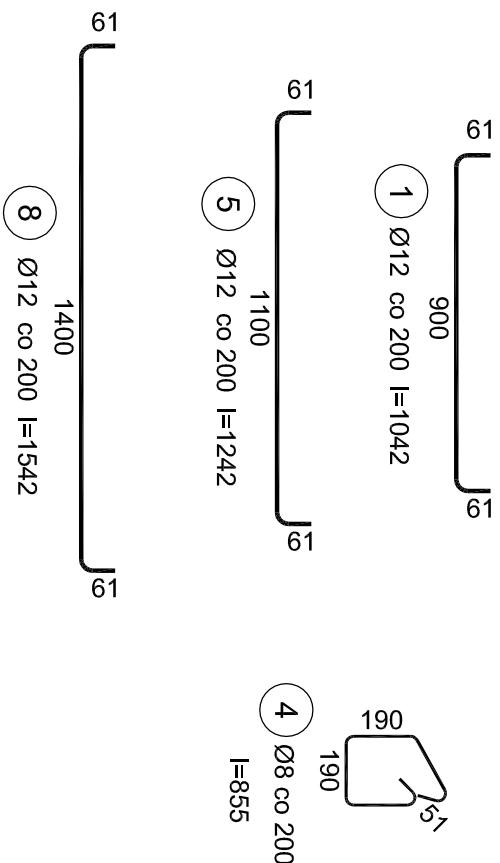
LAWA L-3  
PRZEKRÓJ 5-5



UWAGI:

1. Poziom posadowienia fundamentów -1,40m
2. Pod tawy fundamentowe należy wykonać podkłod z betonu C8/10 gr. 10cm (poziom betonu podkładowego -1,50m)
3. Z taw fundamentowych należy wypuścić pręty do połączenia ze zbrojeniem rdzeni
4. Otulina zbrojenia: dolna = 75mm  
boczna = 50mm
5. Wymiary podano w milimetrach.

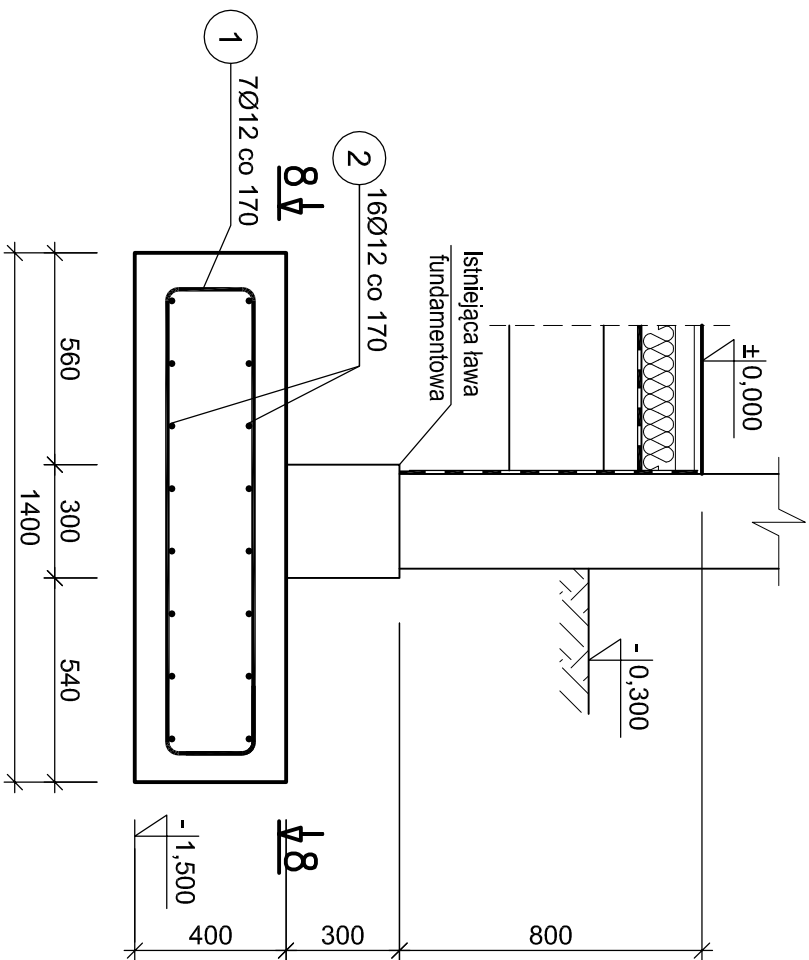
Wykaz zbrojenia					
Nr pręta	Średnica [mm]	Długość [mm]	Liczba [szt.]	Długość całkow. [a] [m]	
				RB500	Ø8      Ø12
Ławy fundamentowe					
1	12	1042	574		598.11
2	8	10300	4	412.00	
3	12	24500	4	980.00	
4	8	855	1103	943.07	
5	12	1242	78		96.88
6	12	1542	37		57.05
7	8	7100	6	42.60	
8	8	16000	6	96.00	
Długość całkowita wg średnic				1493.7	1732.1
Masa 1mb pręta				0.395	0.888
Masa prętów wg średnic				590.0	1538.1
Masa prętów wg gatunków stali					2128.1
Masa całkowita					2129



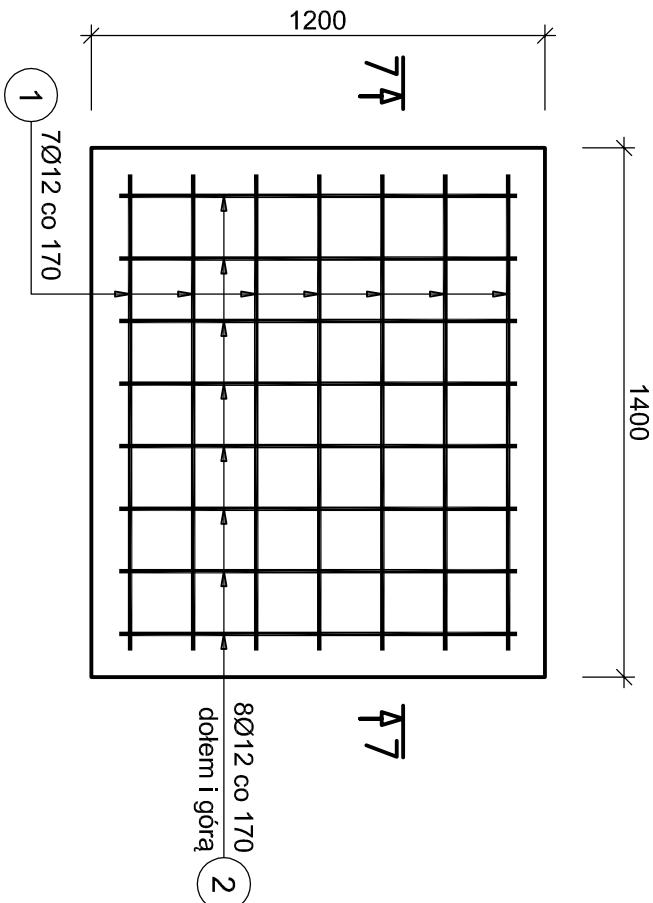
Beton B25 (C20/25)  
Stal RB500  
Otulina dolna cnom =75 mm  
Otulina boczna cnom =50 mm

PROJEKT WYKONAWCZY KONSTRUKCJI	
Jednostka projektowa: <b>JLProject</b> Jaromir Łączak Puśtylnia 92d, 39-200 Dębica tel. 662 315 988 e-mail: j.laczak@interia.eu	
Inwestor: Powiat Ropczycko- Sędziszowski ul. Konopnickiej 5, 39-100 Ropczyce	
Nazwa zadania: Projekt przebudowy, rozbudowy i nadbudowy oraz zmiana sposobu użytkowania budynku gospodarczego na budynek oświaty - przedszkole wraz z niezbędną infrastrukturą techniczną.	
Adres inwestycji: Miejscowość: Ropczyce Numer działki: 857/2 Gmina: Ropczyce Powiat: ropczycko- sędziszowski Województwo: podkarpackie	
Nazwa rysunku: <b>LAWY FUNDAMENTOWE</b>	
Data: <b>Luży 2018</b> Skala: <b>1:20/A2</b>	
Projektował: branża konstrukcyjna	mgr inż. Jaromir Łączak upr. PDK/0209/POK/17
Sprawdzał: branża konstrukcyjna	mgr inż. Wojciech Wołak upr. PDK/0082/POK/04
Nr rysunku: <b>PW-F2</b>	

PRZEKRÓJ 7-7



PRZEKRÓJ 8-8



Beton B25 (C20/25)  
Stal RB500  
Otulina  $c_{nom}$  = 80 mm

Wzmocnienie fundamentu WF-1 Wykaz zbrojenia

Nr pręta	Średnica [mm]	Długość [mm]	Liczba [szt.]			Długość całkowita [m]	
			prętów w 1 elemencie	elementów	całkowita prętów	RB500 φ12	
WF-1 wykonać 3 szt.							
1	12	3205	7	3	21	67,31	
2	12	1182	16	3	48	56,74	
Długość całkowita wg średnic					[m]	124,1	
Masa 1mb pręta					[kg/mb]	0,888	
Masa prętów wg średnic						[kg]	110,2
Masa prętów wg gatunków stali						[kg]	110,2
Masa całkowita						[kg]	111

## PROJEKT WYKONAWCZY KONSTRUKCJI

## Jednostka projektowa:

**JLProject** Jaromir Łączak  
Pustynia 92d, 39-200 Dębica  
tel. 662 315 988  
e-mail: j.laczak@interia.eu

## Inwestor:

Powiat Ropczycko-Sędziszowski  
ul. Konopnickiej 5, 39-100 Ropczyce

## Nazwa zadania:

Projekt przebudowy i nadbudowy oraz zmiana sposobu użytkowania budynku gospodarczego na budynek oświaty - przedszkole wraz z niezbędną infrastrukturą techniczną.

## Adres inwestycji:

Miejscowość: Ropczyce  
Numer działki: 857/2  
Gmina: Ropczyce  
Powiat: ropczycko-sędziszowski  
Województwo: podkarpackie

## Nazwa rysunku:

## WZMOCNIENIE FUNDAMENTU WF-1

Data: **Luży 2018**

Skala: **1:20/A3**

Projektował: mgr inż. Jaromir Łączak  
branża konstrukcyjna upr. PDK/0209/POOK/17

Sprawdzał: mgr inż. Wojciech Wołak  
branża konstrukcyjna upr. PDK/0082/POOK/04

Nr rysunku: **PW-F3**

## UWAGI:

- Wzmocnienia fundamentów istniejących należy wykonywać etapami.
- Otulina zbrojenia = 80mm
- Wymiary podano w milimetrach.