



Wydział Dróg Powiatowych

Inwestycje drogowo – mostowe
zrealizowane w 2017r.



Powiat Ropczycko - Sędziszowski



Ogólne dane dotyczące realizacji inwestycji w roku 2017



- Postępowania w trybie Ustawy Prawo Zamówień Publicznych: **103**
- Współpraca z projektantami, koordynacja procesu inwestycyjno-budowlanego, a tym samym uzyskanie pozwoleń na budowie, zgłoszenie zamiaru robót budowlanych czy decyzji na realizację inwestycji drogowej: **18**
- Decyzje na zajęcie pasa drogowego: **61**
- Decyzje na lokalizację zjazdu: **88**
- Decyzje na umieszczenie urządzeń obcych w pasie drogowym nie związanych z funkcjonowaniem drogi: **51**
- Różne uzgodnienia: **33**





W 2017 roku dzięki środkom zewnętrznym Powiat mógł zrealizować inwestycje o łącznej wartości **9 826 321,08 zł**, z czego:

- Dofinansowanie UE wyniosło **1 898 873,00 zł**
- Szkody spowodziowe **227 391,00 zł**
- Środki z budżetu państwa: **2 105 091,00 zł**
- W ramach współpracy z gminami: **676 000 zł**
- Polskie Gazownictwo i Górnictwo Naftowe: **19 000 zł**
- Trakcja PRKiL **200 000,00 zł**
- Wkład własny wyniósł **4 927 357,08 zł**

Oddano do użytku:

- 5 823 m chodników na terenie powiatu
- 4 235 m dróg z nawierzchni asfaltowej





**Wykaz
inwestycji drogowo
– mostowych zrealizowanych
w roku 2017**

**POWIAT
ROPCZYCKO-SĘDZISZÓW**



Gmina Iwierzycy

Przebudowa mostu w ciągu drogi Nr 1340R w miejscowości Bystrzyca i Wiśniowa
wraz z dojazdami

Długość nawierzchni 60m

Długość chodnika: 200

Wartość inwestycji : **1 087 369,20 zł**















Budowa chodnika w ciągu drogi powiatowej Nr 1337R w miejscowości Sielec



- Długość chodnika: **544 mb**
- Wartość inwestycji : **150 005,56 zł/ brutto**



Budowa chodnika w ciągu drogi powiatowej Nr 1399R w miejscowości Nockowa

Długość chodnika: 366 mb

Wartość inwestycji : **281 577,89 zł**







Budowa chodnika w ciągu drogi powiatowej Nr 1336R w miejscowości Olchowa



Długość chodnika 340 mb

Wartość inwestycji: **209 352,72 zł**





Budowa chodnika w ciągu drogi powiatowej Nr 1337R w miejscowości Iwierzyce



Długość chodnika 130mb

Wartość inwestycji: **148 805,74 zł**





Gmina Ostrów



Budowa chodnika w ciągu drogi powiatowej Nr 1225R w miejscowości Kamionka

Długość chodnika: 114 mb

Wartość inwestycji : **95 363,52 zł**



Budowa chodnika w ciągu drogi powiatowej Nr 1296R w miejscowości Skrzyszów



Długość chodnika: 178 mb

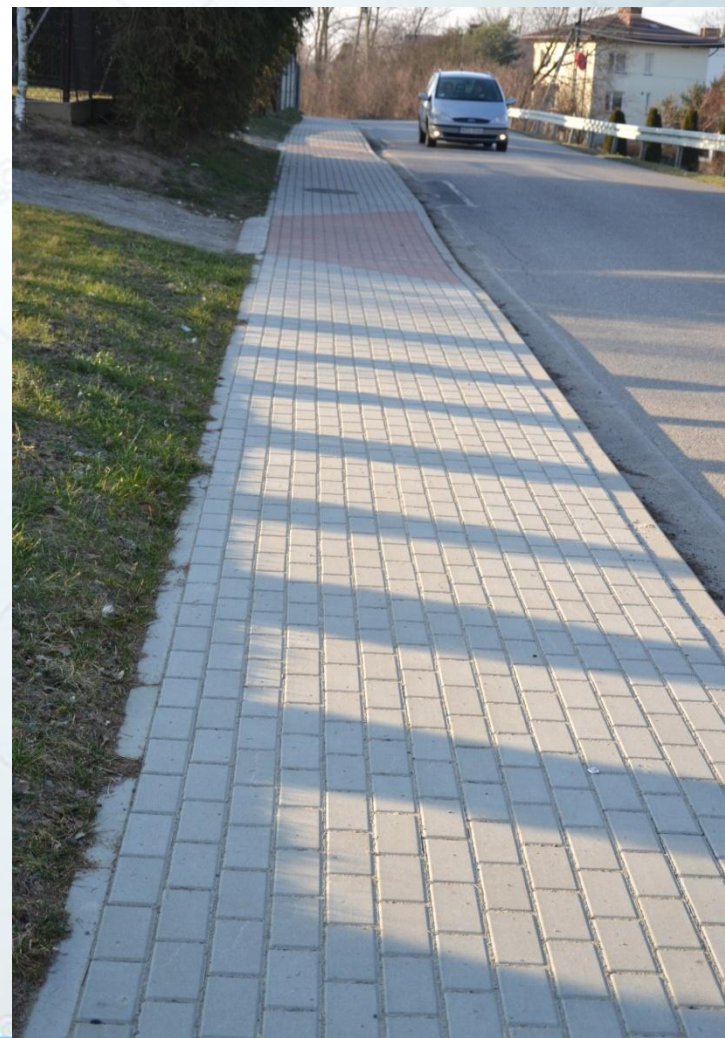
Wartość inwestycji : 122 892,87zł

Roboty dodatkowe polegające na budowie chodnika w miejscowości Skrzyszów

O długości 38mb

Wartość: 27 063,87zł

Razem: 216mb chodnika o wartości: **149 956,74 zł**



Budowa chodnika w ciągu drogi powiatowej Nr 1329R w miejscowości Zdżary



Długość chodnika: 141 mb

Wartość inwestycji : **87 563,71 zł**



Remont drogi Nr 1329R Żdzary-Witkowice polegający na ułożeniu destruktu pochodzącego z frezowania nawierzchni w Borku Wielkim



Długość wyremontowanej nawierzchni: 1450 m



Gmina Ropczyce



Przebudowa drogi powiatowej Nr 1346R w miejscowości Niedźwiada polegająca na wykonaniu nowej nawierzchni asfaltowej wraz z przylegającym do jezdni chodnikiem o długości 1235mb

Przy przebudowie drogi wykonano również nowy przepust.

Wartość inwestycji : **1 276 514,64zł**















Przebudowa mostu w ciągu drogi powiatowej Nr 1343R w miejscowości Gnojnica



Oprócz przebudowanego mostu została wykonana nowa nawierzchnia asfaltowa oraz chodnik w obrębie mostu.

Długość nawierzchni 600m

Długość chodnika: 200

Wartość inwestycji : **1 678 148,08 zł**











Budowa chodnika w ciągu drogi powiatowej Nr 1343R w miejscowości Gnojnica



Długość chodnika: 634mb

Wartość inwestycji : 460 477,38zł





Remont chodnika w ciągu ulicy powiatowej Nr 1358R ul. Wyszyńskiego w Ropczyce



Długość chodnika 340 mb

Wartość inwestycji: 143 435,50zł





Budowa chodnika w ciągu ulicy powiatowej Nr 1358R ul Sucharskiego w Ropczycach



Długość chodnika 511 mb

Subwencje powiatowe: 210 309,19zł

W ramach zawartego porozumienia określającego zasady korzystania z dróg powiatowych ograniczających nośność PKP dofinansowała inwestycje

na wartość: 200 000,00zł

Wartość inwestycji: **410 309,19 zł**





Gmina

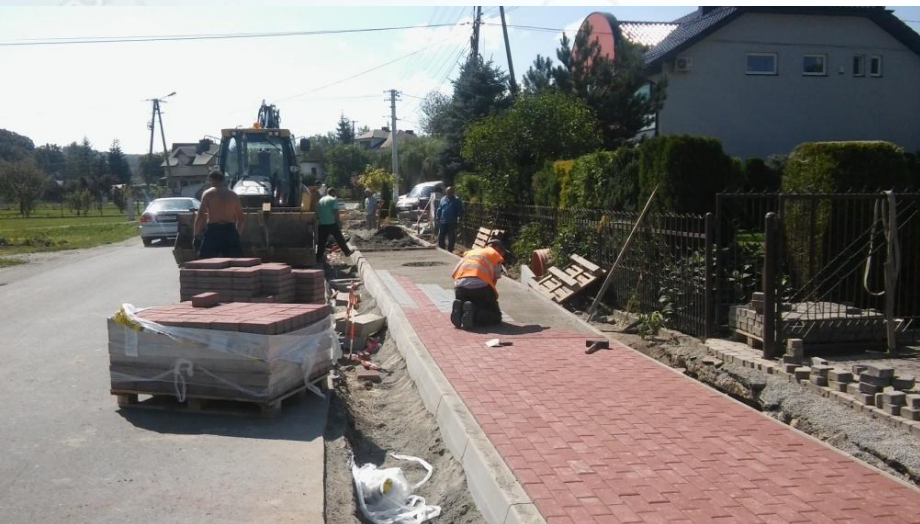


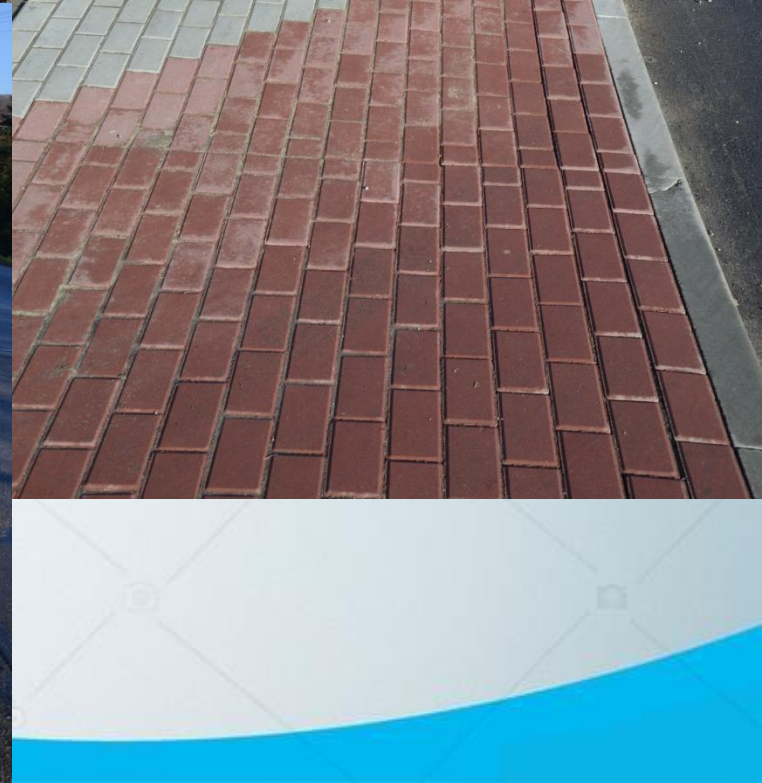
Sędziszów Małopolski

Budowa chodnika w ciągu drogi powiatowej Nr 1342R w miejscowości Zagorzyce

Długość chodnika: 312 mb

Wartość inwestycji : 265 906,35 zł





Budowa chodnika w ciągu drogi powiatowej Nr 1332R w miejscowości Krzywa



Długość chodnika: 357 mb

Wartość inwestycji : **285 201,70zł**





↑ Cierpisz
← 987 Sędziszów Młp.
987 Kolbuszowa →



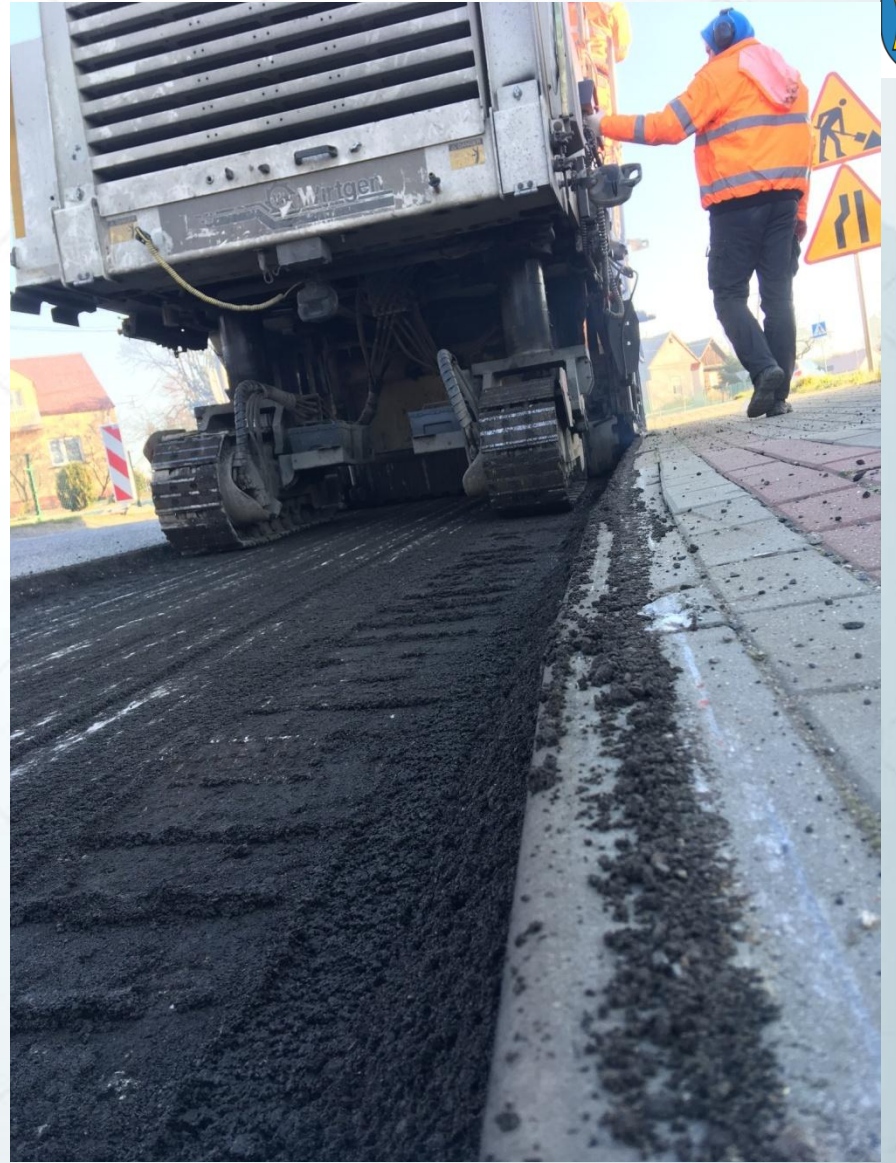
Przebudowa drogi powiatowej Nr 1225R w miejscowości Borek Wielki



Długość nawierzchni: 2 240mb

Wartość inwestycji : **2 234 706,95 zł**









Przebudowa przepustu w ciągu drogi powiatowej Nr 1331R w miejscowości Borek Wielki



Wartość inwestycji : 355 866,65 zł







Budowa chodnika w ciągu drogi powiatowej Nr 1333R w miejscowości Czarna Sędziszowska



Długość chodnika: 125 mb

Wartość inwestycji : **77 787,86 zł**



Remont drogi powiatowej Nr 1335R w miejscowości Będziemyśl



Długość drogi: 100 mb

Wartość inwestycji : **45 780,98 zł**



Gmina



Wielopole Skrzyńskie

Budowa chodnika w ciągu drogi powiatowej Nr 1337R w miejscowości Wielopole Skrzyńskie

Długość chodnika: 398 mb

Wartość inwestycji : **320 317,92 zł**





Przebudowa skrzyżowania w miejscowości Wielopole Skrzyńskie



Wartość inwestycji : 11 000,00 zł



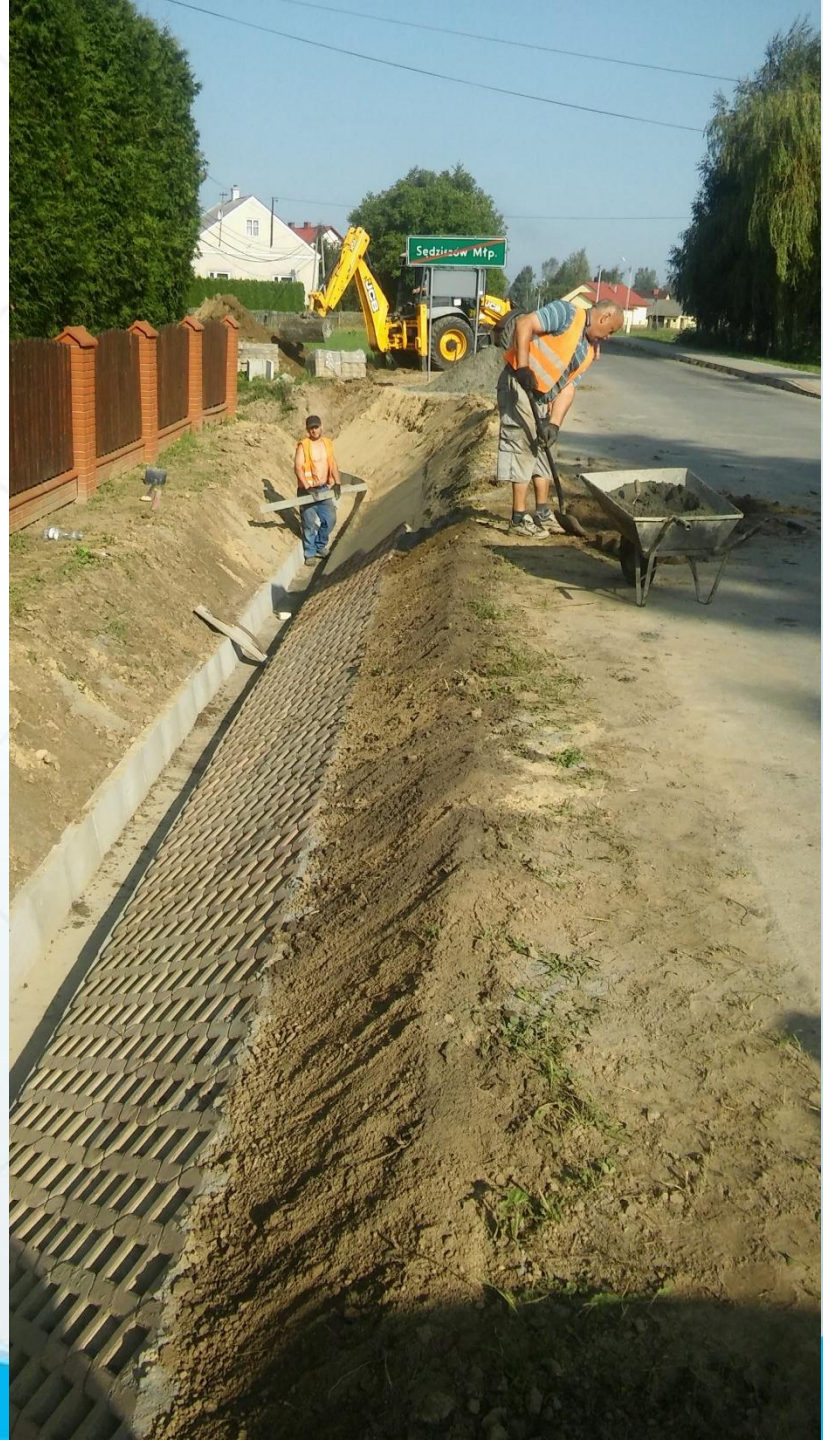


Bieżące utrzymanie dróg powiatowych

W ramach bieżącego utrzymania dróg wykonano prace zlecone przez Powiat:

- Wykonanie umocnienia rowu korytkami wraz z umocnieniem skarp na ul. Borkowskiej w Sędziszowie Młp. oraz dołożenie rury do przepustu w miejscowości Borek Wielki
- Remont przepustu w ciągu drogi powiatowej Nr 1342R w miejscowości Szkodna
- remont przepustu w ciągu drogi powiatowej Nr 1341R w miejscowości Zagorzyce
- Remont przepustu w ciągu drogi powiatowej Nr 1329R w miejscowości Zdżary
- Profilowanie poboczy koparką wraz z wywiezieniem urobku ziemi w ciągu drogi Nr 1332R Cierpisz – Krzywa – Olchowa od E-94 do skrzyżowania na Kawęczyn
- Renowacja oberwanych poboczy w miejscowości Kozodrza i Ropczyce ul Piłsudskiego
- Renowacja rowów na terenie Powiatu Ropczycko Sędziszowskiego na długość 9 058 mb
- Ścinka zawyżonych poboczy w ciągu dróg powiatowych 7 333 m²
- Koszenie poboczy i skarp dróg powiatowych na wydzielonej części powiatu

Łączna wartość wykonanych prac przez zewnętrzne firmy to **153 388,85zł**







Łącznik autostrady łączący A4 z drogą krajową nr 94

Powiat Ropczycko – Sędziszowski w wyniku pozytywnej oceny złożonego wniosku na zadanie pn. **Budowa łącznika autostrady A4 (węzeł Sędziszów Małopolski) z drogą krajową nr 94 wraz z niezbędną infrastrukturą techniczną, budowlami i urządzeniami budowlanymi – Etap I** w ramach działania 5.1 Infrastruktura drogowa – projekty z zakresu dróg lokalnych, Regionalnego Programu Operacyjnego Województwa Podkarpackiego na lata 2014-2020 otrzymał dofinansowanie w wysokości **14 989 261,59 zł**.
Całkowity koszt realizacji tej inwestycji wynosi ok. **19 435 546,01 zł**.

Przebieg planowanej inwestycji zaczyna się przy zjeździe z autostrady A4 w m. Borek Wielki, później przechodzi terenami rolniczymi po wschodniej stronie drogi powiatowej Nr 1225R i kończy się przy granicy z miastem Sędziszów Małopolski.



Zakres rzeczowy inwestycji:

- Budowa nowej drogi na odcinku 2,74 km o szerokości jezdni 7,0 m
- Budowa dwóch rond na początku i na końcu odcinka
- Przebudowa skrzyżowań z drogami gminnymi i z drogą powiatową
- Budowa częściowo drogi serwisowej
- Budowa oświetlenia na dł. ok. 550m
- Budowa mostu przez rzekę Bystrzyca o konstrukcji ramowej
- Budowa dwóch przepustów o średnicy 1000mm
- Przebudowa infrastruktury istniejącej kolidującej z przebudową

Planowane inwestycje



Przebudowa mostu na rzece Wielopolka w ciągu drogi powiatowej Nr 1329R
Zdżary-Witkowice w miejscowości Kozodrza

Przebudowa mostu na potoku w miejscowości Brzeziny w ciągu drogi powiatowej
Nr 1348R Brzeziny-Brzeziny (Pogwizdów)

Przebudowywane mosty zostaną sfinansowane ze środków z rezerwy subwencji
ogólnej w wysokości **50%**

Wartość inwestycji mostowych **5 000 000,00zł**

Przebudowa drogi powiatowej Nr 1334R Wolica Piaskowa – Kawęczyn
w miejscowości Wolica Ługowa na długość 3794m

Wartość projektu: **6 476 288,22zł**



Rok 2017 oczami pracowników gospodarczych Starostwa Powiatowego

- Montaż oraz demontaż siatek przeciwnieźnych na terenie powiatu ok. 3 km
- Wykonanie drobnych remontów nawierzchni, wyboi powstałych po zimie
- Utrzymanie oznakowania pionowego
- Koszenie pasa drogowego dróg powiatowych traktorem jak również obkasanie barier i znaków drogowych kosiarkami ręcznymi na połowie powiatu 3 razy rocznie
- Koszenie ulic powiatowych na terenie miasta Sędziszów Małopolski i Ropczyce minimum 3 razy w miesiącu
- Montaż zniszczonych barier
- Przekładka zaniżonych chodników na terenie powiatu
- Likwidowanie ubytków w jezdni masą na zimno
- Wycinka zakrzaczeń w pasie drogowym
- Usuwanie powalonych drzew













Zima 2017

Koszty zimy 2016/2017:

Zimowe utrzymanie dróg (sprzęt) za grudzień 2016r.	193 613,52zł
Zimowe utrzymanie dróg (sprzęt) za styczeń 2017r.	203 904,94zł
Zimowe utrzymanie dróg (sprzęt) za luty 2017r.	76 001,79zł
Zimowe utrzymanie dróg (sprzęt) za marzec 2017r.	992,74zł
Zimowe utrzymanie dróg (sprzęt) za kwiecień 2017r.	3 104,24zł

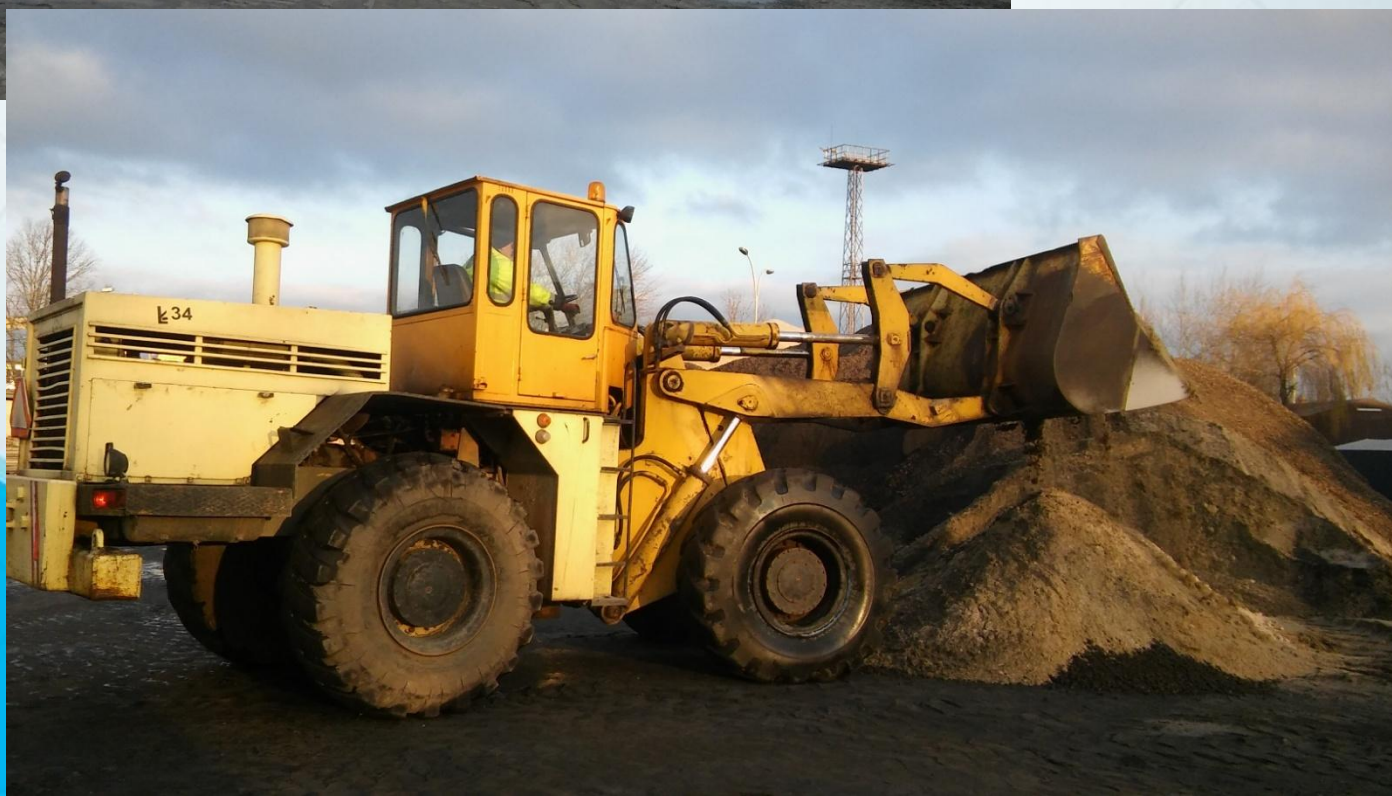
suma: 477 617, 23 zł

Sól drogowa	39 762,55 zł
Piasek	11 070,00 zł
Żużel	1 594,37 zł
Usługa transportowa samochodem i koparką	4 298,86zł
Piasek na zimę 2017/2018	19 680,00 zł

Podsumowanie kosztów zimy: 554 023,01 zł



fotos



depositphotos

photos





Dziękujemy za uwagę !



Projekt i realizacja

Wydział Dróg Powiatowych