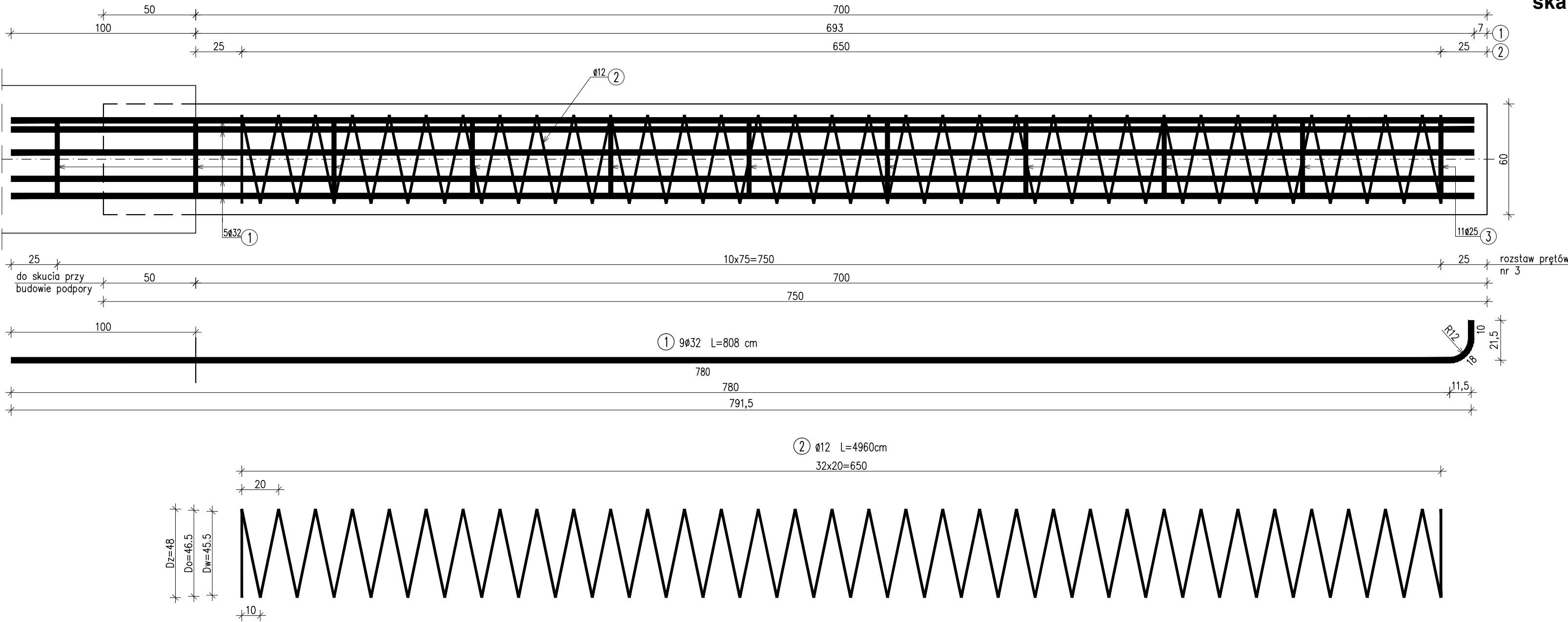
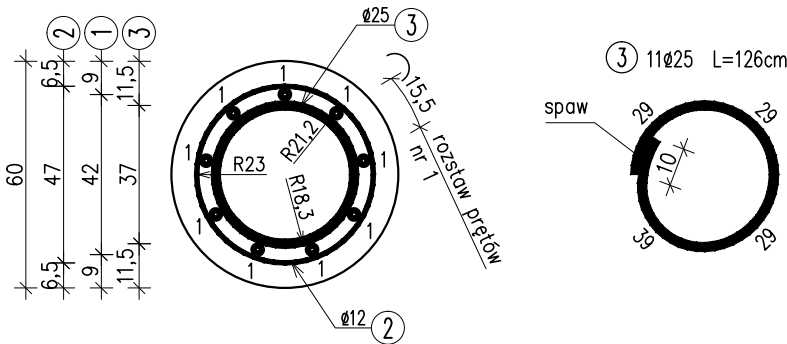


PRZEKRÓJ PODŁUŻNY

ZBROJENIE PALA
skala 1:20



PRZEKRÓJ POPRZECZNY



WYKAZ ZBROJENIA						
Nr pręta	Średnica	Liczba	Długość	Długość ogólna [m]		
				AIII-N	AIII-N	AIII-N
	[mm]	[szt]	[cm]	Ø12	Ø25	Ø32
1	Ø32	9	808			72,72
2	Ø12	1	4960	49,6		
3	Ø25	11	128		14,08	
Długość razem				[m]	49,6	14,08
Masa jednostkowa				[kg/m]	0,888	3,85
Masa razem				[kg]	44	54,2
Masa ogólna				[kg]		557

ZESTAWIENIE MATERIAŁÓW DLA 1 PALA:
Beton: C25/30 (B30) V = 2,1 m3
Stal zbroj.: AIII-N G = 557 kg
WYKONAĆ 2x5=10 SZT. PALI

Biuro Projektowe: KREO-MOST Krzysztof Kanach al. Powstańców Warszawy 48/45 35-329 Rzeszów					NIP 818-154-45-92 REGON 365092893					tel. kom. 691 623 299				
Inwestor: Powiat Ropczycko-Sędziszowski 39-100 Ropczyce, ul. Konopnickiej 5					Przedsięwzięcie: PRZEBUDOWA MOSTU									
Opracowanie: PROJEKT WYKONAWCZY					Nr umowy:									
Nazwa zadania: Przebudowa mostu na potoku bez nazwy w m. Brzeziny w ciągu drogi powiatowej Nr 1348R Brzeziny - Brzeziny (Pogwizdów)					Rysunek: ZBROJENIE PALA									
Funkcja:		Tytuł, imię i nazwisko:			Nr uprawnień:		Podpis:		Data:					
Projektant:		mgr inż. Krzysztof Kanach			PDK/0080/PWOM/14				01.2018					
Sprawdzający:		mgr inż. Piotr Gaździk			PDK/0079/PWOM/14				01.2018					
Pracownia projektowa:		KREO-MOST Krzysztof Kanach Projekty architektoniczno-budowlane i wykonawcze, ekspertyzy i przeglądy obiektów mostowych, nadzory inwestorskie			Skala:		1:20		Nr rys.		6			

UWAGA:
Pręty nr3 przyspawać do zbrojenia podłużnego nr1.