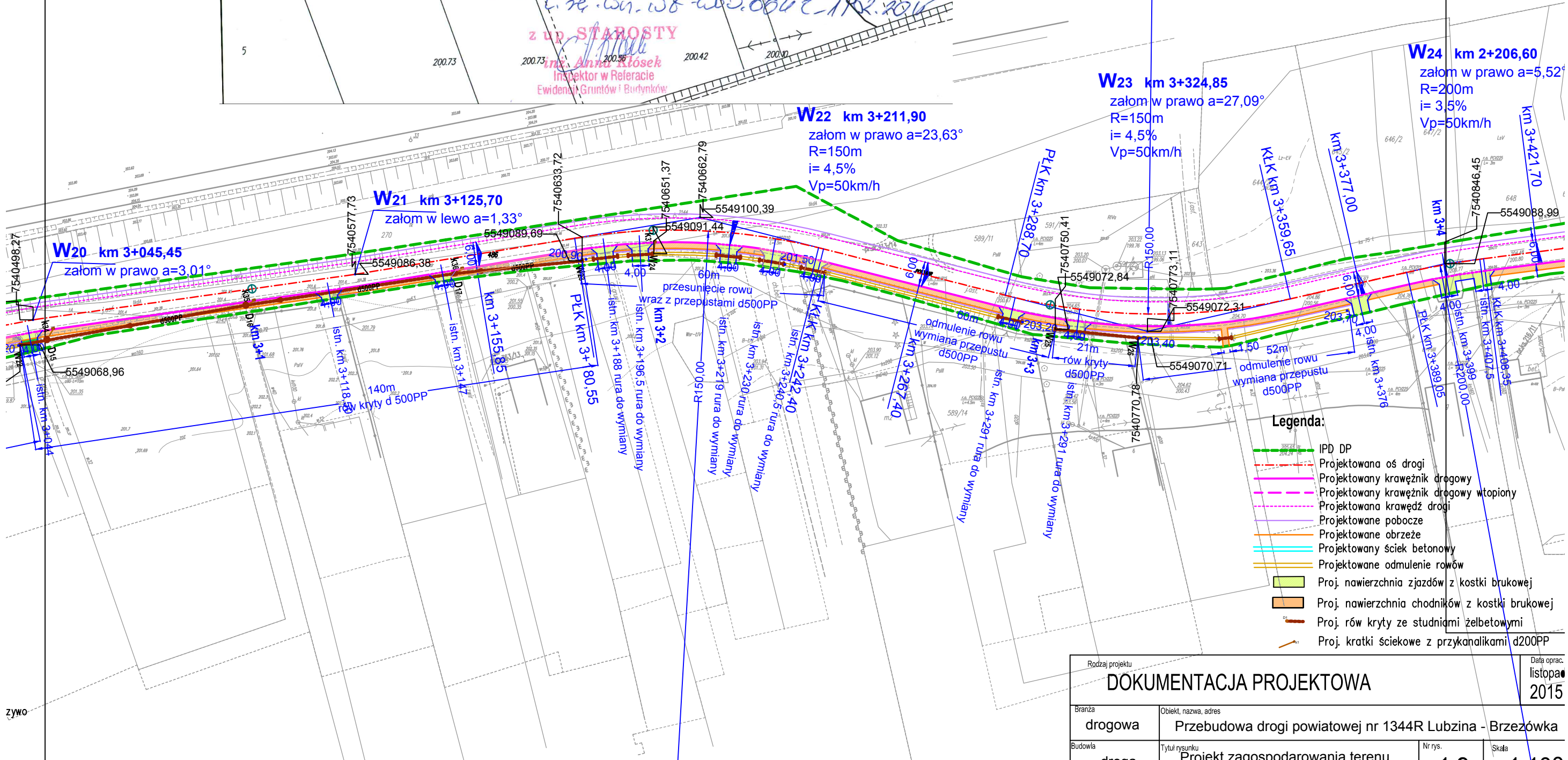


KOPIA - WYDRUK MAPY
zasobniczej - ewidencyjnej
7.12.25.102
1:1000
Brzezówka

Podlega się zgodność niniejszej kopii z treścią materiału państwowego zasobu geodezyjnego i kartograficznego		
Organ prowadzący państwowy zasób geodezyjny i kartograficzny	STAROSTA BOPCZYCKO - SEP2020/2020	
Nazwa materiału zasobu	kopie mapy z 2010 roku	
Identyfikator ewidencyjny materiału zasobu		
Data wykonania kopii	2015 - 11 - 06	
Imię, nazwisko i podpis osoby reprezentującej organ	200.24	200.02

z up. STAROSTY
inż. Anna Kłosek
Inspektor w Referacie
Ewidencji Gruntów i Budynków

5



Rodzaj projektu				Data oprac.	
DOKUMENTACJA PROJEKTOWA				listopad 2015	
Branża	Objekt, nazwa, adres				
drogowa	Przebudowa drogi powiatowej nr 1344R Lubzina - Brzezówka				
Budowla	Tytuł rysunku			Nr rys.	Skala
droga	Projekt zagospodarowania terenu -sytuacja			1.9	1:100
Funkcja	Imię i nazwisko			Nr uprawnień	Podpisy
Projektant	inż. Józef Hul			K-116/02	
Weryfikator					