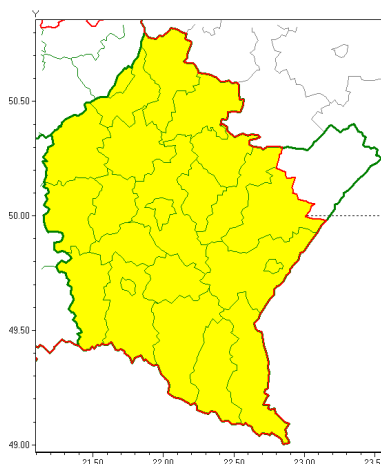




### Zasięg ostrzeżeń w województwie

Burze z gradem  
2018-09-05 07:16



**WOJEWÓDZTWO PODKARPACKIE**  
**OSTRZEŻENIA METEOROLOGICZNE ZBIORCZO NR 54**  
**WYKAZ OBOWIĄZUJĄCYCH OSTRZEŻEŃ**  
**o godz. 07:16 dnia 05.09.2018**

<b>Zjawisko/Stopień zagrożenia</b>	Burze z gradem/1
<b>Obszar</b>	powiaty: bieszczadzki, brzozowski, dębicki, jarosławski, jasielski, kolbuszowski, Krosno, krośnieński, leski, leżajski, Łańcut, mielecki, niemiński, przemyski, Przemyski I, przeworski, ropczycko-sędziszowski, rzeszowski, Rzeszów, sanocki, stalowowolski, strzyżowski, Tarnobrzeg, tarnobrzeski
<b>Ważność</b>	od godz. 08:00 dnia 05.09.2018 do godz. 24:00 dnia 05.09.2018
<b>Prawdopodobieństwo</b>	90%
<b>Przebieg</b>	Prognozuje się wystąpienie burz z opadami deszczu miejscami od 20 mm do 30 mm, lokalnie do 40 mm oraz porywami wiatru do 65 km/h. Miejscami możliwy grad.
<b>SMS</b>	IMGW-PIB OSTRZEŻENIA: BURZE Z GRADEM/1 podkarpackie (24 powiatów) od 08:00/05.09 do 24:00/05.09.2018 deszcz 40 mm, porywy 65 km/h. Dotyczy powiatów: bieszczadzki, brzozowski, dębicki, jarosławski, jasielski, kolbuszowski, Krosno, krośnieński, leski, leżajski, Łańcut, mielecki, niemiński, przemyski, Przemyski I, przeworski, ropczycko-sędziszowski, rzeszowski, Rzeszów, sanocki, stalowowolski, strzyżowski, Tarnobrzeg i tarnobrzeski.
<b>RSO</b>	Woj. podkarpackie (24 powiatów), IMGW-PIB wydał ostrzeżenia pierwszego stopnia o burzach z gradem
<b>Dyrektor synoptyk IMGW-PIB</b>	Łukasz Harasimowicz



Instytut Meteorologii i Gospodarki Wodnej - Państwowy Instytut Badawczy

**Biuro Prognoz Meteorologicznych w Krakowie**

30-215 Kraków ul. Piotra Borowego 14

tel: 12-6398150, fax: 12-4251973

email: [meteo.krakow@imgw.pl](mailto:meteo.krakow@imgw.pl)

www: [www.imgw.pl](http://www.imgw.pl)

Opracowanie niniejsze i jego format, jako przedmiot prawa autorskiego podlega ochronie prawnej, zgodnie z przepisami ustawy z dnia 4 lutego 1994r o prawie autorskim i prawach pokrewnych (dz. U. z 2006 r. Nr 90, poz. 631 z późn. zm.).

Wszelkie dalsze udostępnianie, rozpowszechnianie (przedruk, kopiowanie, wiadomości sms) jest dozwolone wyłącznie w formie dosłownej z bezwzględnym wskazaniem źródła informacji tj. IMGW-PIB.