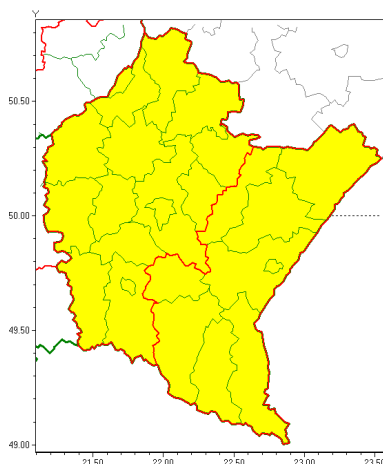




Zasięg ostrzeżeń w województwie

Silny wiatr
2019-03-26 12:41



WOJEWÓDZTWO PODKARPACKIE
OSTRZEŻENIA METEOROLOGICZNE ZBIORCZO NR 43
WYKAZ OBOWIĄZUJĄCYCH OSTRZEŻEŃ
o godz. 12:41 dnia 26.03.2019

Zjawisko/Stopień zagrożenia	Silny wiatr/1
Obszar (w nawiasie numer ostrzeżenia dla powiatu)	powiaty: bieszczadzki(29), brzozowski(14), jarosławski(17), leski(29), lubaczowski(17), przemyski(16), Przemyśl(16), przeworski(17), sanocki(29)
Ważność	od godz. 17:00 dnia 26.03.2019 do godz. 21:00 dnia 27.03.2019
Prawdopodobieństwo	90%
Przebieg	Prognozuje się wystąpienie wiatru o średniej prędkości od 40 km/h do 45 km/h, w porywach do 80 km/h, z zachodu i północnego zachodu.
SMS	IMGW-PIB OSTRZEŻENIA: WIATR/1 podkarpackie (9 powiatów) od 17:00/26.03 do 21:00/27.03.2019 prędkość do 45 km/h, porywy do 80 km/h, W i NW. Dotyczy powiatów: bieszczadzki, brzozowski, jarosławski, leski, lubaczowski, przemyski, Przemyśl, przeworski i sanocki.
RSO	Woj. podkarpackie (9 powiatów), IMGW-PIB wydał ostrzeżenie pierwszego stopnia o silnym wietrze
Uwagi	Brak.
Zjawisko/Stopień zagrożenia	Silny wiatr/1
Obszar (w nawiasie numer ostrzeżenia dla powiatu)	powiaty: debicki(16), jasielski(25), kolbuszowski(16), Krosno(22), krośnieński(25), leżajski(17), Łańcut(17), mielecki(17), niemiński(17), ropczycko-sędziszowski(16), rzeszowski(17), Rzeszów(17), stalowowolski(18), strzykowski(15), Tarnobrzeg(17), tarnobrzeski(17)



Ważność	od godz. 16:00 dnia 26.03.2019 do godz. 20:00 dnia 27.03.2019
Prawdopodobieństwo	90%
Przebieg	Prognozuje się wystąpienie wiatru o średniej prędkości od 40 km/h do 45 km/h, w porywach do 80 km/h, z zachodu i północnego zachodu.
SMS	IMGW-PIB OSTRZEŻENIE: WIATR/1 podkarpackie (16 powiatów) od 16:00/26.03 do 20:00/27.03.2019 prędkość do 45 km/h, porywy do 80 km/h, W i NW. Dotyczy powiatów: dębicki, jasielski, kolbuszowski, Krosno, krośnieński, leżajski, łańcucki, mielecki, niemiński, ropczycko-sędziszowski, rzeszowski, Rzeszów, stalowowolski, strzyżowski, Tarnobrzeg i tarnobrzeski.
RSO	Woj. podkarpackie (16 powiatów), IMGW-PIB wydał ostrzeżenie pierwszego stopnia o silnym wietrze
Uwagi	Brak.
Dyrektor synoptyk IMGW-PIB	Iwona Lelko

Opracowanie niniejsze i jego format, jako przedmiot prawa autorskiego podlega ochronie prawnej, zgodnie z przepisami ustawy z dnia 4 lutego 1994r o prawie autorskim i prawach pokrewnych (dz. U. z 2006 r. Nr 90, poz. 631 z późn. zm.).

Wszelkie dalsze udostępnianie, rozpowszechnianie (przedruk, kopiowanie, wiadomości sms) jest dozwolone wyłącznie w formie dosłownej z bezwzględnym wskazaniem źródła informacji tj. IMGW-PIB.