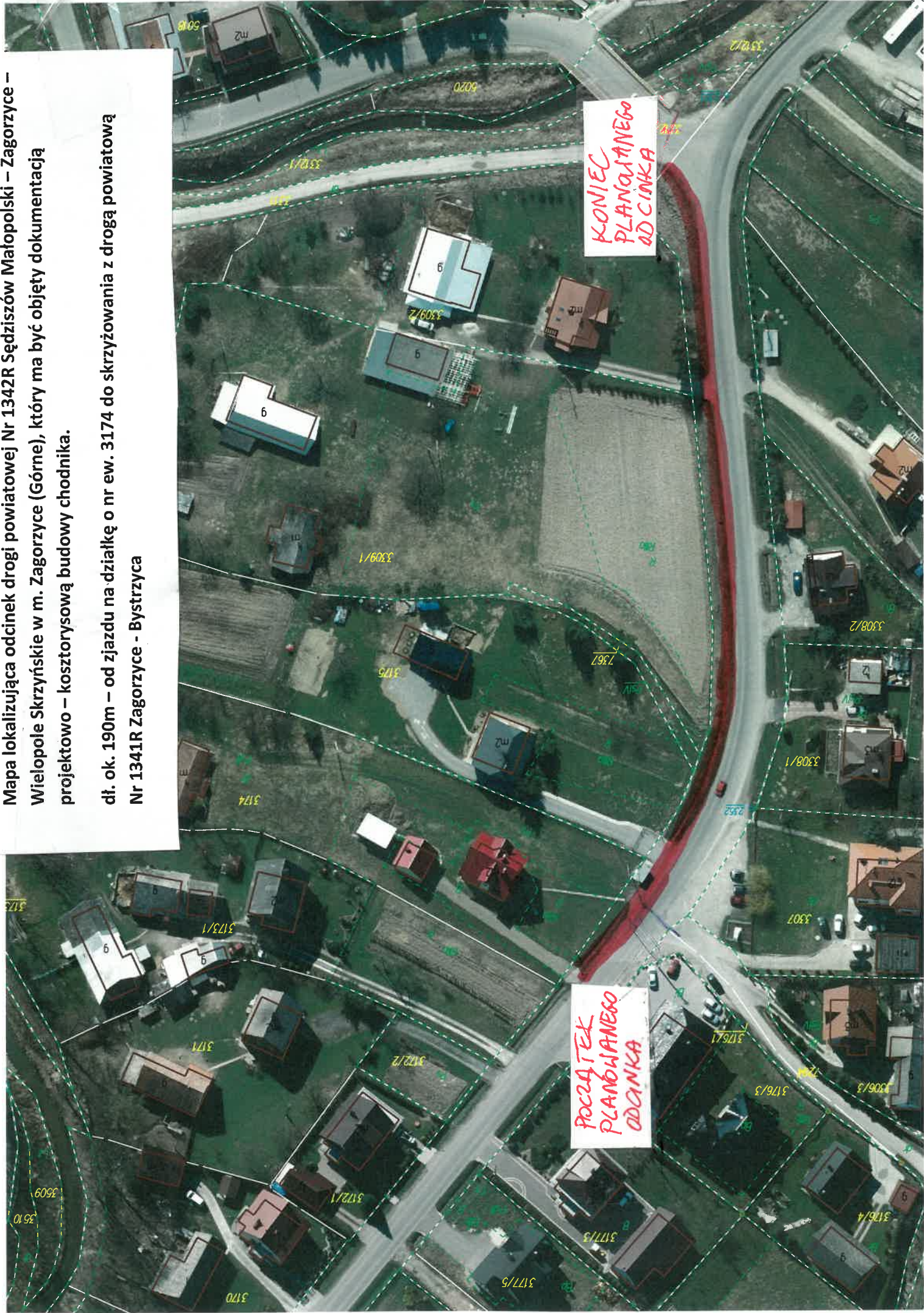


Mapa lokalizująca odcinek drogi powiatowej Nr 1342R Sędziszów Małopolski – Zagorzyce – Wielopole Skrzyńskie w m. Zagorzyce (Górne), który ma być objęty dokumentacją projektową – kosztorysową budowy chodnika.

dł. ok. 190m – od zjazdu na działkę o nr ew. 3174 do skrzyżowania z drogą powiatową Nr 1341R Zagorzyce - Bystrzyca



KONIEC
PLANOWANEGO
ODCINKA

POCZĄTEK
PLANOWANEGO
ODCINKA