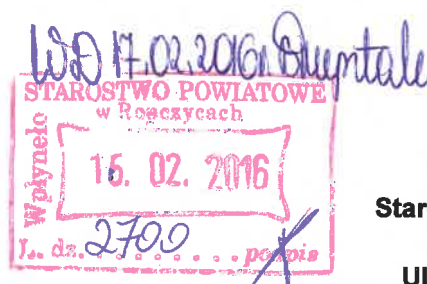


Polska Spółka Gazownictwa sp. z o.o.
Oddział w Tarnowie
ul. Bandrowskiego 16, 33-100 Tarnów
tel. 14 632 31 00 faks. 14 632 31 11

Zakład w Rzeszowie
ul. Wspólna 5, 35-205 Rzeszów
tel. 17 865 92 19, faks 17 865 92 23
zaklad.rzeszow@tarnow.psgaz.pl

Wasz znak: WD.6743.4.2016
Nasz znak: PSG6III/ZIU/18W/386720/16 - 63/1/16



Starostwo Powiatowe w Ropczycach
UL. KONOPNICKIEJ 5
39-100 ROPCZYCE

Rzeszów, 05.02.2016

Dot.: warunków technicznych przebudowy i zabezpieczenia gazociągów w związku z przebudową drogi powiatowej nr 1335R w miejscowości Klęczany

W nawiązaniu do wniosku w sprawie j/w podajemy warunki techniczne przebudowy sieci gazowej:

1. Przebudową należy objąć istniejącą sieć gazową o następujących parametrach:

Typ elementu infrastr.	Ciśnienie	Średnica	Materiał	Długość [m]	Miejscowość Ulica	Ilość sztuk	Uwagi
GAZOCIĄG	S/C	DN 50	Stal	15	Klęczany		

2. Przebudowywaną sieć gazową należy wykonać zgodnie z poniższym zakresem:

Typ elementu infrastr.	Ciśnienie	Średnica	Materiał	Długość [m]	Miejscowość Ulica	Ilość sztuk	Uwagi
gazociąg	S/C	dn 63	PE 100 SDR 11	-	Klęczany		

3. Przy projektowaniu i realizacji przedmiotowej inwestycji (wraz z infrastrukturą techniczną oraz pozostałymi elementami towarzyszącymi) należy wziąć pod uwagę, że odległości wszystkich projektowanych elementów naziemnych i podziemnych w stosunku do istniejącej sieci gazowej (niewchodzącej w zakres przebudowy) powinna spełniać wymogi obowiązujących przepisów prawa budowlanego a w szczególności Rozporządzenia Ministra Gospodarki z dnia 26.04.2013 r. w sprawie warunków technicznych, jakim powinny odpowiadać sieci gazowe i ich usytuowanie (Dz. U. R. P. 2013 poz. 640). z uwzględnieniem §110.

4. Sieć gazową w skrzyżowaniu z projektowaną przebudową drogi zaprojektować w rurze osłonowej (jako gotowy element).

5. Projektowana przebudowa drogi krzyżuje się również z gazociągiem średniego ciśnienia PE dn 225 zabezpieczonym rurą osłonową PE dn 315 o

2013 poz. 640) oraz ST-IGG-0301:2012.

15. Wszelkie prace wykonywane w sąsiedztwie sieci gazowej prowadzić ręcznie w uzgodnieniu i pod nadzorem RDG Sędziszów Małopolski, ul. Księżomost 37, 39-120 Sędziszów. Prace związane z nadzorem zostaną wykonane odpłatnie na pisemne zlecenie Inwestora. O terminie prowadzenia prac należy powiadomić pisemnie RDG z 14-sto dniowym wyprzedzeniem.

16. Ewentualne zniszczenia oznakowania istniejącej sieci gazowej należy odnowić po zakończeniu robót.

17. Włączenie przebudowywanego gazociągu do czynnej sieci gazowej zostanie wykonane przez RDG Sędziszów Małopolski odpłatnie, na zlecenie inwestora. Wykonany gazociąg należy przygotować do włączenia zgodnie z wymogami RDG.

18. Ważność warunków określa się do dnia realizacji inwestycji.

Z poważaniem

ZASTĘPCA DYREKTORA ZAKŁADU
ds. Technicznych

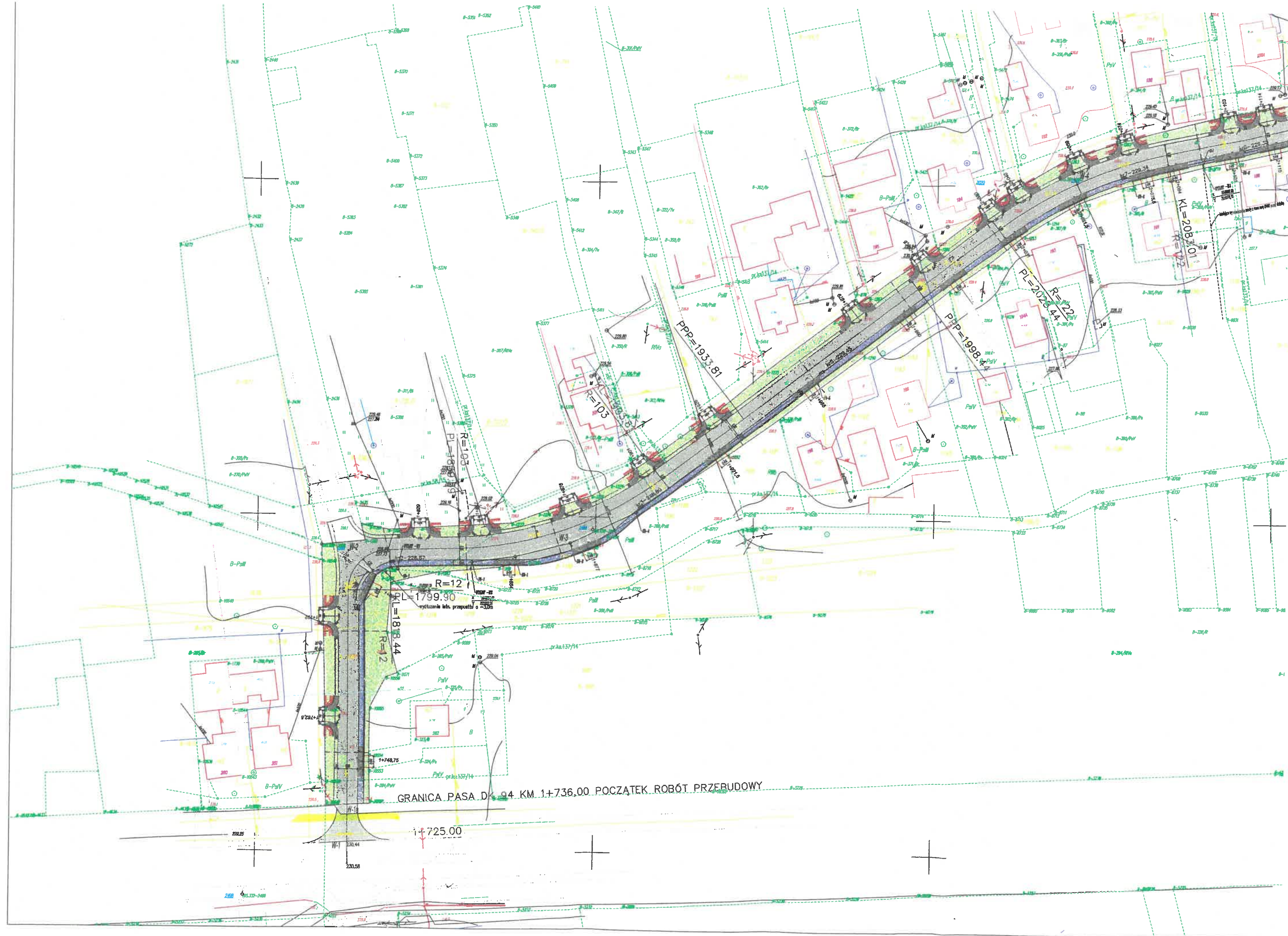
Paweł Błażejowski

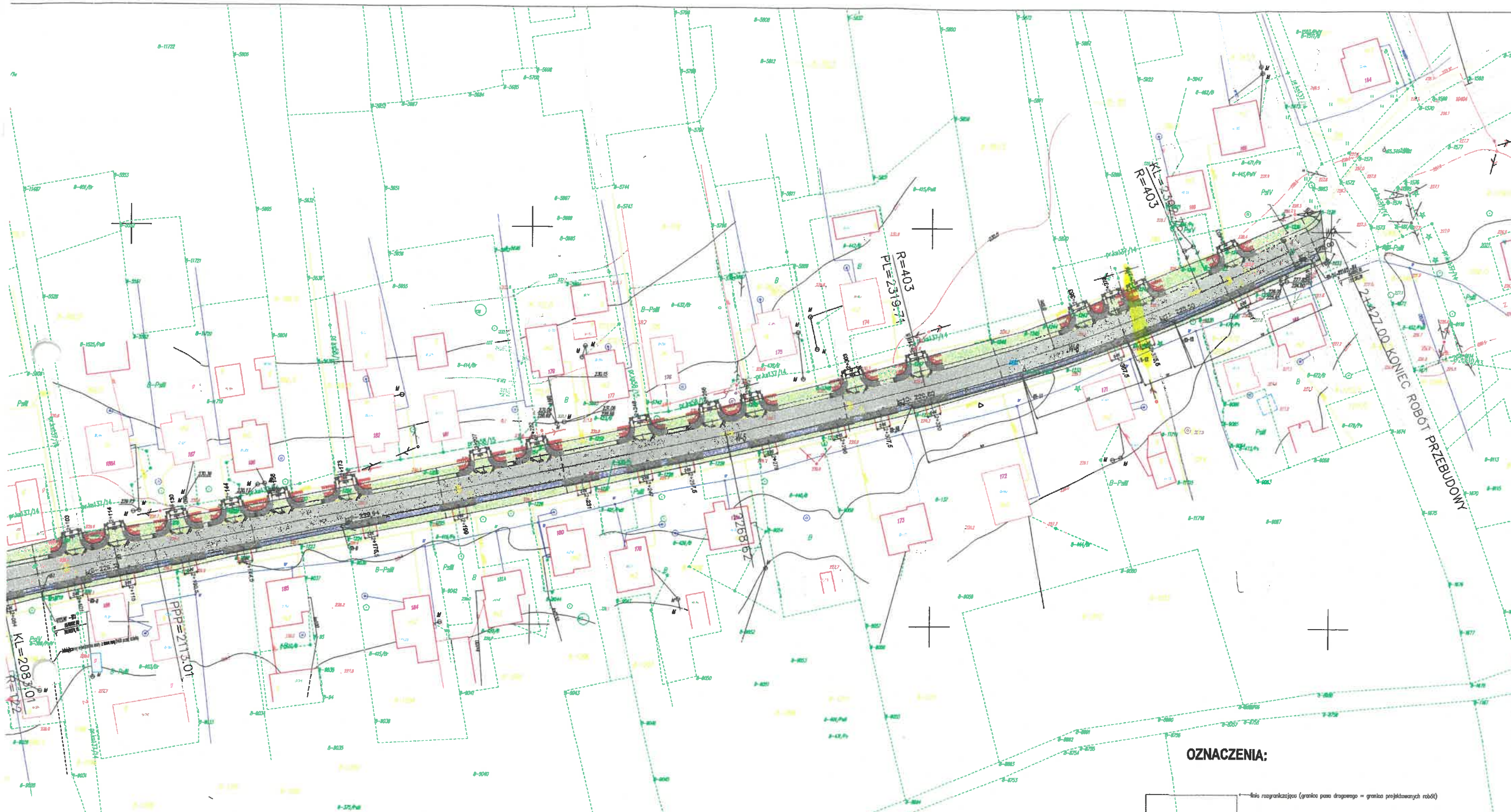
Do wiadomości

- Adresat
- ZIU - Sekcja Ewidencji Majątku i Uzgodnień a/a

Załączniki:

- *mapa sytuacyjna*
- *wzór porozumienia*





WYKAZ ŁUKÓW I WIERZCHOŁKÓW ZAŁAMANIA TRASY:

ELEMENTY TRASY W PLANIE									
Nr studni rewidyjnej	Długość rury "m"	DŁUGOŚĆ KĄT ZWROTU STYCZNE PKT					Y (E)	X (N)	PIKIETAŻ
wylot W1	2,0	POCZĄTEK TRASY					5827.33	8602.70	1725.00
St1	12,6						5827.28	8613.75	1736.05
St2	16,4	WIERZ: w1a	0.00R	0.00S	0.00	0.000000G	0.00		
St3	21,8	LUK							
St4	57,4	WIERZ: w2	12.00R	4.75S	18.54	98.347431G	11.69	5826.98	8677.60
St5		LUK						5826.93	8689.29
St6	21,5	WIERZ: w3						5838.62	8689.65
St7	2,6	LUK -103.00R	5.22S	64.22	39.690757G	33.19	5859.77	8690.29	1799.90
Wylot W3							5892.94	8691.31	1818.44
St7	9,6	WIERZ: w4					5919.28	8711.50	1903.82
St8	66,0	LUK 122.00R	3.12S	54.57	28.473082G	27.75	6018.19	8787.33	2028.45
St9							6040.21	8804.21	
St10	28,4	WIERZ: w5					6067.37	8809.91	2083.02
St11	28	LUK	0.00R	0.00S	0.00	2.615454G	0.00	6249.03	8848.02
									2268.64

OZNACZENIA:

