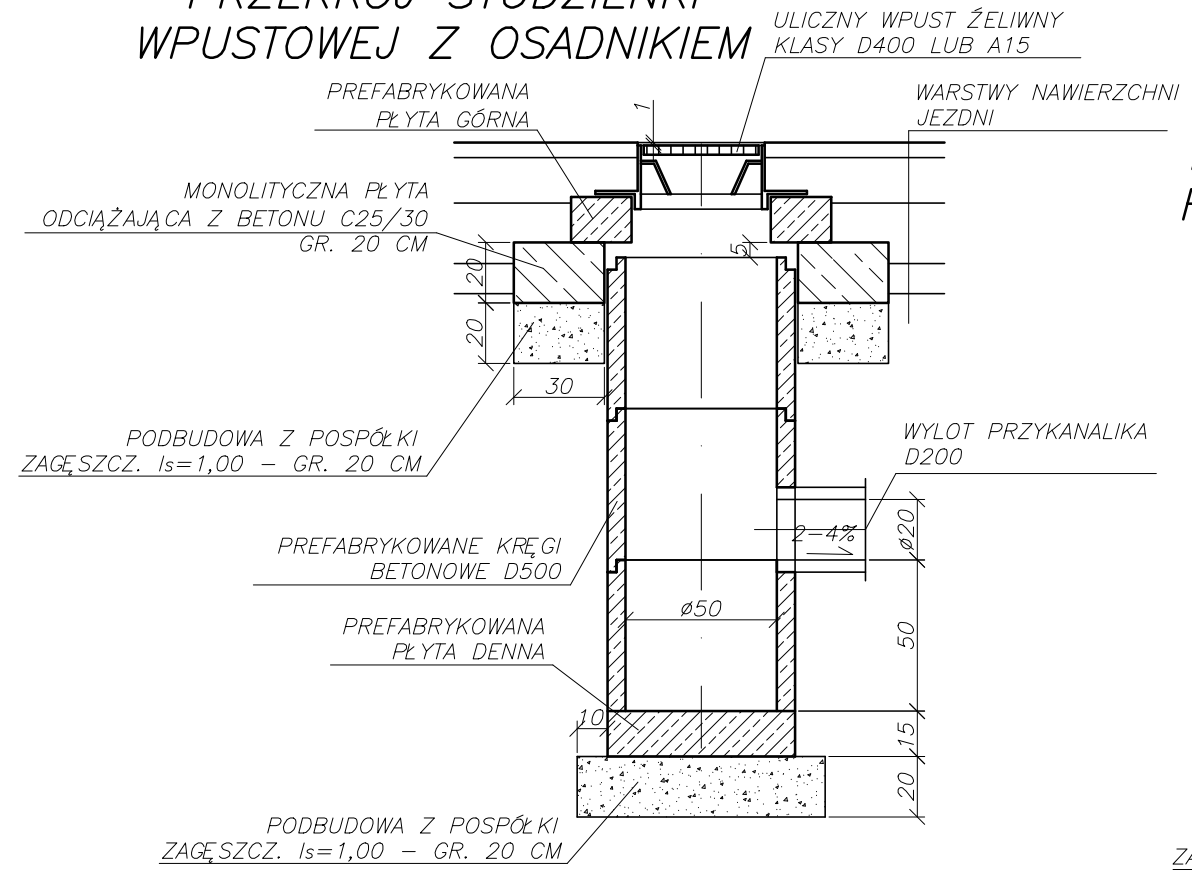


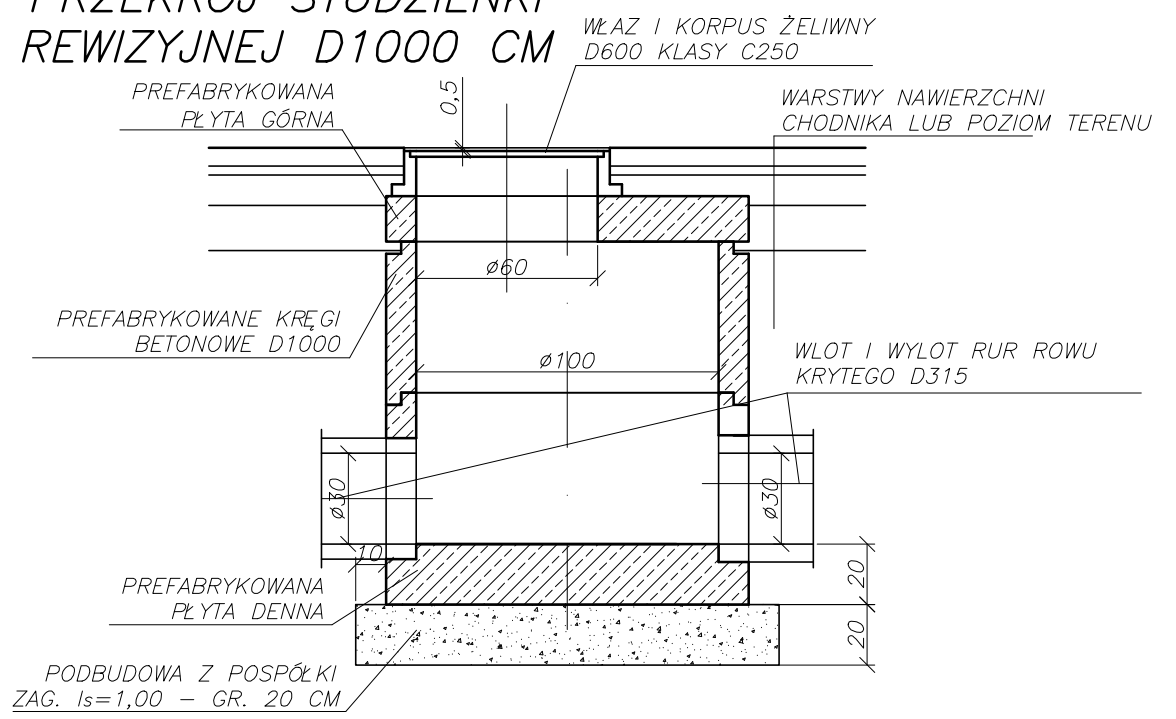
STUDNIE TYPOWE

SKALA 1:25

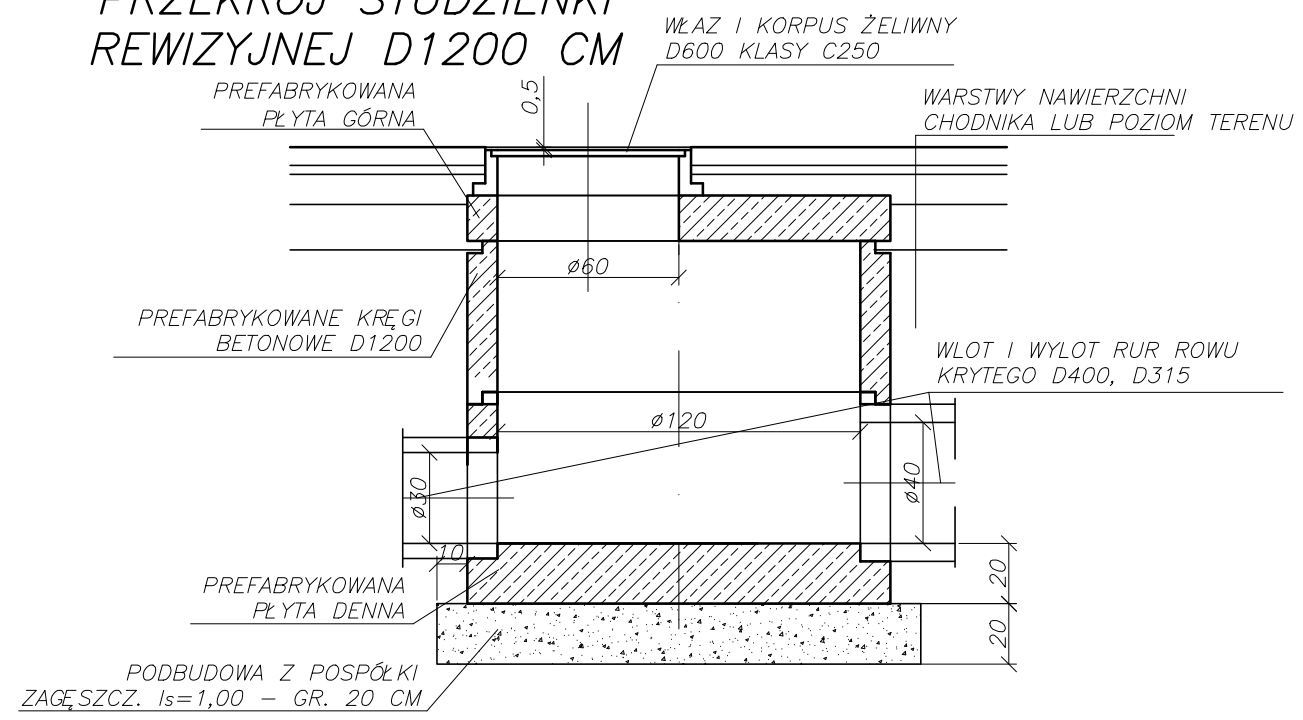
PRZEKRÓJ STUDZIENKI
WPUSTOWEJ Z OSADNIKIEM



PRZEKRÓJ STUDZIENKI
REWIZYJNEJ D1000 CM



PRZEKRÓJ STUDZIENKI
REWIZYJNEJ D1200 CM



- UWAGA:
1. POZIOM WŁAZU I WYSOKOŚĆ STUDZIENKI REWIZYJNEJ NALEŻY DOSTOSOWAĆ DO NIWELETY CHODNIKA LUB POZIOMU TERENU.
 2. PREFABRYKOWANE ELEMENTY STUDZIENKI ZAIZOLOWAĆ PRZESZKŁIWIENIEM LEPKIM.
 3. DOPUSZCZA SIĘ ZASTOSOWANIE W MIEJSCIE RUR I STUDNI ŻELBETOWYCH ODPOWIEDNICH RUR I STUDNI SYSTEMOWYCH WYKONANYCH Z TWORZYWA PEHD POD WARUNKIEM ZAPEWNIENIA PARAMETRÓW KANALIZACJI DESZCZOWEJ NIE GORSZYCH NIŻ Z UŻYCIEM ELEMENTÓW ŻELBETOWYCH T.J. WYTRZYMAŁOŚCI (MIN. SN8), TRWAŁOŚCI I SPRAWNOŚCI CAŁEGO UKŁADU.
 4. W PRZYPADKU DUŻYCH ŚREDNIC STUDNI REWIZYJNYCH, ZWŁASZCZA PRZY ISTNIEJĄCYCH PRZEPUSTACH, DOPUSZCZA SIĘ WYKONANIE ICH JAKO MONOLITYCZNYCH O NIECO ZMIENIONYM KSZTAŁCIE, PRZY ZAŁOŻENIU, ŻE CHARAKTERYSTYKA WYTRZYMAŁOŚCIOWA I TRWAŁOŚĆ TAKICH STUDNI NIE BĘDZIE GORSZA OD ELEMENTÓW PREFABRYKOWANYCH.

Inwestycja: Przebudowa drogi powiatowej Nr 1337R Sędziszów Młp. - Wielopole Skrz. poleg. na budowie chodnika w m. Iwierzyce		<div><div><div>WILPRO</div><div>BUDOWLANO-INŻYNIERSKIE BIURO PROJEKTOWE</div></div><div>Budowlano-Inżynierskie Biuro Projektowe WILPRO Krzysztof Wilk ul. Wojsławska 291B 39-300 Mielec tel. 017 779 04 64, kom. 0 608 866 251</div></div>	
Adres inwestycji: Iwierzyce, dz. nr 1257		Stadium: projekt wykonawczy	Branża: drogowa
Nazwa rysunku: Studnie typowe			Nr rys.: 6
Projektował:	mgr inż. Krzysztof Wilk	PDK/0089/POOK/03	Skala: 1:25
Opracował:			Format: A3+
Weryfikował:			Data: maj 2017