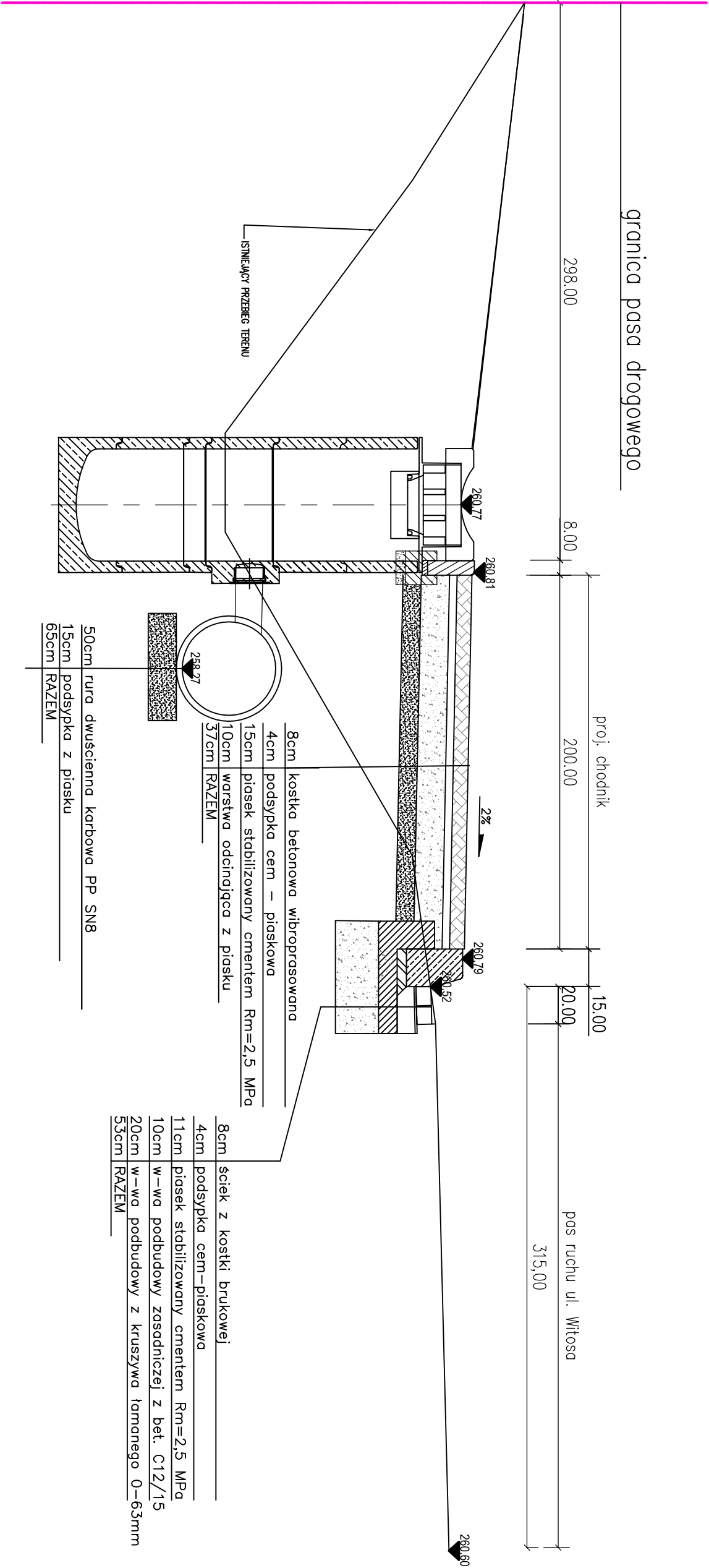


PRZEKRÓJ km 1+204,59



Projekt:					
"Przebudowa drogi powiatowej nr 1358R ul. Witosza polegająca na budowie chodnika na odcinku drogi od km 0+811 do 2+328 strona lewa wraz z niezbędną infrastrukturą techniczną, budowlami i urządzeniami budowlanymi"					
Inwestor:					
POWIAT ROPCZYCKO-SĘDZISZOWSKI Z SIEDZIBĄ W ROPCZYCACH					
Lokalizacja:					
Droga pow. nr 1358R dz. 1710/3, 1747/9, 2022, 1829/5, 1829/6 obręb 0001 Ropczyce					
Przedmiot rysunku:					
PRZEKRÓJ C-C				Skala: 1:25	
Projektował	mgr inż. Ryszard Ozgowski	branża		data: 09.2017	
Nr uprawnień	upr. proj. WD-NB-8346/11180	branża		nr proj. /2017	
Opracował	inż. Dariusz Lulą				
Sprawił	inż. Robert Babis	branża			
Nr uprawnień				Nr rys. Z2b	