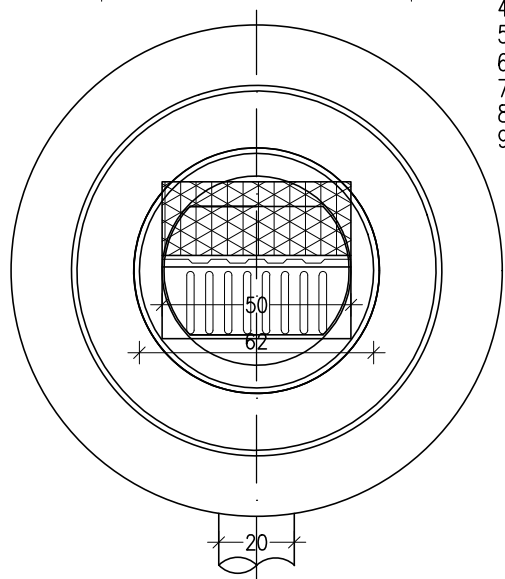
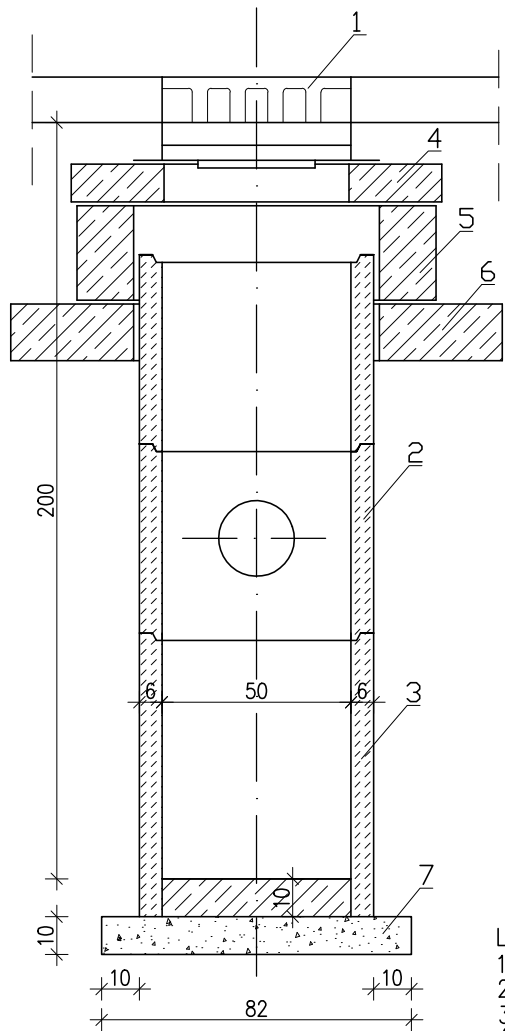
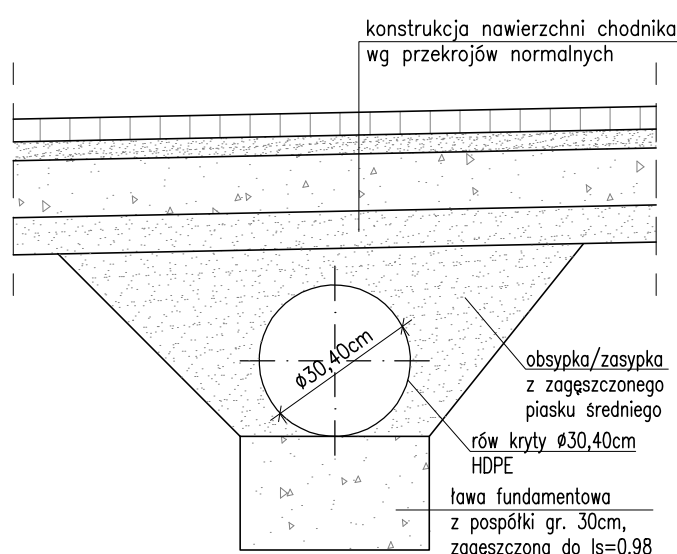


STUDZIENKA ŚCIEKOWA  
wpust krawężnikowo-jezdniowy  
skala 1:20



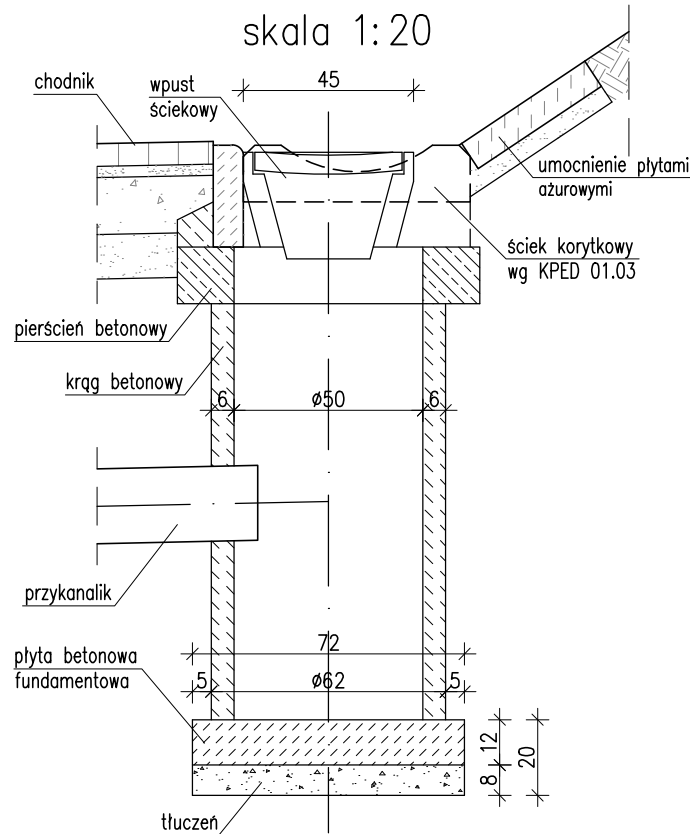
- LEGENDA – studnia wpustowa:
1. Wpust uliczny krawężnikowo-jezdniowy klasy D 400
  2. Prefabrykowane kręgi betonowe o średnicy wew.  $\varnothing$  50cm
  3. Prefabrykowana betonowa podstawa studni wpustowej 500/750mm
  4. Prefabrykowana płyta żelbetowa pośrednia o wymiarach 980/490x340/100mm
  5. Prefabrykowany pierścień żelbetowy o wymiarach 950/650/250mm
  6. Prefabrykowany pierścień żelbetowy o wymiarach 1150/650/150mm
  7. Podsypka z pospółki grubości 10cm
  8. Uszczelnienie elastyczne – przejście szczelne
  9. Przykanalik  $\varnothing$  20cm.

Szczegół posadowienia rowu krytego  
skala 1:20

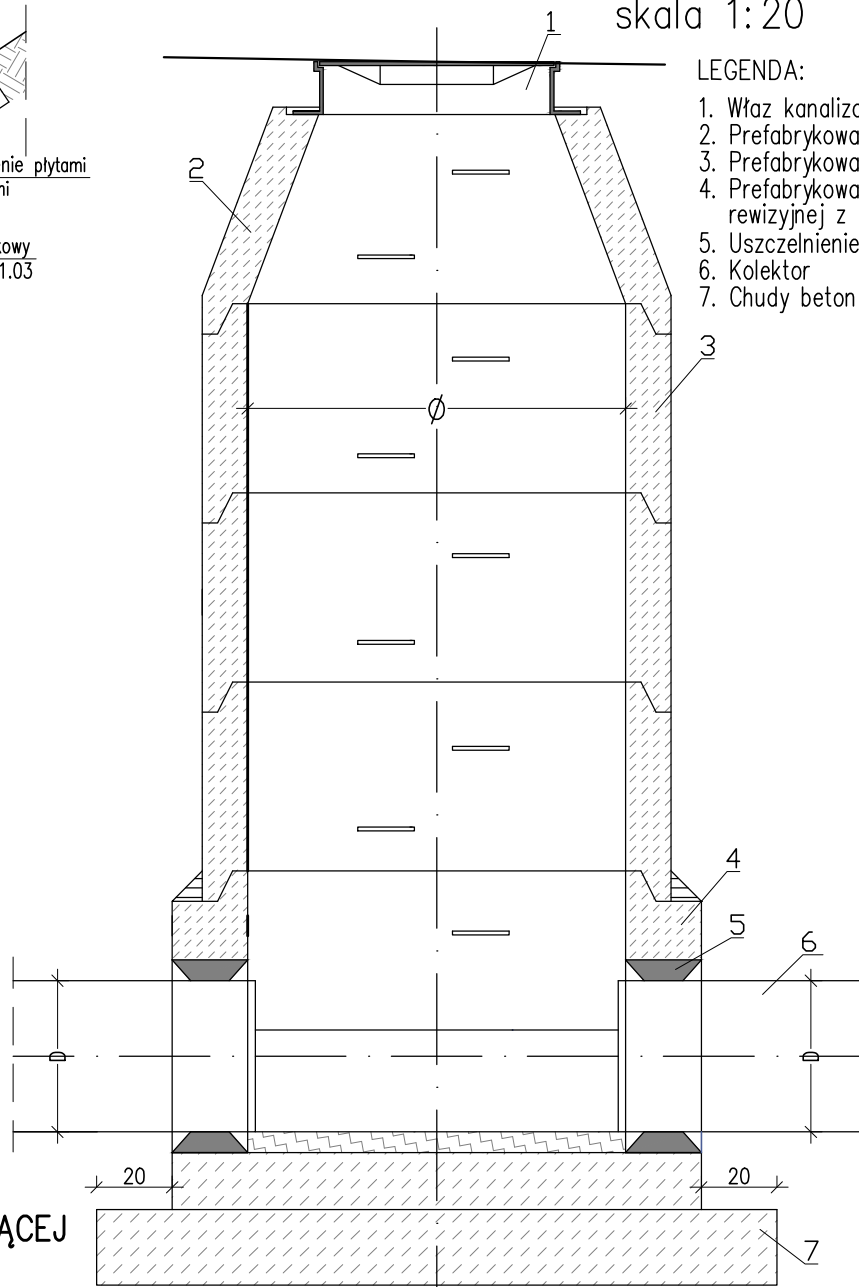


SZCZEGÓŁY TYPOWYCH STUDZIENEK ŚCIEKOWYCH/REWIZYJNYCH

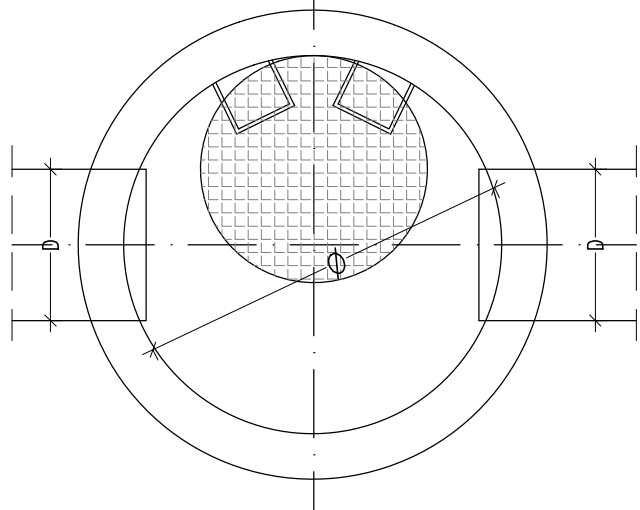
STUDZIENKA ŚCIEKOWA – za chodnikiem  
skala 1:20



STUDNIA REWIZYJNA BETONOWA  
skala 1:20

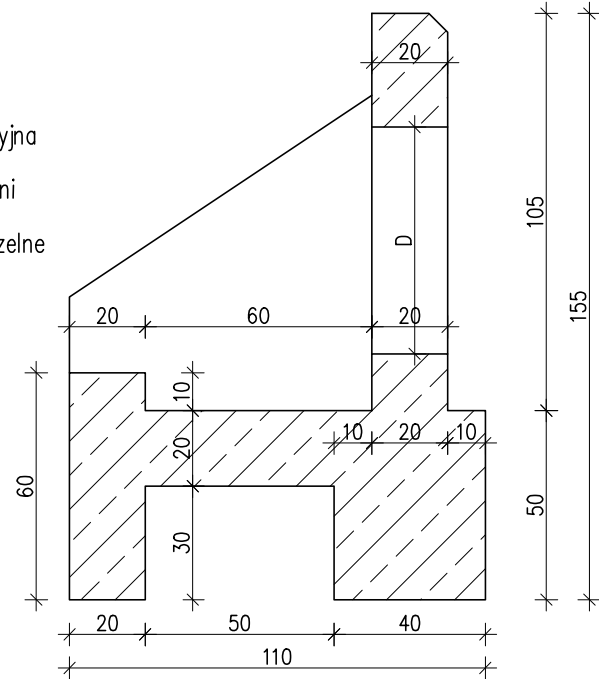


- LEGENDA:
1. Właz kanalizacyjny klasa B 125
  2. Prefabrykowana betonowa zwężka redukcyjna
  3. Prefabrykowane kręgi betonowe
  4. Prefabrykowana betonowa podstawa studni rewizyjnej z kinetą
  5. Uszczelnienie elastyczne – przejście szczelne
  6. Kolektor
  7. Chudy beton grubości 20 cm

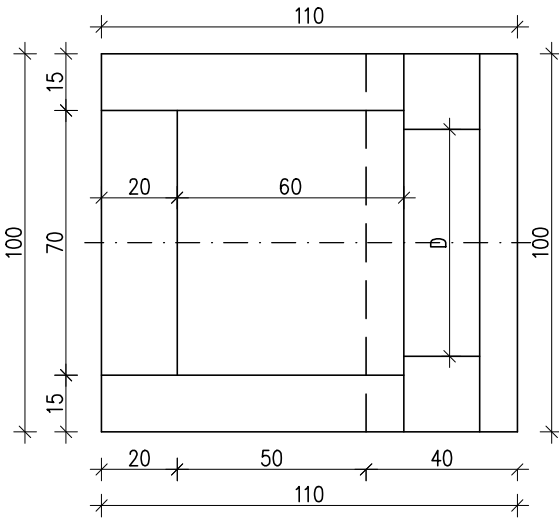


SZCZEGÓŁY WYLOTU KOLEKTORA KANALIZACJI  
wg KPED 02.16 – skala 1:20

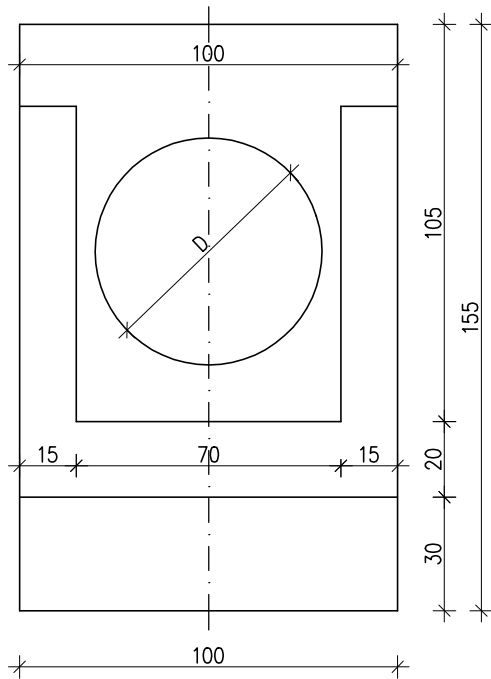
PRZEKRÓJ POPRZECZNY



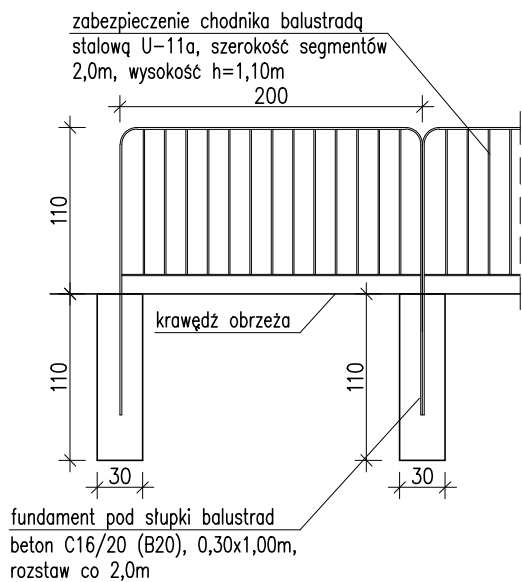
WIDOK Z GÓRY




WIDOK Z PRZODU



SCHEMAT BALUSTRADY ZABEZPIECZAJĄCEJ  
skala 1:50



Biuro Projektowe: <b>KREO-MOST Krzysztof Kanach</b> al. Rejtana 53a/202 35-326 Rzeszów		NIP 818-154-45-92 REGON 365092893		tel. kom. 691 623 299	
Inwestor: Powiat Ropczycko-Sędziszowski 39-100 Ropczyce, ul. Konopnickiej 5		Przedsięwzięcie: BUDOWA CHODNIKA			
Opracowanie: PROJEKT WYKONAWCZY		Nr umowy:			
Nazwa zadania: Przebudowa drogi powiatowej Nr 1337R Sędziszów-Bystrzyca-Wielopole polegająca na budowie chodnika w m. Nawsie		Rysunek:  SZCZEGÓŁY			
Funkcja:	Tytuł, imię i nazwisko:	Nr uprawnień:		Podpis:	Data:
Projektant:	mgr inż. Krzysztof Kanach	PDK/0080/PWOM/14			10.2018
Pracownia projektowa: <b>KREO-MOST Krzysztof Kanach</b> <i>Projekty architektoniczno-budowlane i wykonawcze, ekspertyzy i przeglądy obiektów mostowych, nadzory inwestorskie</i>		Skala: 1:20 1:50		Nr rys.  6	