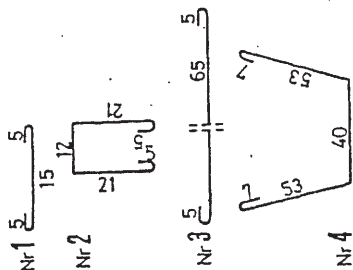


01.13

PRZEKRÓJ POPRZECZNY 1-1

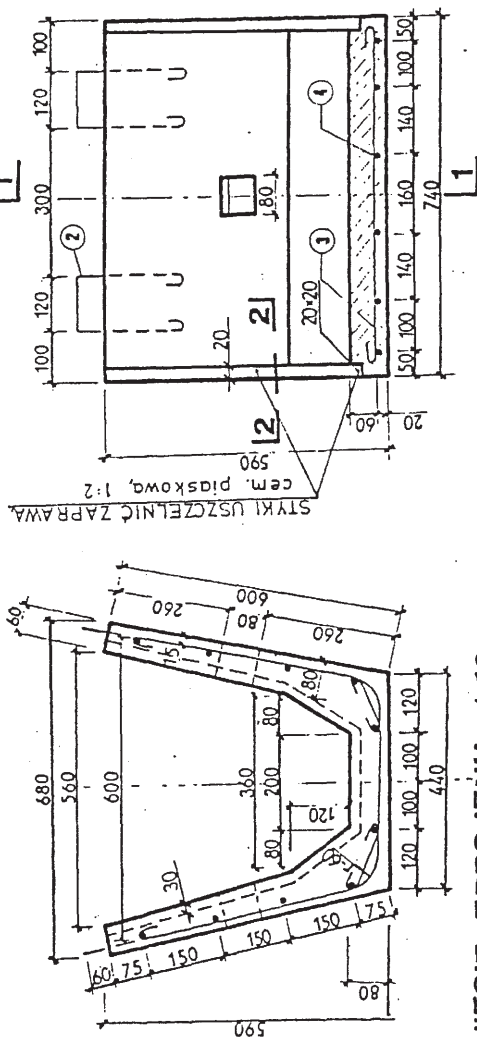
1:10

GIECIE PRĘTÓW

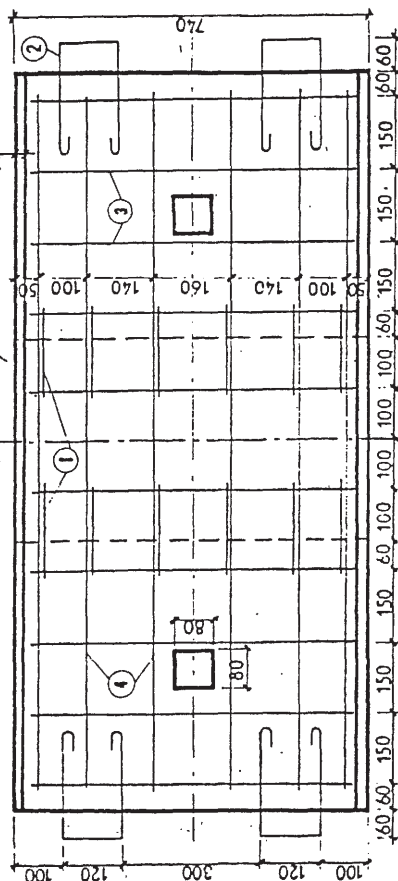


PRZEKRÓJ PODŁUŻNY

1:10

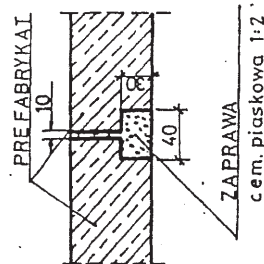


ROZWINIĘCIE ZBROJENIA 1:10



USZCZELNIENIE STYKÓW 1:20

2-2



0 10 20 30 cm

INDEKS WYROBU

Symbol SWW - 1455-29

MASA ELEMENTU - 210 kg

WYKAZ STALI DLA 1 ELEMENTU

Nr	PROFIL	Ø mm	stł	DŁUGOŚĆ		MASA	
				pojed.	całk.	wyp.	całk.
1	Ø 5	12	0.25	3.00	0.186	0.58	0.58
2	Ø 5	4	0.65	2.60	0.186	0.48	0.48
3	Ø 5	11	0.75	8.25	0.186	1.53	1.53
4	Ø 8	6	1.60	9.60	0.395	3.79	3.79
				OGÓŁEM		8.40	

ZASTOSOWANIE

Do umocnienia rowów skarpowych i stokowych w partiach wymagających szczególnego układu wodnego.

MATERIAŁY na 1 element

1. Beton klasy B 200 /marka 200 / - 0,086 m³
2. Stal zbr. Ø 5 - 4,6 kg
3. Stal zbr. Ø 8 - 3,8 kg

MATERIAŁY na 1m umocn. rowu

1. Korytka żelbetowe - 1,35 szt
2. Zaprawa cementowo - piaskowa - 0,003 m³



Transprojekt

ODWODNIENIE PASA DROGOWEGO

PREFABRYKAT ŻELBETOWY DO UMOCNIEŃ DŁA ROWU