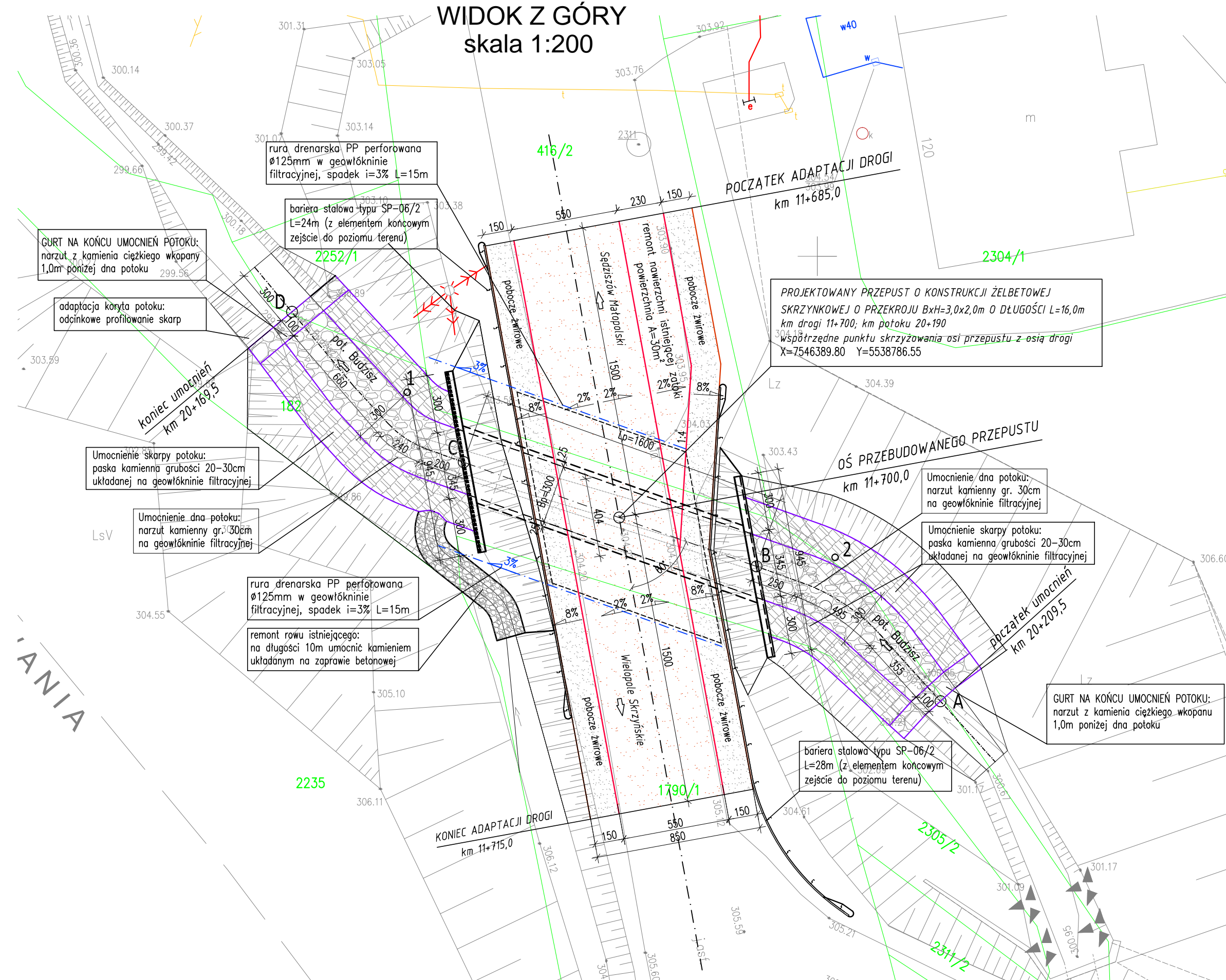
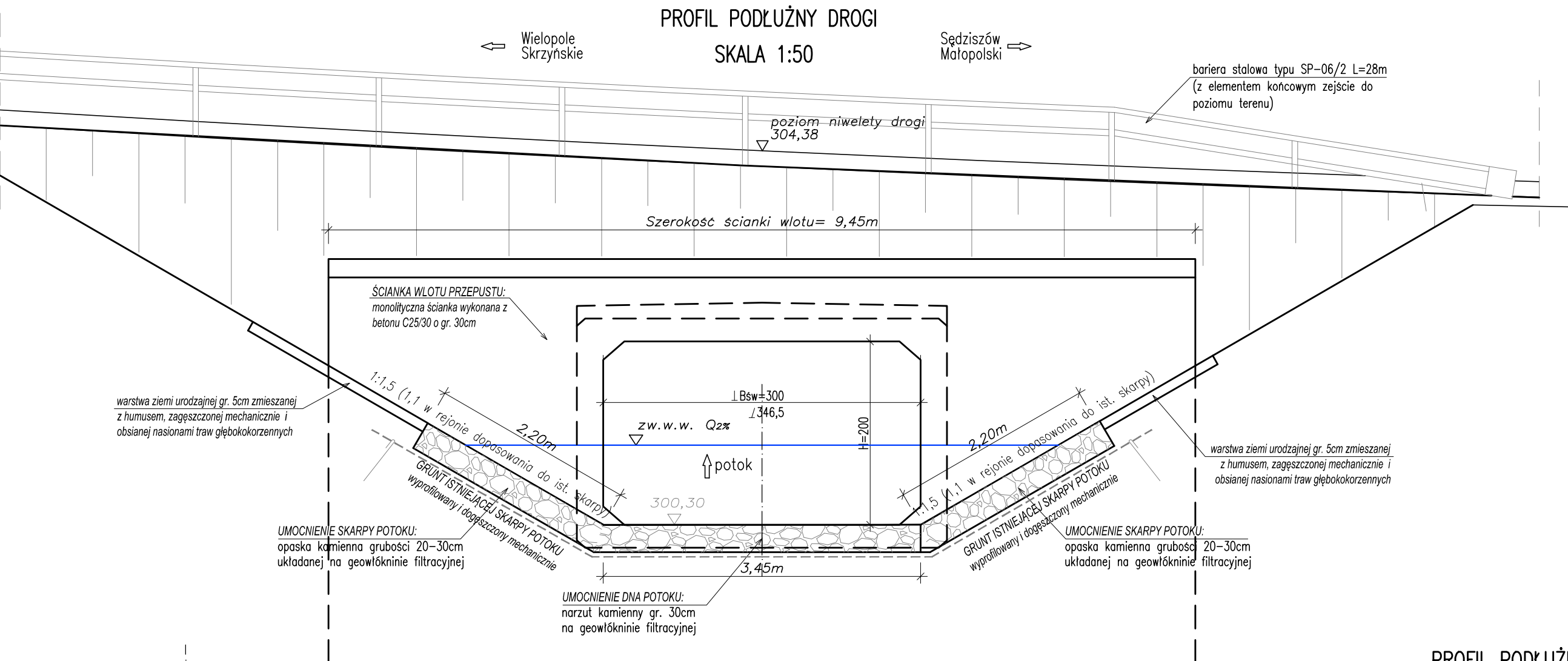


RYSunEK OGóLNY

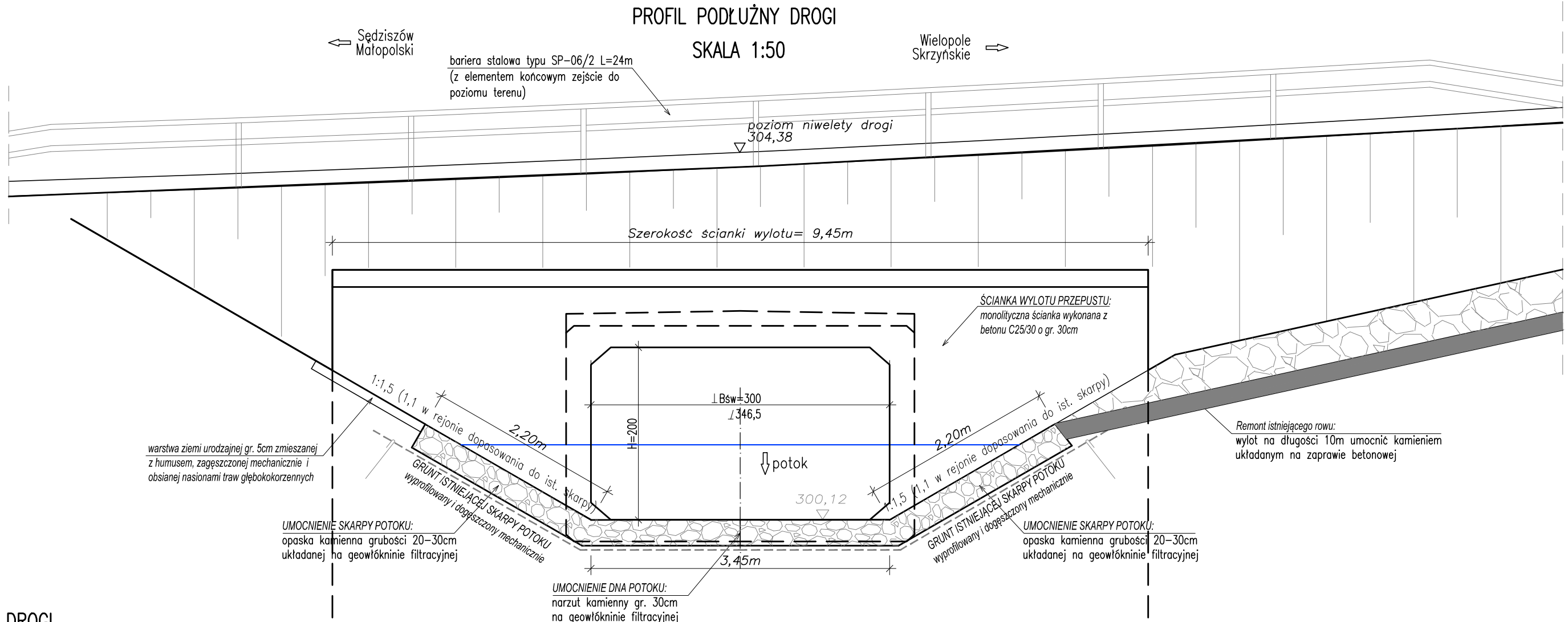
WIDOK Z GóRY
skala 1:200



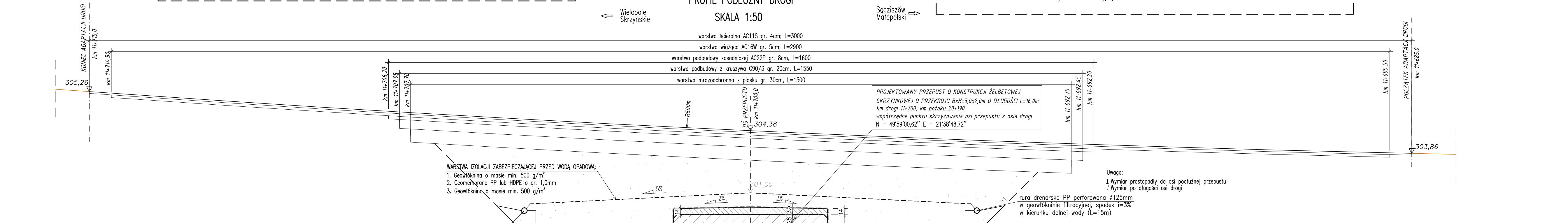
PROFIL PODŁUŻNY DROGI
SKALA 1:50



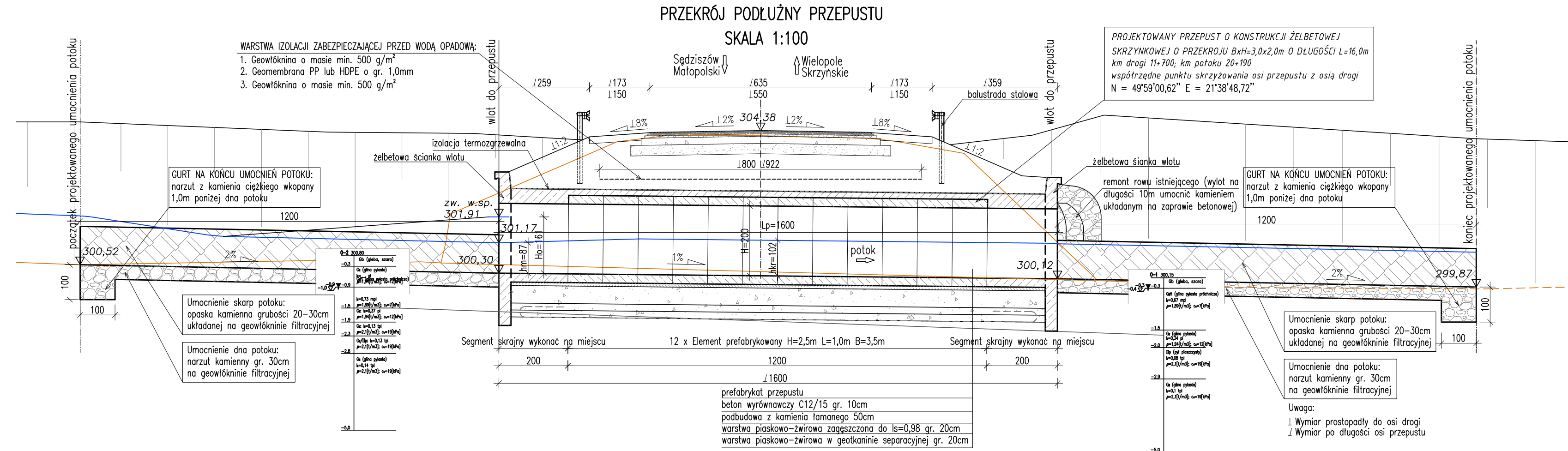
PROFIL PODŁUŻNY DROGI
SKALA 1:50



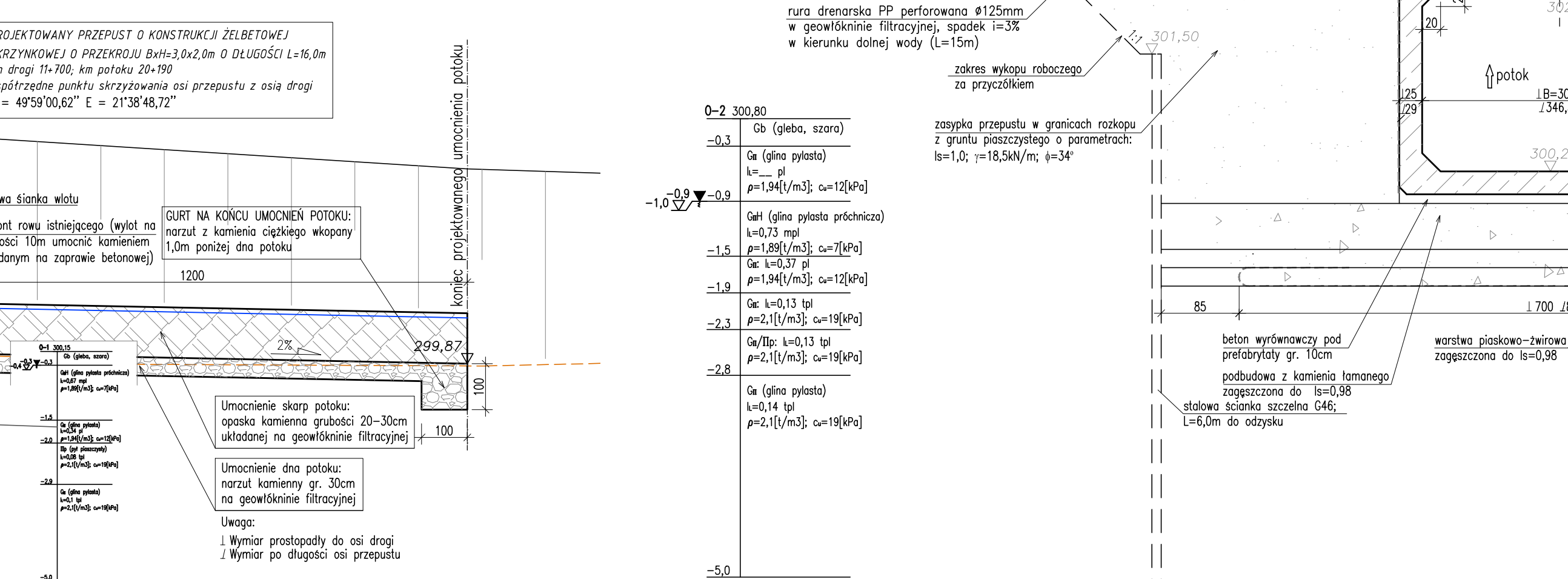
PROFIL PODŁUŻNY DROGI
SKALA 1:50



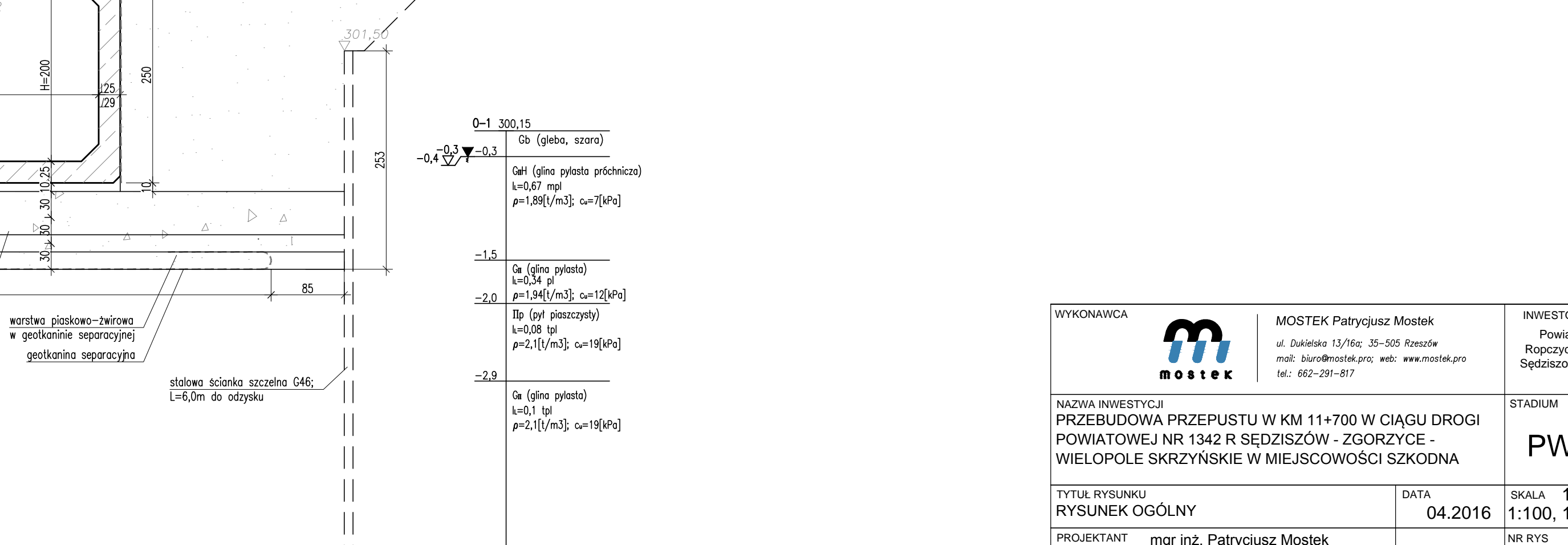
PRZECIÓR PODŁUŻNY PRZEPUSTU
SKALA 1:100



PROFIL PODŁUŻNY DROGI
SKALA 1:50



PROFIL PODŁUŻNY DROGI
SKALA 1:50



WYKONAWCA		INWESTOR	
		Mostek Patrycjusz Mostek ul. Dukleńska 13/16a; 35-505 Rzeszów mail: biuro@mostek.pro; web: www.mostek.pro	
NAZWA INWESTYCJI		STADIUM	
PRZEBUDOWA PRZEPUSTU W KM 11+700 W CIĄGU DROGI POWIATOWEJ NR 1342 R SĘDZISZÓW - ZGORZYCE - WIEŁOPOLE SKRZYŃSKIE W MIEJSCOWOŚCI SZKODNA		PW	
TYTUŁ RYSUNKU		SKALA	
RYSUNEK OGÓLNY		1:50 1:100, 1:200	
PROJEKTANT		NR RYS	
mgr inż. Patrycjusz Mostek PDK0124/POOM/06		3	