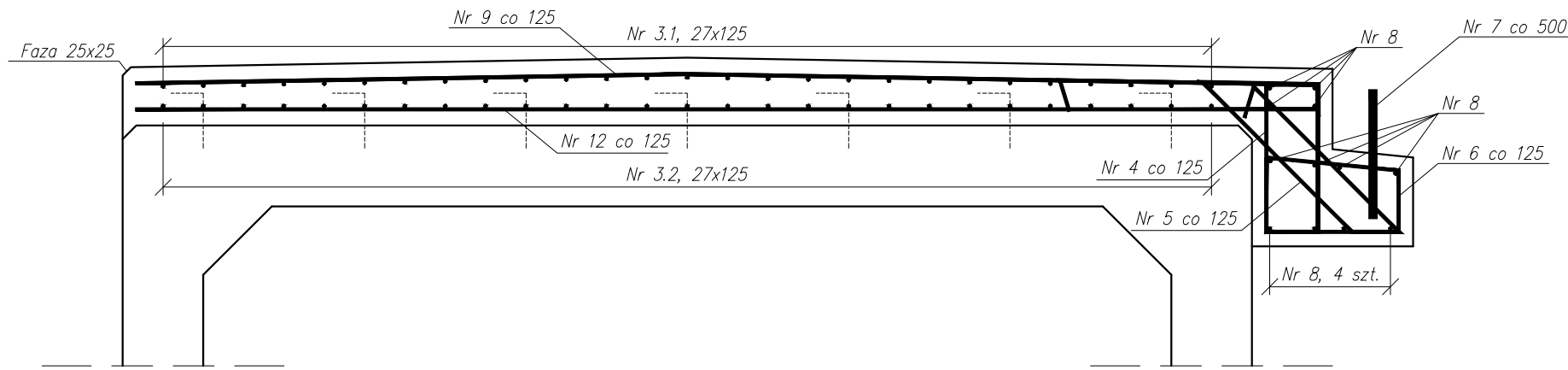


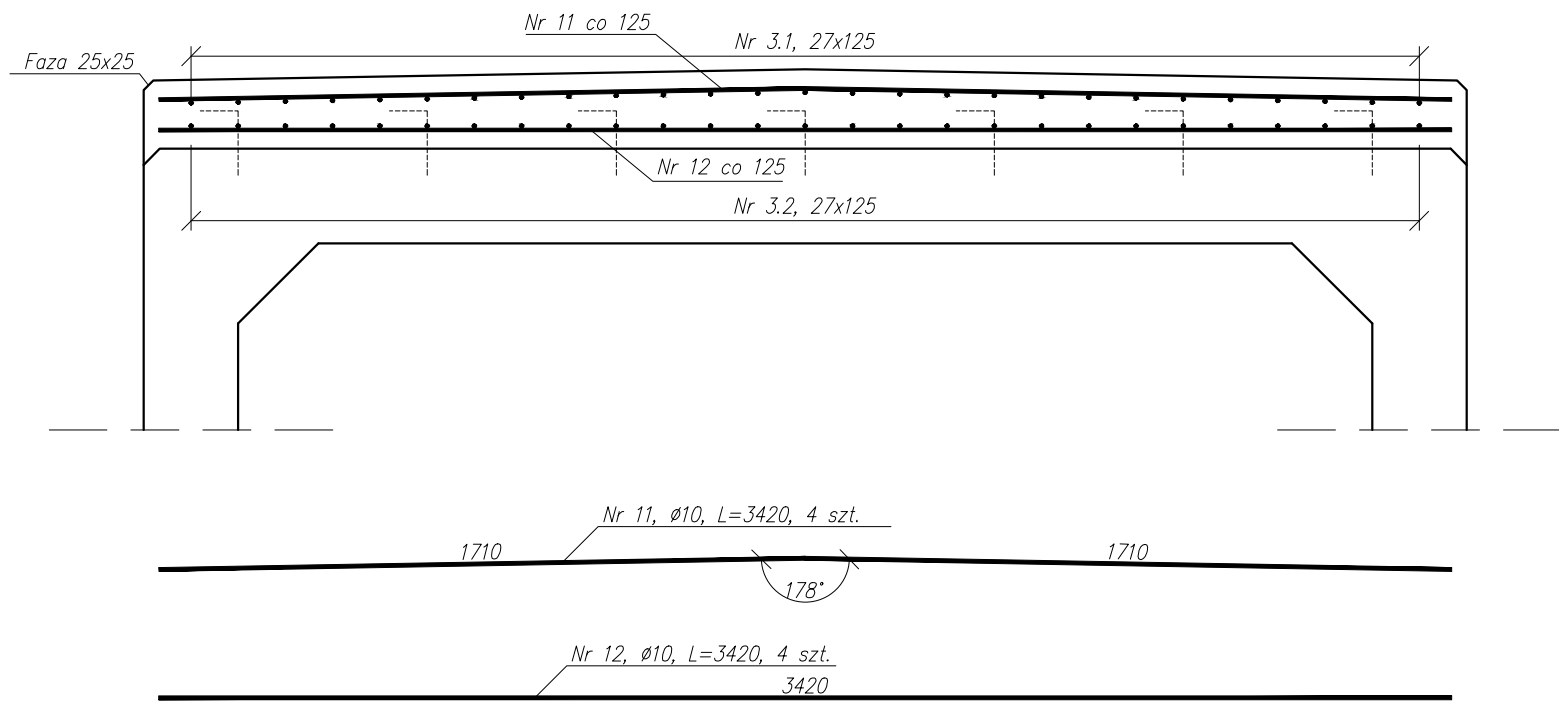
ZBROJENIE PŁYTY ZESPALAJĄCEJ

SKALA 1:20

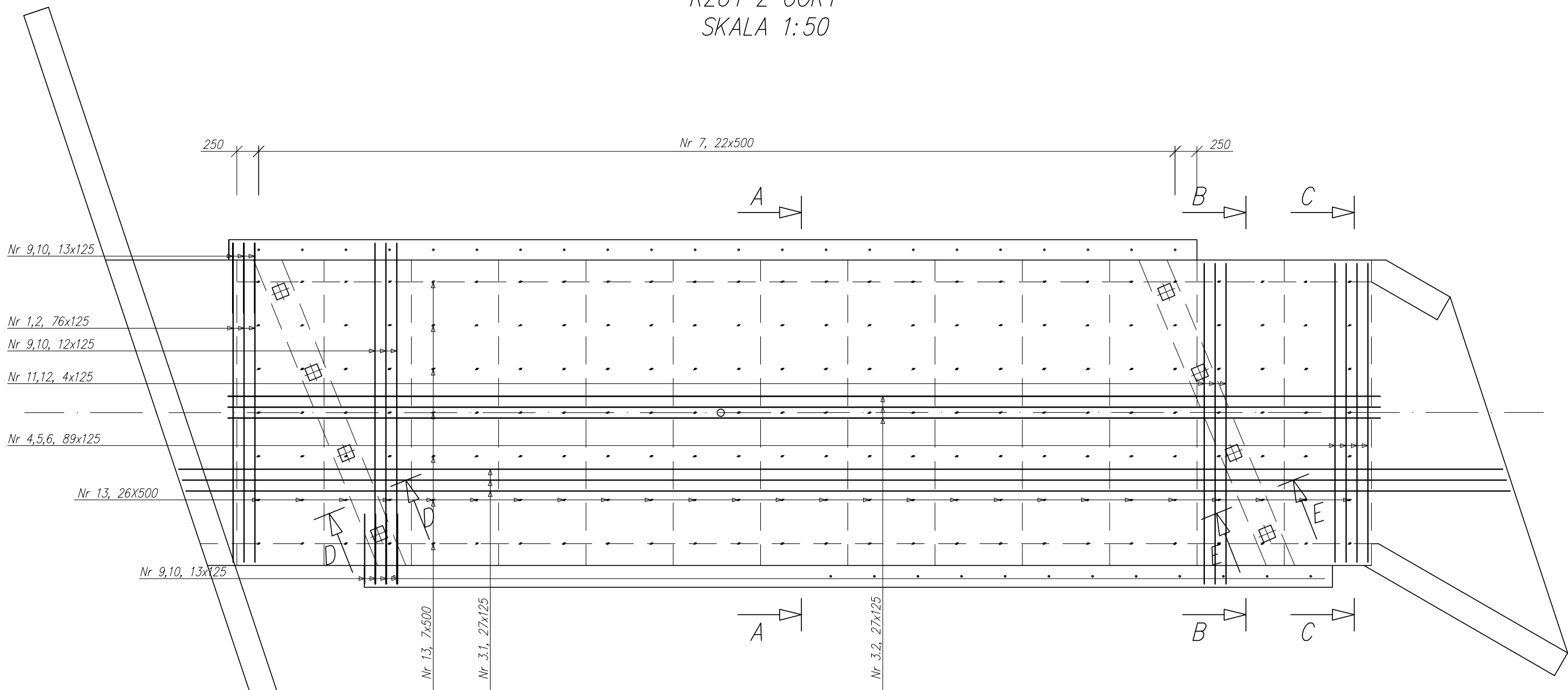
PRZEKRÓJ B-B



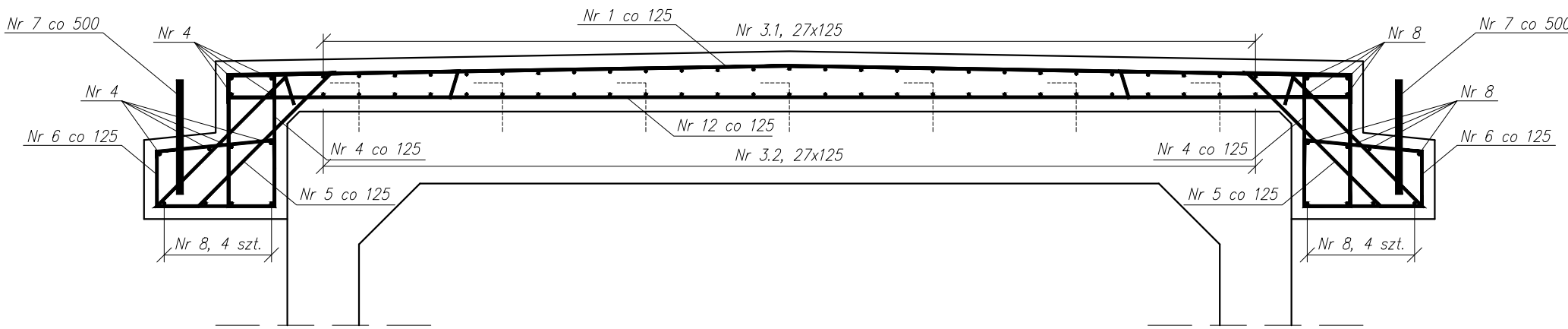
PRZEKRÓJ C-C



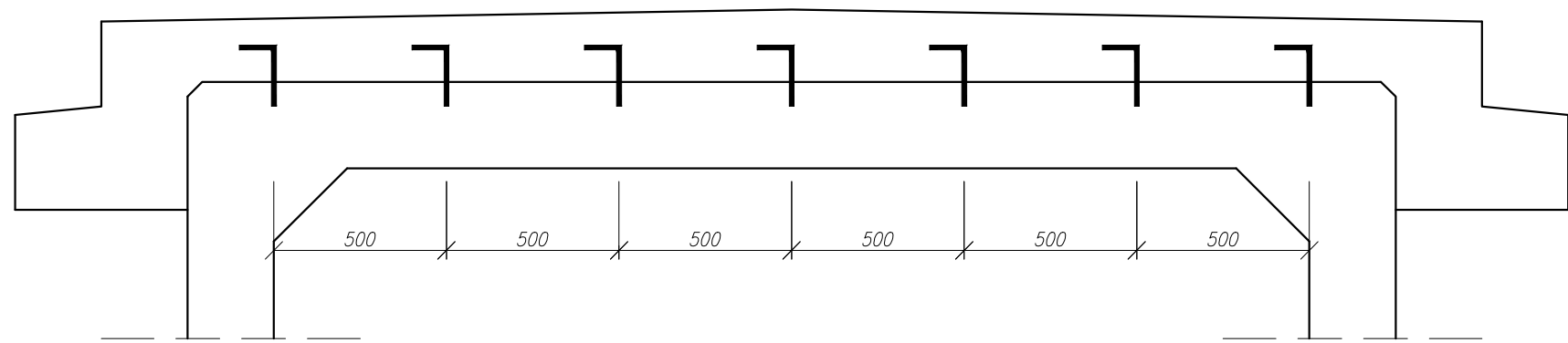
RZUT Z GÓRY  
SKALA 1:50



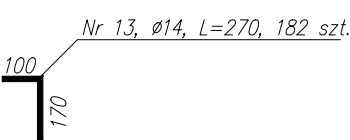
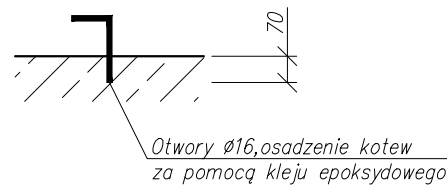
PRZEKRÓJ A-A



ROZMIESZCZENIE ŁĄCZNIKÓW ZESPOLENIA

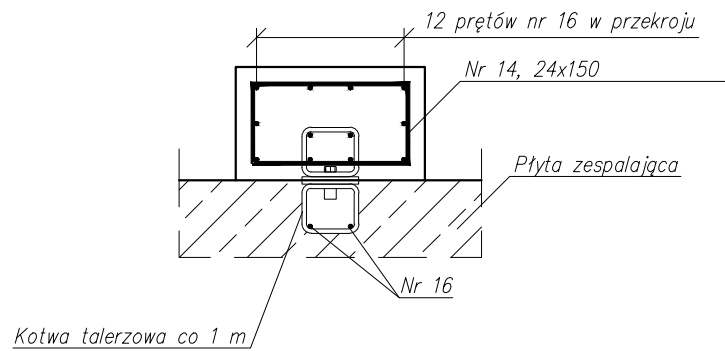


SZCZEGÓŁ KOTWIENIA ŁĄCZNIKA  
ZESPALAJĄCEGO

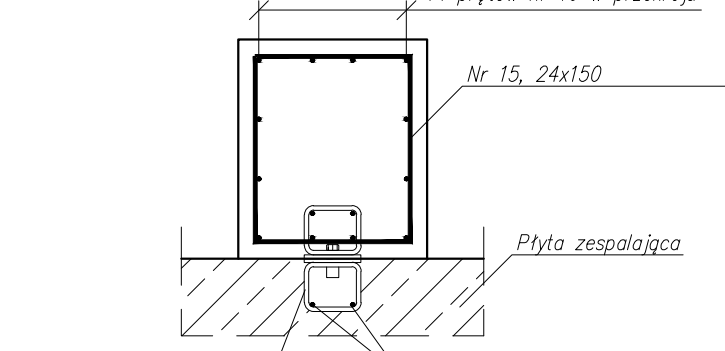


ZBROJENIE OCZEPU POD BARIERĘ

PRZEKRÓJ D-D



PRZEKRÓJ E-E



WYKAZ ZBROJENIA					
Nr pręta	Średnica [mm]	Liczba [szt.]	Długość [m]	Długość ogólna [m]	
				#10	#14
1	#10	76	4,810	365,56	
2	#10	76	3,920	297,92	
3.1	#10	27	15,570	420,39	
3.2	#10	27	13,200	356,40	
4	#10	178	2,070	368,46	
5	#10	178	1,995	355,11	
6	#10	178	1,835	326,63	
7	#10	44	0,400	17,60	
8	#10	24	11,000	264,00	
9	#10	25	4,110	102,75	
10	#10	25	3,670	91,75	
11	#10	4	3,420	13,68	
12	#10	4	3,420	13,68	
13	#14	182	0,270		49,14
14	#10	24	1,340	32,16	
15	#10	24	1,900	45,60	
16	#10	30	3,710	111,30	
Długość razem [m]			3182,99	49,14	
Masa jednostkowa [kg/m³]			0,62	1,21	
Masa razem [kg]			1963,90	59,46	
Masa ogólna [kg]			2023,36		

Stal: AIIIIN  
Beton: C25/30

UWAGI:  
1. Wymiary podane w [mm]  
2. Długości prętów podane w osiach  
3. Min otulina prętów 50 [mm]  
4. Średnice odgięć i zagięć wg PN-91/S-1042

PROJEKTANT		ATP PROJEKT ANDRZEJ IWASZEK		PRZYMASA 1001 LECHA 980 20-111 RZESZÓW TEL: +48 18 23 23 23 E-MAIL: a.iwaszek@gmail.com	
LOKALIZACJA DROGI POWIATOWA P1346R		DZIAŁKI NR 3285/3, 6397, 8144 OBR. NIEDŹWIADA		ADRES: NIEDŹWIADA	
PRZEBUDOWA DROGI POWIATOWEJ NR P1346R NIEDŹWIADA PRZES WIES					
INWESTOR		POWIAT ROPCZYCKO-SĘDZISZOWSKI		ROPCZYCE ul. KONOPNICKIEJ 5	
SKALA:		TYTUŁ RYS.:      FAZA: PW		DATA      BRANŻA      NR      REWIZJA	
1:20		ZBROJENIE PŁYTY ZESPALAJĄCEJ PRZEBUDOWA DROGI POWIATOWEJ NR 1225R NIEDŹWIADA P. WIES ODCINEK KM 18,24 DO 1629,47		10-2015      D      5      00	
PROJEKTOWAŁ		IMIE I NAZWISKO ANDRZEJ IWASZEK		PODPIS	
SPRAWDZIŁ		NR UPRAWNIEN D - 29 / 80 D - 413 / 94			
		ALEKSANDER SZCZEPAŃSKI			