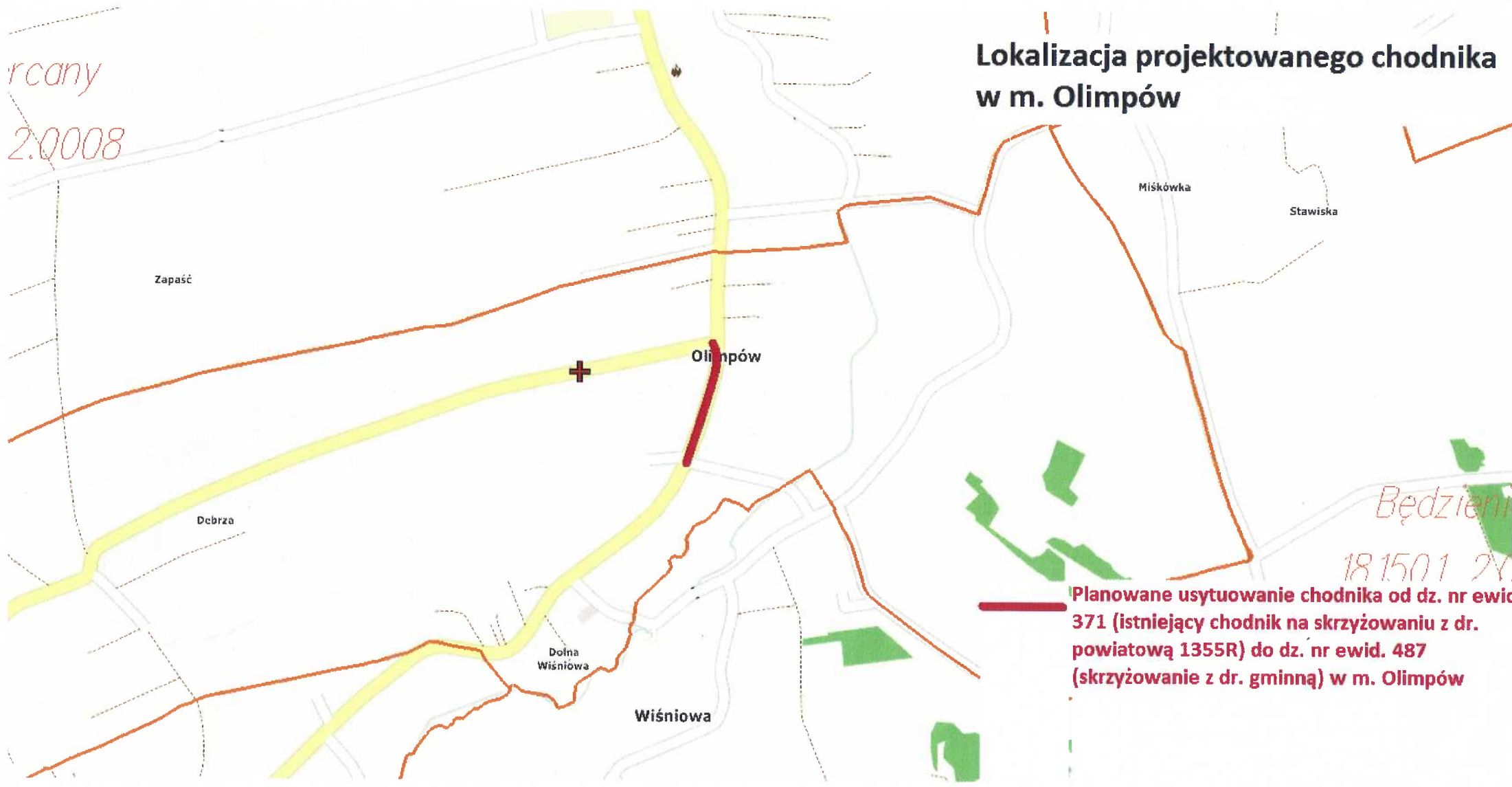


rcany
2.0008

Lokalizacja projektowanego chodnika w m. Olimpów



Będzieni
18 150 1 2X

Planowane usytuowanie chodnika od dz. nr ewid. 371 (istniejący chodnik na skrzyżowaniu z dr. powiatową 1355R) do dz. nr ewid. 487 (skrzyżowanie z dr. gminną) w m. Olimpów



Lokalizacja projektowanego chodnika w m. Wiercany



Planowane usytuowanie chodnika o dz. nr ewid. 756/1 (istniejący chodnik, zatoka) do dz. nr ewid. 701 (skrzyżowanie z dr. gminną) w m. Wiercany