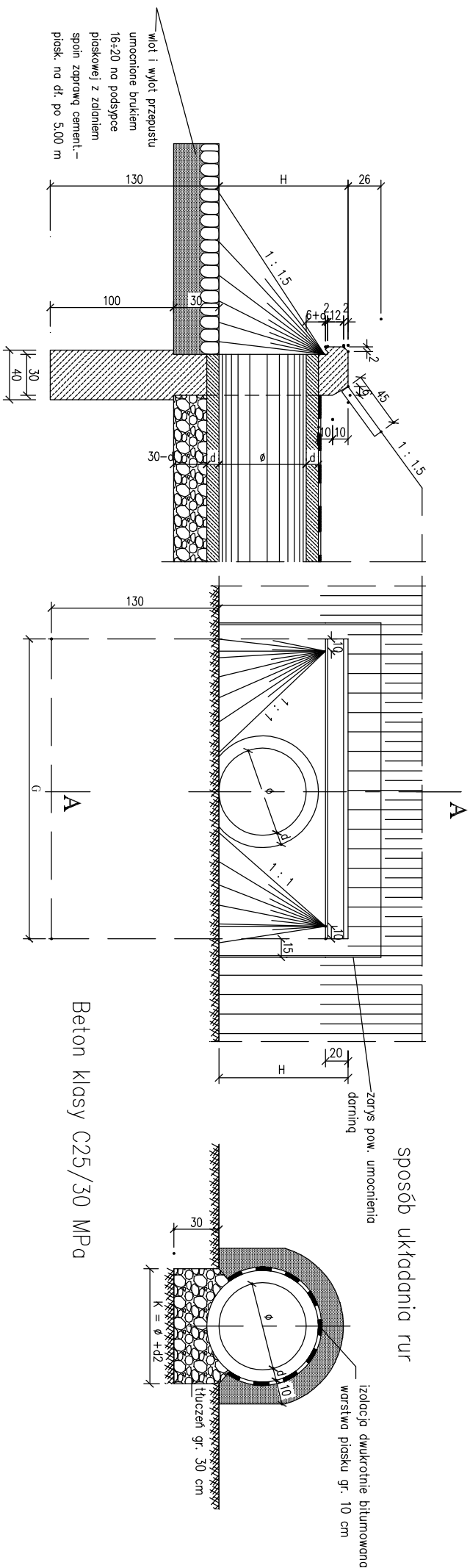
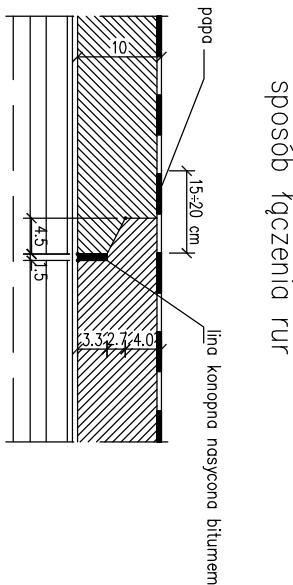



RÓW KRYTY Z RUR ŻELBETOWYCH



średnica przęsłu ścianki "d" w cm	grubość ścianki "d" w cm	wysokość ścianki "H" w cm	szerokość ścianki "B" w cm	objętość 1 szt. ścianki czołowej m ³	objętość 1-go fund. pod ściankę czołową w m ³	szerokość fundamentu z tłuścioha pod rury K=d+2d m	izolację przez dwukrotne posmrowanie	
							1 mb. rury przęsłu w m ²	1 szt. ścianki czołowej w m ²
60	8	88	196	0,57	0,78	0,76	2,21	2,57
80	8	108	256	0,86	1,02	0,98	2,67	3,86
100	10	130	316	1,22	1,26	1,20	3,28	5,50
125	12	157	399	1,74	1,60	1,49	4,07	7,94
150	14	184	478	2,35	1,91	1,78	4,81	10,80



			Inwestor : Powiat Ropczycko-Sędziszowski	
Temat : Budowa chodnika w ciągu drogi powiatowej w miejsc. Sielec; dz. nr 2740, 2739, 528, 342, 529, 530; Gm. Iwierzycze				
Nazwa rysunku :	ŚCIANKOWE ZAKOŃCZENIE ROWU KRYTEGO	Nr rys.	5	Skala: 1:50
Funkcja :	Imię i nazwisko / nr uprawnień :	Data		Podpis
Opracował :	mgr inż. Bogusław Czarnik upr. proj. 120/99	czerwiec 2013r.		
Projektował :	mgr inż. Bogusław Czarnik upr. proj. 120/99	czerwiec 2013r.		