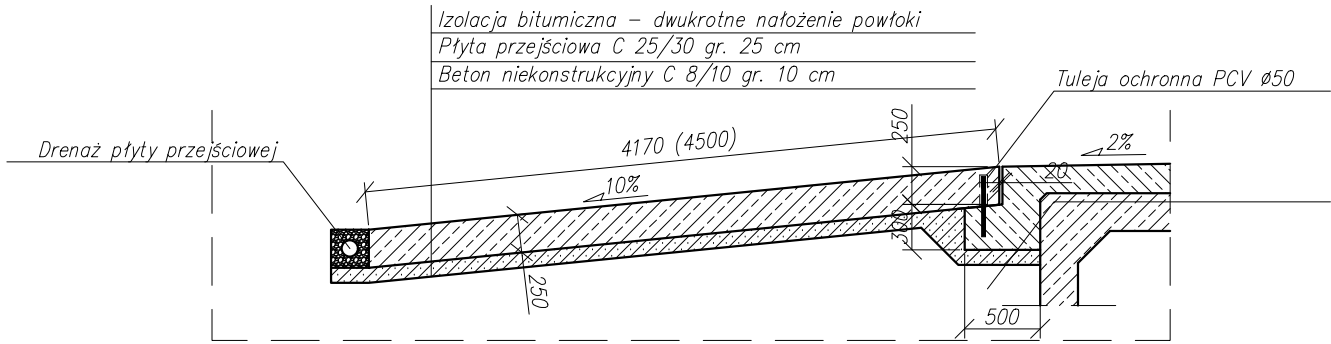


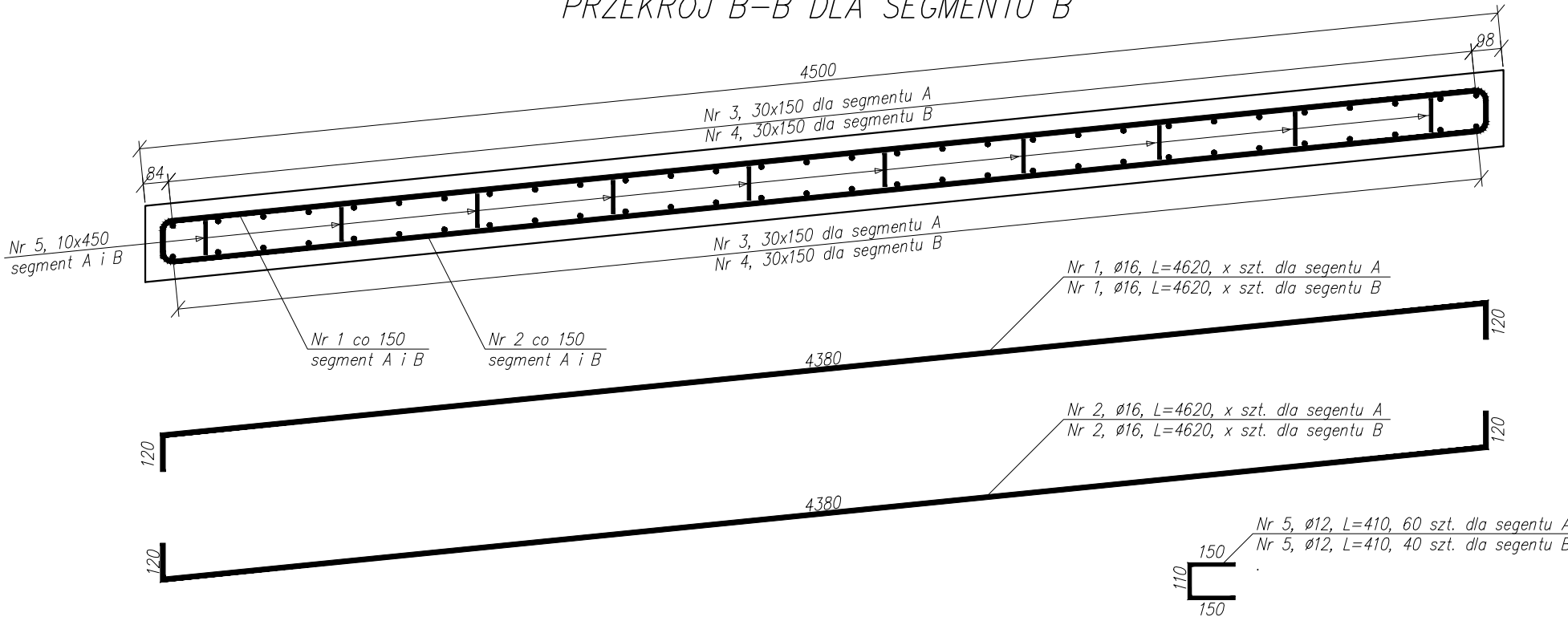
ZBROJENIE PŁYT PRZEJŚCIOWYCH

SKALA 1:20

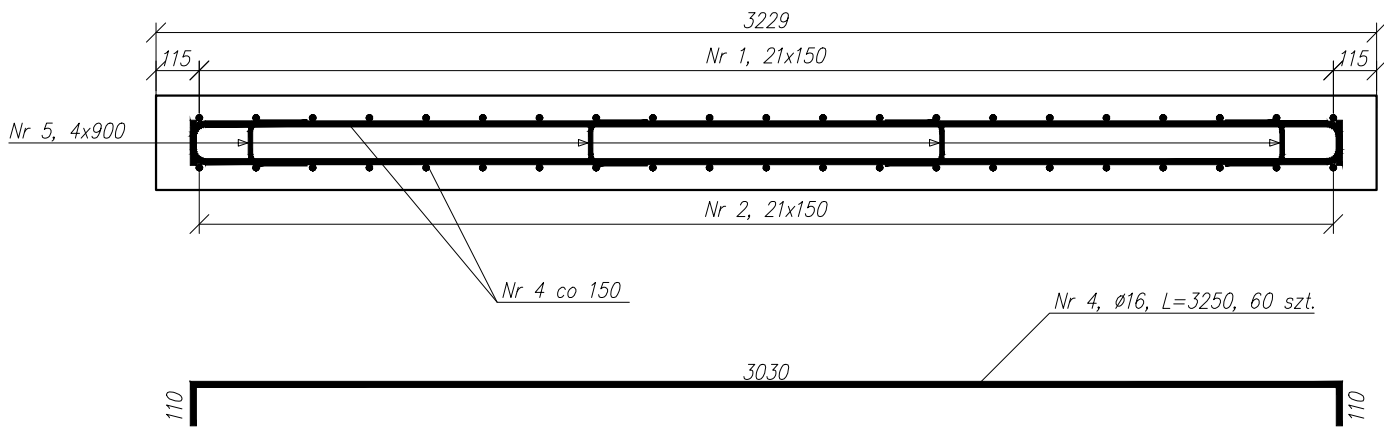
PRZEKRÓJ POPRZECZNY PŁYTY PRZEJŚCIOWEJ
SKALA 1:50



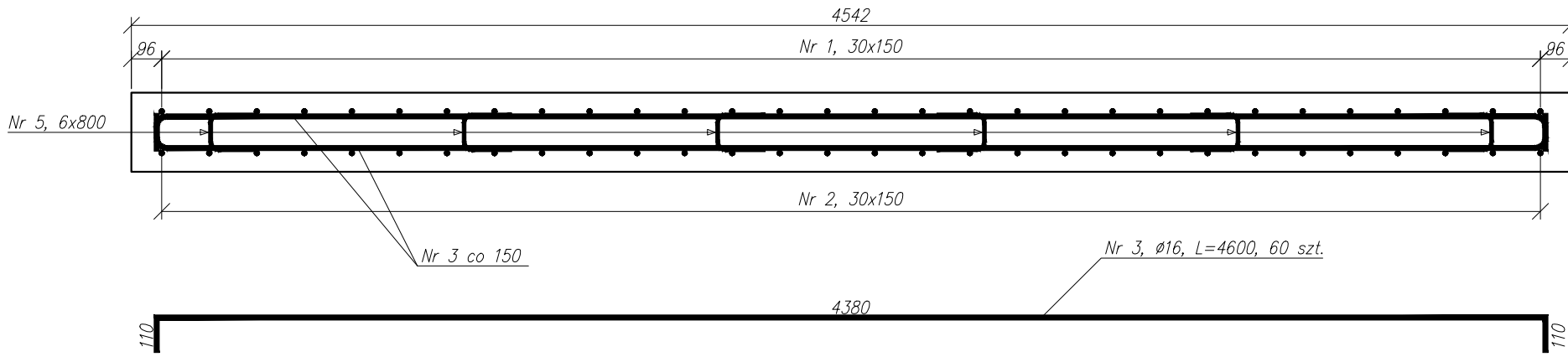
PRZEKRÓJ A-A DLA SEGMENTU A
PRZEKRÓJ B-B DLA SEGMENTU B



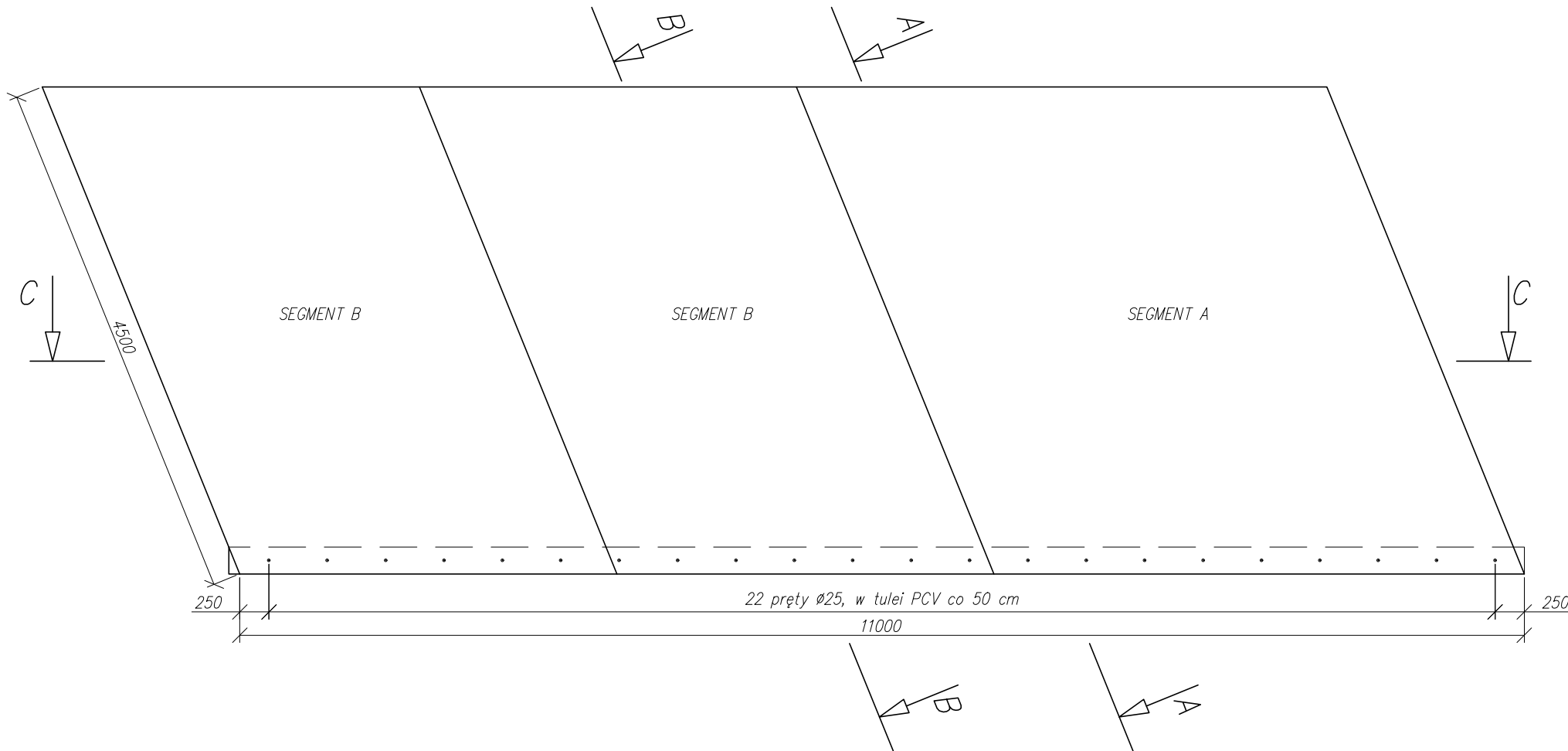
PRZEKRÓJ C-C
SEGMENT B



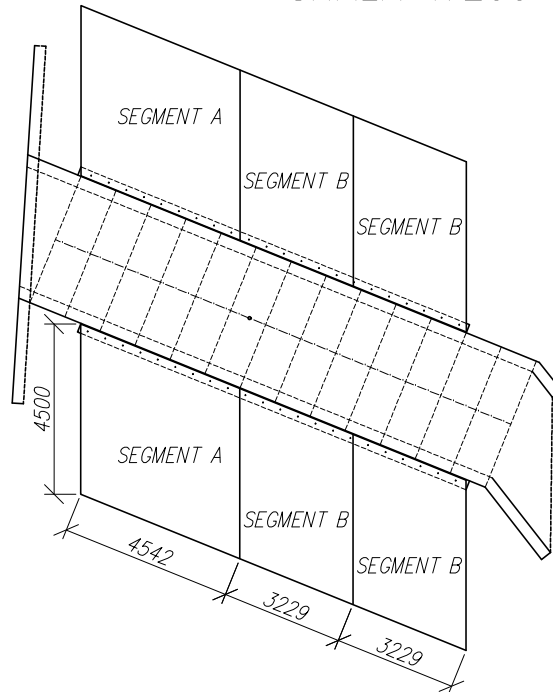
PRZEKRÓJ C-C
SEGMENT A



RZUT Z GÓRY
SKALA 1:50



RZUT Z GÓRY
SKALA 1:200



ZESTAWIENIE STALI ZBROJENIOWEJ DLA 1 SEGMENTU A					
Nr pręta	Średnica [mm]	Długość [m]	Liczba [szt.]	Długość ogólna [m]	
1	Ø16	4,620	30	Ø12	Ø16
2	Ø16	4,620	30		138,60
3	Ø16	4,600	60		138,60
5	Ø12	0,410	60		276,00
Długość razem [m]				24,60	553,20
Masa jednostkowa [kg/mb]				0,888	1,58
Masa razem [kg]				21,84	874,06
Masa ogólna [kg]				895,90	

ZESTAWIENIE ZBIORCZE STALI ZBROJENIOWEJ DLA 2					
Nr pręta	Średnica [mm]	Długość [m]	Liczba [szt.]	Długość ogólna [m]	
1	Ø16	4,620	30	Ø12	Ø16
2	Ø16	4,620	30		138,60
3	Ø16	3,250	60		138,60
5	Ø12	0,410	40		195,00
Długość razem [m]				16,40	472,20
Masa jednostkowa [kg/mb]				0,888	1,58
Masa razem [kg]				14,56	746,08
Masa ogólna [kg]				760,64	

Stal: AIIIIN

Beton: C25/30

UWAGI:

- Wymiary podano w [mm]
- Długości prętów podane w osiach
- Wykonać 2 segmenty A
- Wykonać 4 segmenty B
- Min otulina prętów 50 [mm]
- Średnice odgięć i zagięć wg PN-91/S-1042
- Segmenty A i B należy zdyktować między sobą, poprzez pozostawienie szczeliny lub betonowanie naprzemiennie

PROJEKTANT		ATP PROJEKT ANDRZEJ IWASZEK			PRYMASA 1000 LECIA 9/60 35-511 RZESZÓW TEL(+48) 603-629-698 e-mail: a.iwaszek@gmail.com				
LOKALIZACJA DROGA POWIATOWA P1346R		DZIAŁKI NR 3285/3,6397,6144 OBR. NIEDŹWIADA			ADRES: NIEDŹWIADA				
PRZEBUDOWA DROGI POWIATOWEJ NR P1346R NIEDŹWIADA PRZESZCZESZ					ROPCZYCE ul. KONOPNICKIEJ 5				
INWESTOR: POWIAT ROPCZYCKO-SĘDZISZOWSKI					ROPCZYCE ul. KONOPNICKIEJ 5				
SKALA:		TYTUŁ RYS. :		FAZA: PW		DATA	BRANŻA	RYS. NR	REWIZJA
1:20		ZBROJENIE PŁYT PRZEJŚCIOWYCH PRZEBUDOWA DROGI POWIATOWEJ NR 1225R NIEDŹWIADA P. WIES ODCINEK KM 18,24 DO 1629,47				10-2015	D	8	00
		IMIE I NAZWISKO		NR UPRAWNIEN		PODPIS			
PROJEKTOWAŁ		ANDRZEJ IWASZEK		D - 29 / 80					
SPRAWDZIŁ		ALEKSANDER SZCZEPAŃSKI		D - 413 / 94					