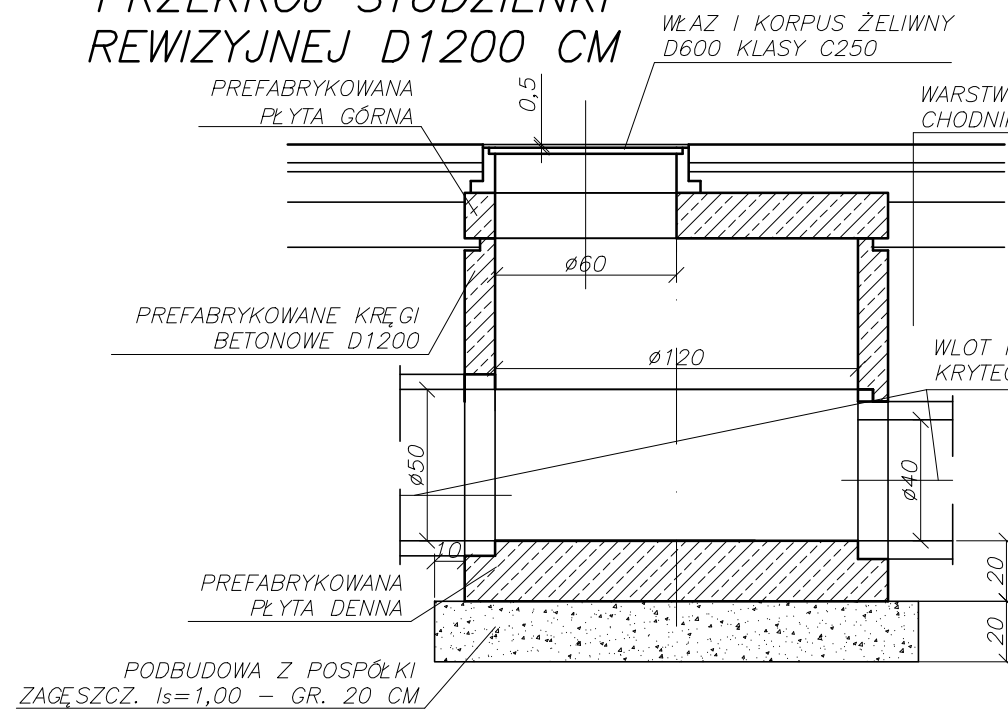
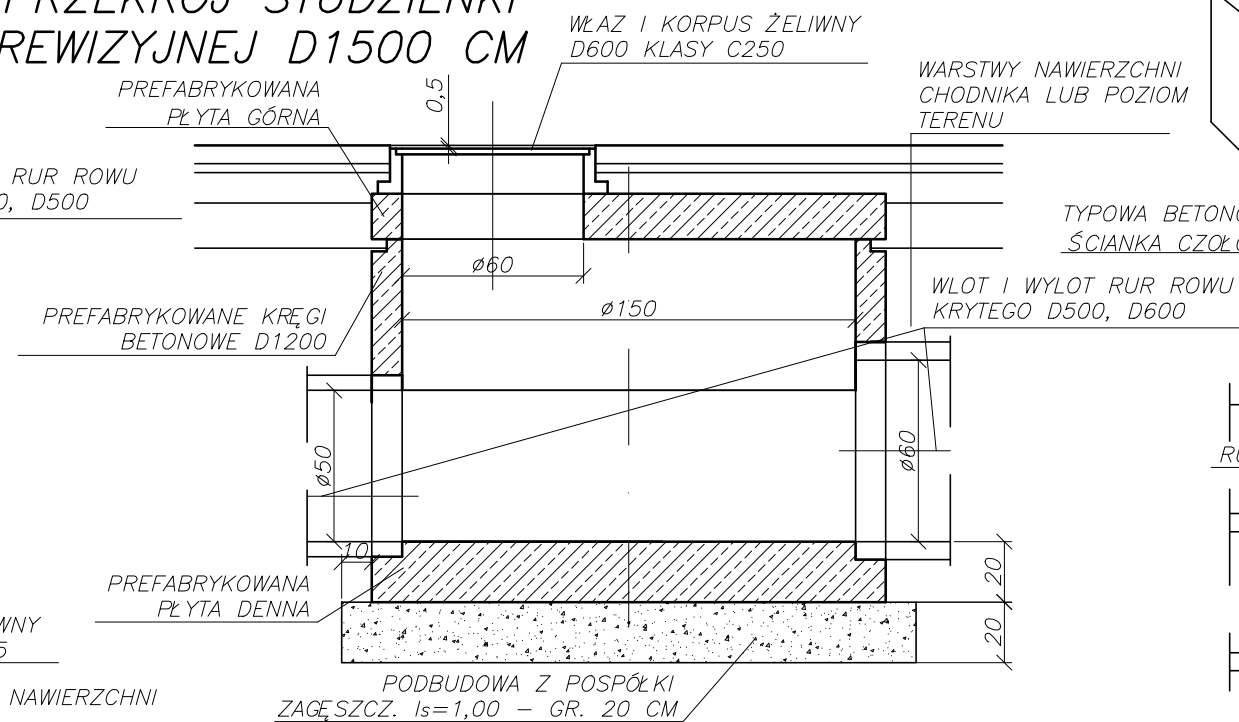


# STUDNIE TYPOWE I ELEMENTY ODWODNIENIA

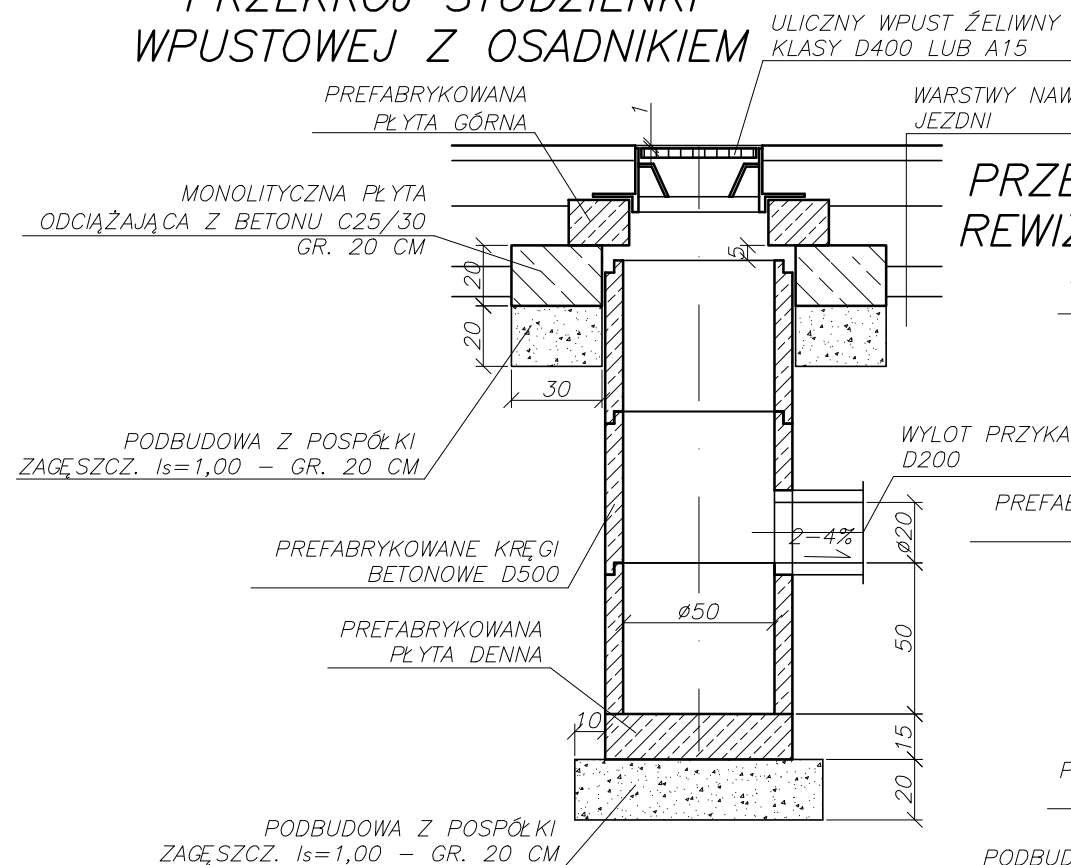
PRZEKRÓJ STUDZIENKI  
REWIZYJNEJ D1200 CM



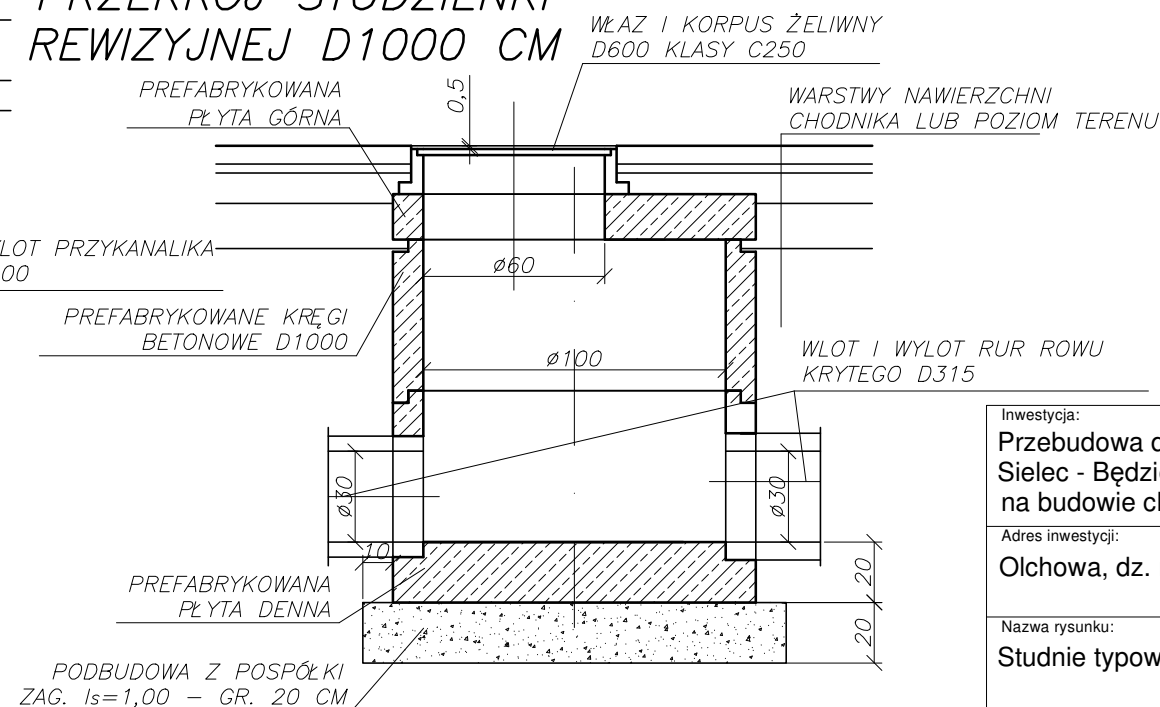
PRZEKRÓJ STUDZIENKI  
REWIZYJNEJ D1500 CM



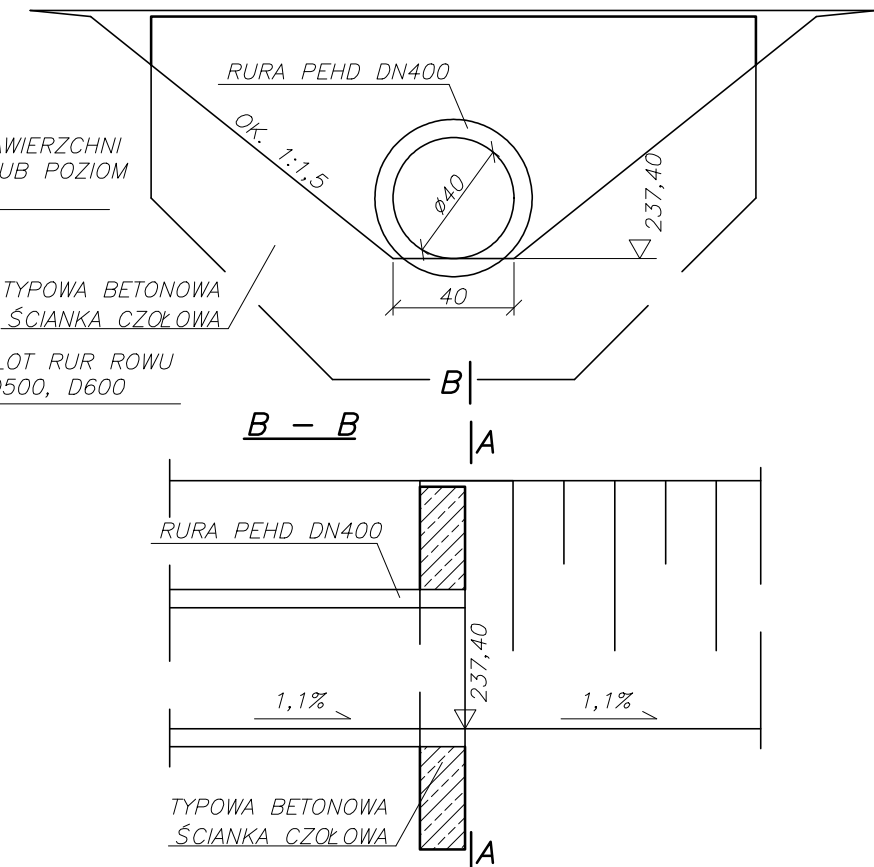
PRZEKRÓJ STUDZIENKI  
WPUSTOWEJ Z OSADNIKIEM



PRZEKRÓJ STUDZIENKI  
REWIZYJNEJ D1000 CM



WYLOT KANALIZACJI DESZCZOWEJ  
A - A B |



Inwestycja: Przebudowa drogi powiatowej Nr 1336P Sielec - Będziemyśl - Dąbrowa poleg na budowie chodnika w m. Olchowa				<b>WILPRO</b> BUDOWLANO-INŻYNIERSKIE BIURO PROJEKTOWE		Budowlano-Inżynierskie Biuro Projektowe WILPRO Krzysztof Wilk ul. Wojsławska 291B 39-300 Mielec tel. 017 779 04 64, kom. 0 608 866 251	
Adres inwestycji: Olchowa, dz. nr 631/2, 1051/8				Stadium: projekt wykonawczy		Branża: drogowa	
Nazwa rysunku: Studnie typowe i elementy odwodnienia				Nr rys.: 6		Skala: 1:25	
Projektował: mgr inż. Krzysztof Wilk				PDK/0089/POOK/03		Format: A3	
Opracował:						Data: maj 2017	
Weryfikował:							