

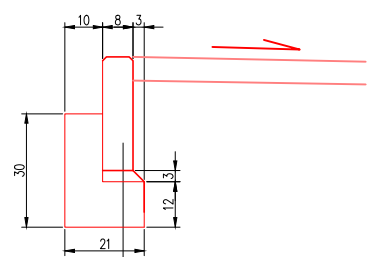
A.1	Konstrukcja nawierzchni chodnika
6 cm	kostka brukowa betonowa
3 cm	podsyпка cementowo piaskowa 1:4
15 cm	kruszywo łamane stabilizowane mechanicznie 0/31,5
10 cm	piasek stabilizowany cementem o $R_m=2,5\text{MPa}$
34 cm	RAZEM

A.2	Konstrukcja nawierzchni chodnika - wzmocniona
8 cm	kostka brukowa betonowa
3 cm	podsyпка cementowo piaskowa 1:4
15 cm	kruszywo łamane stabilizowane mechanicznie 0/31,5
15 cm	piasek stabilizowany cementem o $R_m=2,5MPa$
41 cm	RAZEM

B.1	Konstrukcja nawierzchni zjazdów przez chodniki
8 cm	kostka brukowa betonowa
3 cm	podsyпка cementowo piaskowa 1:4
20 cm	kruszywo łamane stabilizowane mechanicznie 0/31,5
20 cm	piasek stabilizowany cementem o $R_m=2,5\text{MPa}$
51 cm	RAZEM

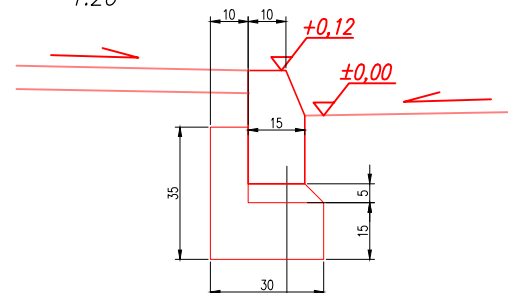
B.2	Konstrukcja nawierzchni zjazdów za chodnikami
30 cm	kruszywo łamane stabilizowane mechanicznie 0/31,5 klinowane miałem 0/4
20 cm	piasek stabilizowany cementem o $R_m=2,5\text{MPa}$
50 cm	RAZEM

SZCZEGÓŁ OBRZEŻA
1:20



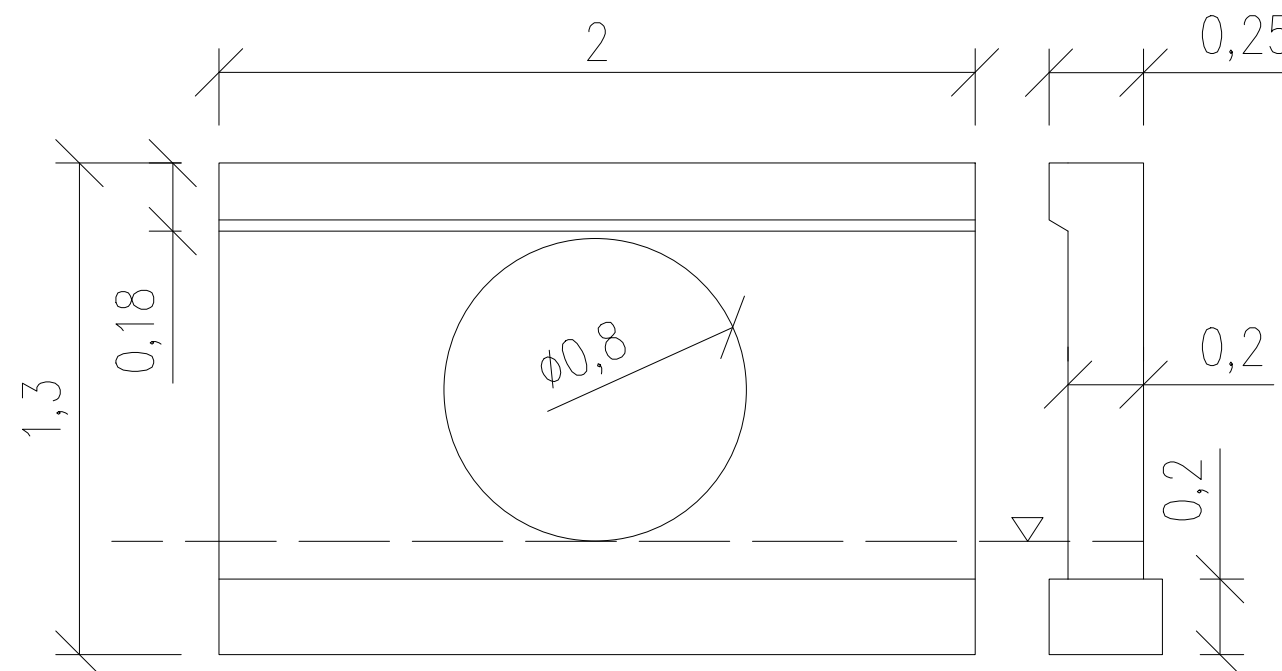
obrzeże betonowe 8x30x100cm
podsyпка cementowo-piaskowa 1:4; 3cm
ława betonowa C12/15, $F=0,044m^2$

SZCZEGÓŁ ODKRYCIA KRAWĘŻNIKA PRZY JEZDNI
1:20



krawężnik betonowy 15x30cm
podsyпка cementowo-piaskowa 1:4; 5cm
ława betonowa C12/15, $F=0,066m^2$

SZCZEGÓŁ ŚCIANKI CZOŁOWEJ PRZEPUSTU
1:20



Inwestor: STAROSTWO POWIATOWE W ROPCZYCACH ul. Konopnickiej 5, 39-100 Ropczyce		Jednostka projektowa: SLAWEX - Laboratorium Drogowe P.U.H. ul. Kościuszyki 7/31, 39-460 Nowa Dęba	
Zadanie: Przebudowa drogi powiatowej Nr 1337R Sędziszów Małopolski - Bystrzyca - Wielopole Skrzyńskie polegająca na budowie chodnika w m. Wielopole Skrzyńskie			
Tytuł rysunku:		Data:	
		sierpień 2017	
<h1>PRZEKROJE NORMALNE</h1>			
Funkcja:	Tytuł, imię i nazwisko	Upr.	Podpis
Opracował:	mgr inż. Krzysztof Kurdział		
Projektant:	mgr inż. Aleksander Szczepański	D-413/94	
Skala:	Faza opracowania:		Nr rys.:
1:50	PROJEKT WYKONAWCZY		4