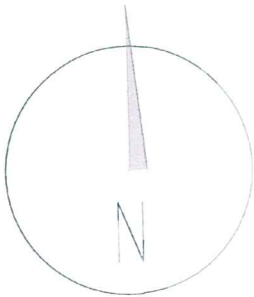


ELEWACJA POŁUDNIOWA  
skala 1:100



STAROSTWO POWIATOWE  
W ROPCZYCACH

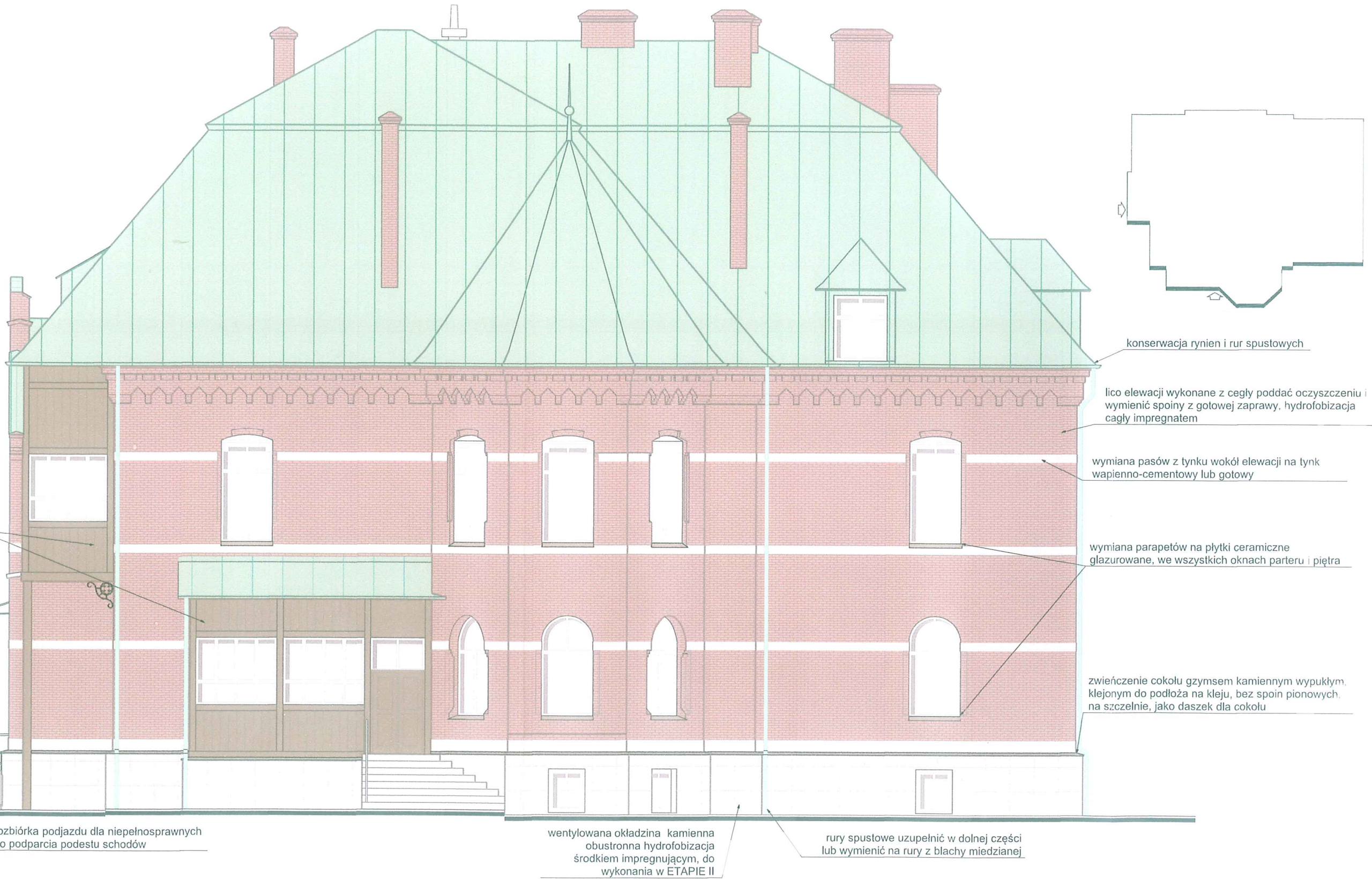
LEGENDA:



Zakres opracowywania-I ETAP:

- rozbiórka podjazdu dla niepełnosprawnych do podparcia podestu schodów
- rury spustowe uzupełnić w dolnej części lub wymienić na blachę miedzianą
- wymiana parapetów na płytki ceramiczne glazurowane, we wszystkich oknach parteru i piętra
- lico elewacji wykonane z cegły poddać oczyszczeniu i wymienić spoiny z gotowej zaprawy, hydrofobizacja cagły impregnatem
- wymiana pasów z tynku wokół elewacji na tynk wapienno-cementowy lub gotowy

Zakres opracowywania-II ETAP:

- cokół elewacji z kamienia naturalnego w kolorze szarym lub beżowym, układ płyt kamiennych to płyty prostokątne zawieszane na hakach, ze spoiną pionową szerokości 0,50 cm, ( nie klejone do podłoża, spoiny nie wypełnione zaprawą - płyty i spoina wentylowane), obustronna hydrofobizacja środkiem impregnującym
- zwieńczenie cokołu gzymsem kamiennym wypukłym, klejonym do podłoża na kleju, bez spoin pionowych, na szczelnie, jako daszek dla cokołu
- rekonstrukcja werandy i tarasu



TYTUŁ PROJEKTU		Remont zabytkowego Pałacu Domu Pomocy Społecznej w Lubzinie I ETAP	
BIURO PROWADZĄCE		Lubzina, gm. Ropczyce dz. nr 511/4	
		AUTORSKA PRACOWNIA PROJEKTOWA mgr inż. arch. IWONA MATLINGIEWICZ ul. Rynek 17/305 35 - 064 RZESZÓW tel/fax: 017-8522388 apomat@poczta.onet.pl	
proj. arch.	mgr inż. arch. IWONA MATLINGIEWICZ upr. nr A- 59/89	PODPIS	
spr. proj. arch.	mgr inż. arch. IGOR BABELSKI upr. nr Rz/A-09/04	PODPIS	
opracowanie	mgr inż. arch. Magdalena Stankiewicz	PODPIS	
FAZA	PB		
BRANŻA	ARCHITEKTURA		
TREŚĆ RYSUNKU	ELEWACJA POŁUDNIOWA	SKALA	1:100
OZN.BRANŻY	DATA EDYCJI	NR RYSUNKU	
A	Luty 2015	A-10	
Projekt wykonany w licencjonowanym programie ARCHICAD - wersja 16			
PRAWA AUTORSKIE ZASTRZEŻONE POWIELANIE I UDOSTĘPNIANIE BEZ ZGODY AUTORÓW ZABRONIONE			

# ELEWACJA POŁUDNIOWA

skala 1:100

